



### Orderbenämning

MC60-12GM50-1N-V1-Y129698

### Kännetecken

- Komfortserie
- 60 mm i plan med permanentmagnet DM 60-31-15

## Tekniska data

### Allmänna specifikationer

Utgångs funktion		NAMUR slutare
Känslavstånd	$s_n$	60 mm
Installation		inbyggbar
Utgångs typ		NAMUR
Garanterat känslavstånd	$s_a$	0 ... 60 mm

### Specifikationer

Märkspänning	$U_o$	8 V
Kopplingsfrekvens	$f$	0 ... 1000 Hz
Strömförbrukning		
Magnet registrerad		$\geq 3$ mA
Magnet ej registrerad		$\leq 1$ mA
Funktions indikering		LED, gul

### Omgivningsförhållande

Omgivningstemperatur		-25 ... 70 °C (-13 ... 158 °F)
----------------------	--	--------------------------------

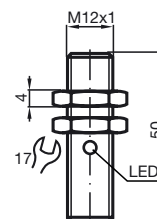
### Mekaniska specifikationer

Anslutnings typ		Kontakt M12 x 1, 4-polig
Kapslingsmaterial		rostfritt stål
Avkännings yta		rostfritt stål
Skyddsklass		IP67

### Norm- och riktlinjekonformitet

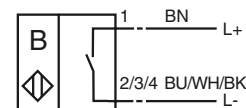
Normkonformitet		
NAMUR		EN 60947-5-6:2000
Normer		EN 60947-5-2:2007

## Avmätning

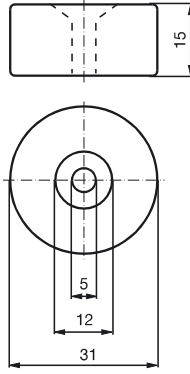


## Anslutning

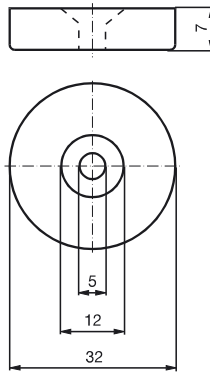
1N -V1



**Magnet DM 60-31-15**



**Magnet DM 25-32-07**



Kungörelsedatum: 2015-02-26 08:44 Datum för utgåva: 2015-02-26 129698\_swe.xml



## ATEX

Data för ex-området

Effektiv inre kapacitet	$C_i$	$\leq 40 \text{ nF}$
Effektiv inre induktivitet	$L_i$	$\leq 43 \text{ }\mu\text{H}$

Kungörelsedatum: 2015-02-26 08:44 Datum för utgåva: 2015-02-26 129698\_swe.xml

Se "Allmänna kommentarer om produktinformationen från Pepperl+Fuchs".

Pepperl+Fuchs Group  
www.pepperl-fuchs.com

USA: +1 330 486 0001  
fa-info@us.pepperl-fuchs.com

Tyskland: +49 621 776-1111  
fa-info@pepperl-fuchs.com

Singapore: +65 6779 9091  
fa-info@sg.pepperl-fuchs.com