



Objednávací název

MB60-12GM50-E2-V1

- Základní řada
- 60 mm v jedné rovině s permanentním magnetem DM 60-31-15

Příslušenství

BF 12

Montážní příruba, 12 mm

V1-W-2M-PUR

Kabelová zásuvka, M12, 4 vývody, kabel z PUR

V1-G-2M-PUR

Kabelová zásuvka, M12, 4 vývody, kabel z PUR

EXG-12

Držák pro rychlou montáž, sřpevným dorazem

V1-G

Kabelová zásuvka, M12, 4pólová, modulární

V1-W

Kabelová zásuvka, M12, 4pólová, modulární

Technická data

Všeobecné specifikace

Funkce spínacího prvku	PNP	spínací kontakt
Spínací vzdálenost	s_n	60 mm
Montáž		v jedné rovině, provedení nemagnetický kov
Polarita výstupu		stejnoseměrné
Pracovní rozsah	s_a	10 ... 48,6 mm

Charakteristické hodnoty

Provozní napětí	U_B	10 ... 30 V
Spínací frekvence	f	0 ... 5000 Hz
Ochrana proti přepólování		ochrana proti přepólování
Ochrana proti zkratu		pulsní kontrola
Pokles napětí	U_d	$\leq 1,5$ V
Provozní proud	I_L	0 ... 300 mA
Proud naprázdno	I_0	≤ 10 mA

Indikace/ovládací prvky

Displej LED		žlutý: Spínací stav
-------------	--	---------------------

Okolní podmínky

Teplota okolí		-25 ... 75 °C (-13 ... 167 °F)
---------------	--	--------------------------------

Mechanické specifikace

Typ připojení		Přístrojový konektor M12 x 1, 4 vývody
Materiál pouzdra		Mosaz, poniklovaná
Čelní plocha		Polyamid
Třída ochrany		IP67

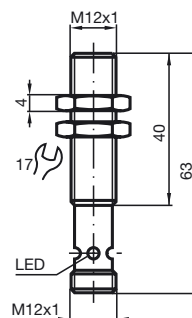
Shoda s normami a směrnici

Soulad s normami		
Normy		EN 60947-5-2:2007 IEC 60947-5-2:2007

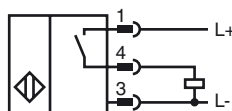
Schválení a certifikáty

Schválení CCC		Pro výroby s max. provozním napětím ≤ 36 V není nutné povolení. Z tohoto důvodu nejsou opatřeny označením CCC.
---------------	--	---

Rozměry



Připojení



Datum vystavení: 2015-02-26 08:39 Datum vydání: 2015-02-26 13:0043_cze.xml

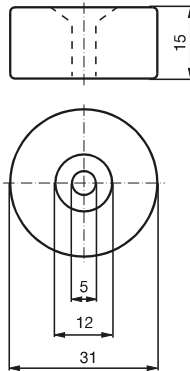
Pinout



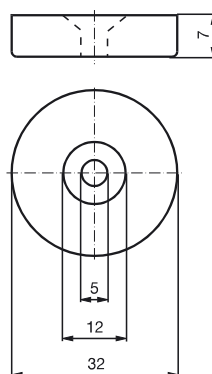
Wire barev dle EN 60947-5-2

1	BN
2	WH
3	BU
4	BK

Magnet DM 60-31-15



Magnet DM 25-32-07



Datum vystavení: 2015-02-26 08:39 Datum vydání: 2015-02-26 130043_cze.xml