



Marque de commande

MB60-12GM50-E2-V1

Caractéristiques

- Série de base
- 60 mm, noyable, avec aimant permanent DM 60-31-15

Accessoires

- BF 12**
bride de fixation, 12 mm
- V1-W-2M-PUR**
Connecteur femelle, M12, 4 pôles, câble PUR
- V1-G-2M-PUR**
Connecteur femelle, M12, 4 pôles, câble PUR
- EXG-12**
bride de fixation pour montage rapide avec butée
- V1-G**
Prise câble, M12, 4 broches, à confectionner
- V1-W**
Prise câble, M12, 4 broches, à confectionner

Caractéristiques techniques

Caractéristiques générales

Fonction de l'élément de commutation	PNP	à fermeture
Portée nominale	s_n	60 mm
Montage	noyable en métal non ferreux	
Polarité de sortie	DC	
Portée de travail	s_a	10 ... 48,6 mm

Valeurs caractéristiques

Tension d'emploi	U_B	10 ... 30 V
Fréquence de commutation	f	0 ... 5000 Hz
Protection contre l'inversion de polarité	protégé	
Protection contre les courts-circuits	pulsé	
Chute de tension	U_d	$\leq 1,5$ V
Courant d'emploi	I_L	0 ... 300 mA
Consommation à vide	I_0	≤ 10 mA

Éléments de visualisation/réglage

Affichage LED	jaune : état de commutation
---------------	-----------------------------

Conditions environnementales

Température ambiante	-25 ... 75 °C (-13 ... 167 °F)
----------------------	--------------------------------

Caractéristiques mécaniques

Type de raccordement	Connecteur M12 x 1, 4 broches
Matériau du boîtier	laiton nickelé
Face sensible	PA
Degré de protection	IP67

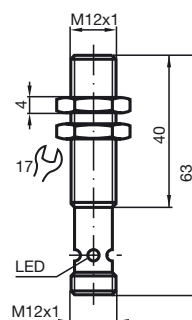
conformité de normes et de directives

Conformité aux normes	
Normes	EN 60947-5-2:2007 IEC 60947-5-2:2007

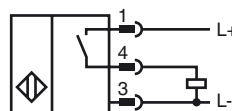
Agréments et certificats

agrément CCC	Les produits dont la tension de service est ≤ 36 V ne sont pas soumis à cette homologation et ne portent donc pas le marquage CCC.
--------------	---

Dimensions



Raccordement



Date de publication: 2015-02-26 08:39 Date d'édition: 2015-02-26 13:0043_fra.xml

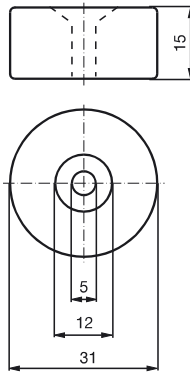
Pinout



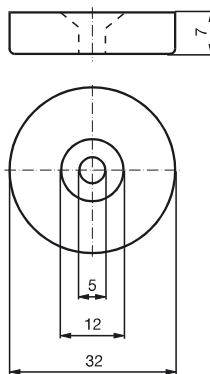
Couleur des fils selon EN 60947-5-2

1	BN
2	WH
3	BU
4	BK

Aimant DM 60-31-15



Aimant DM 25-32-07



Date de publication: 2015-02-26 08:39 Date d'édition: 2015-02-26 13:00:43_fra.xml