



Bestellbezeichnung

MB60-12GM50-E2-V1

Merkmale

- Basisreihe
- 60 mm bündig mit Dauermmagnet DM 60-31-15

Zubehör

BF 12

Befestigungsflansch, 12 mm

V1-W-2M-PUR

Kabeldose, M12, 4-polig, PUR-Kabel

V1-G-2M-PUR

Kabeldose, M12, 4-polig, PUR-Kabel

EXG-12

Schnellmontagehalterung mit Festanschlag

V1-G

Kabeldose, M12, 4-polig, konfektionierbar

V1-W

Kabeldose, M12, 4-polig, konfektionierbar

Technische Daten

Allgemeine Daten

Schaltelementfunktion	PNP	Schließer
Schaltabstand	s_n	60 mm
Einbau	bündig, in nichtmagn. Metall	
Ausgangspolarität	DC	
Gesicherter Schaltabstand	s_a	10 ... 48,6 mm

Kenndaten

Betriebsspannung	U_B	10 ... 30 V
Schaltfrequenz	f	0 ... 5000 Hz
Verpolschutz		verpolschutz
Kurzschlusschutz		taktend
Spannungsfall	U_d	$\leq 1,5$ V
Betriebsstrom	I_L	0 ... 300 mA
Leerlaufstrom	I_0	≤ 10 mA

Anzeigen/Bedienelemente

LED-Anzeige	gelb: Schaltzustand
-------------	---------------------

Umgebungsbedingungen

Umgebungstemperatur	-25 ... 75 °C (-13 ... 167 °F)
---------------------	--------------------------------

Mechanische Daten

Anschlussart	Gerätestecker M12 x 1, 4-polig
Gehäusematerial	Messing, vernickelt
Stirnfläche	PA
Schutzart	IP67

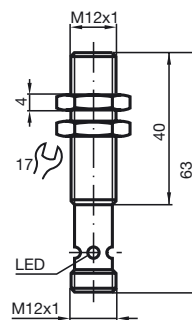
Normen- und Richtlinienkonformität

Normenkonformität	
Normen	EN 60947-5-2:2007 IEC 60947-5-2:2007

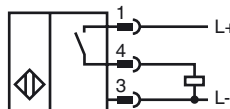
Zulassungen und Zertifikate

CCC-Zulassung	Produkte, deren max. Betriebsspannung ≤ 36 V ist, sind nicht zulassungspflichtig und daher nicht mit einer CCC-Kennzeichnung versehen.
---------------	---

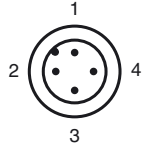
Abmessungen



Anschluss



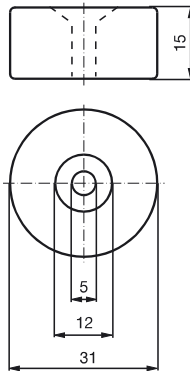
Pinbelegung



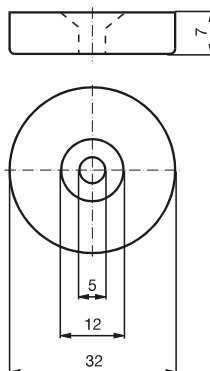
Aderfarben gemäß EN 60947-5-2

1	BN	(braun)
2	WH	(weiß)
3	BU	(blau)
4	BK	(schwarz)

Magnet DM 60-31-15



Magnet DM 25-32-07



Veröffentlichungsdatum: 2015-02-26 08:39 Ausgabedatum: 2015-02-26 130043_ger.xml