



Opis zamówienia

MB60-12GM50-E2-V1

Cechy

- Seria podstawowa
- 60 mm zabudowany z magnesem trwałym DM 60-31-15

Akcesoria

BF 12

Kolnierz montażowy, 12 mm

V1-W-2M-PUR

Gniazdo kablowe M12, 4-pinowe, kabel PUR

V1-G-2M-PUR

Gniazdo kablowe M12, 4-pinowe, kabel PUR

EXG-12

Uchwyt do szybkiego montażu z blokadą

V1-G

puszka kablowa, M12, 4-stykowa, konfekcjonowana

V1-W

puszka kablowa, M12, 4-stykowa, konfekcjonowana

Dane techniczne

Dane ogólne

Funkcja elementów przełączających	PNP	NO
Nominalny zasięg działania	s_n	60 mm
Instalacja		zabudowany, w metalach niemagnetycznych
Polaryzacja wyjściowa		DC
Zapewniony dystans działania	s_a	10 ... 48,6 mm

Parametry

Napięcie robocze	U_B	10 ... 30 V
Częstotliwość przełączania	f	0 ... 5000 Hz
Ochrona przed złą polaryzacją		ochrona przed odwrotną polaryzacją
Ochrona przed zwarcieniem		pulsująca
spadek napięcia	U_d	$\leq 1,5$ V
Prąd roboczy	I_L	0 ... 300 mA
Prąd jałowy	I_0	≤ 10 mA

Wskaźniki/elementy obsługi

wskaźnik LED	żółty: Stan przełączenia
--------------	--------------------------

Warunki otoczenia

Temperatura otoczenia	-25 ... 75 °C (-13 ... 167 °F)
-----------------------	--------------------------------

Dane mechaniczne

Schemat połączenia	Wtyczka przyrządowa M12 x 1, 4-pin
Materiał obudowy	Mosiądz, niklowany
Powierzchnia pomiarowa	PA
Rodzaj ochrony	IP67

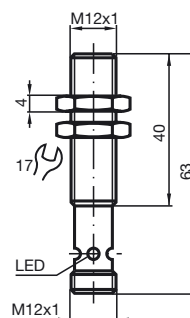
Zgodność norm i dyrektyw

Zgodność norm	
Normy	EN 60947-5-2:2007 IEC 60947-5-2:2007

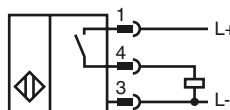
Zezwolenia i certyfikaty

Certyfikat CCC	Produkty, dla których maksymalne napięcie robocze nie przekracza 36 V, nie wymagają certyfikacji, a zatem nie są opatrzone znakiem CCC.
----------------	---

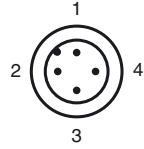
Wymiary



Przyłącze



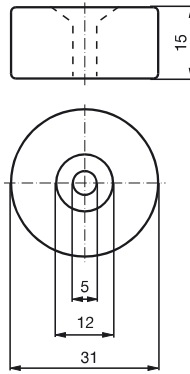
Pinout



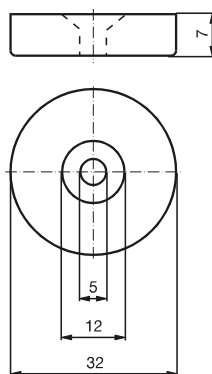
Drut kolory wg EN 60947-5-2

1	BN
2	WH
3	BU
4	BK

MagnesDM 60-31-15



MagnesDM 25-32-07



Data publikacji: 2015-02-26 08:39 Data wydania: 2015-02-26 130043_pol.xml