



Designação para encomenda

MB60-12GM50-E2-V1

Características

- Série base
- 60 mm nivelado com íman permanente DM 60-31-15

Acessório

BF 12

V1-W-2M-PUR

V1-G-2M-PUR

EXG-12

V1-G

V1-W

Dados técnicos

Dados gerais

Função do elemento de comutação	PNP	Contacto de trabalho
Intervalo de comutação	s_n	60 mm
Montagem		nivelado, no metal não magn.
Polaridade de saída		DC
Intervalo seguro de comutação	s_a	10 ... 48,6 mm

Dados característicos

Tensão de funcionamento	U_B	10 ... 30 V
Frequência de comutação	f	0 ... 5000 Hz
Protecção contra as inversões da polaridade		protecção contra polaridade inversa
Protecção contra curto-circuito		cíclico
Queda de tensão	U_d	$\leq 1,5$ V
Corrente de funcionamento	I_L	0 ... 300 mA
Corrente reactiva	I_0	≤ 10 mA

Indicações/Elementos de comando

Indicação LED	amarelo: Estado de comutação
---------------	------------------------------

Condições ambiente

Temperatura ambiente	-25 ... 75 °C (-13 ... 167 °F)
----------------------	--------------------------------

Dados mecânicos

Tipo de saída	Conector do aparelho M12 x 1, 4 pinos
Material da caixa	Latão, niquelado
Superfície frotal	PA
Grau de protecção	IP67

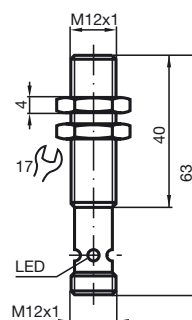
Conformidade de directivas e normas

Conformidade com as normas	
Normas	EN 60947-5-2:2007 IEC 60947-5-2:2007

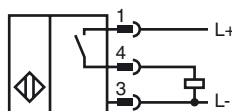
Autorizações certificados

Autorização CCC	Produtos com tensão de operação máxima de ≤ 36 não necessitam de aprovação, por este motivo não apresentam identificação CCC.
-----------------	--

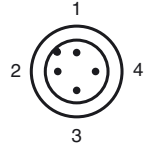
Dimensões



Conexão eléctrica



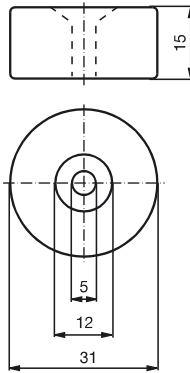
Pinout



Fios cores de acordo com a EN 60947-5-2

1	BN
2	WH
3	BU
4	BK

Íman DM 60-31-15



Íman DM 25-32-07

