



Orderbenämning

MB60-12GM50-E2-V1

Kännetecken

- Bas serie
- 60 mm i plan med permanentmagnet DM 60-31-15

Tillbehör

BF 12

Fäste, 12 mm

V1-W-2M-PUR

Honkontakt, M12, 4-stifts, PUR-kabel

V1-G-2M-PUR

Honkontakt, M12, 4-stifts, PUR-kabel

EXG-12

Snabbfäste med stopp

V1-G

Kabeldosa, M12, 4-polig, anpassningsbar

V1-W

Kabeldosa, M12, 4-polig, anpassningsbar

Tekniska data

Allmänna specifikationer

Utgångs funktion	PNP	slutande
Känslavstånd	s_n	60 mm
Installation	i samma plan, i ej-magn. metall	
Utgångs typ	DC	
Garanterat känslavstånd	s_a	10 ... 48,6 mm

Specifikationer

Arbetsspänning	U_B	10 ... 30 V
Kopplingsfrekvens	f	0 ... 5000 Hz
Polaritetsskydd	Skyddad mot felaktig polaritet	
Kortslutningsskydd	pulserande	
Spänningsfall	U_d	$\leq 1,5$ V
Arbetsström	I_L	0 ... 300 mA
Tomgångsström	I_0	≤ 10 mA

Visning/betjäningselement

LED-display	gul: Kopplingstillstånd
-------------	-------------------------

Omgivningsförhållande

Omgivningstemperatur	-25 ... 75 °C (-13 ... 167 °F)
----------------------	--------------------------------

Mekaniska specifikationer

Anslutnings typ	Kontakt M12 x 1, 4-polig
Kapslingsmaterial	Mässing, förnicklad
Avkännings yta	PA
Skyddsklass	IP67

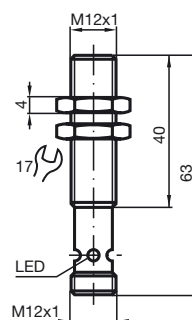
Norm- och riktlinjekonformitet

Normkonformitet	
Normer	EN 60947-5-2:2007 IEC 60947-5-2:2007

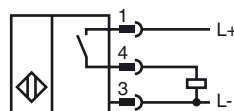
Godkännanden och certifikat

CCC-godkännande	Produkter, vars max. driftspänning är ≤ 36 V, kräver inget godkännande och har därför ingen CCC-märkning.
-----------------	--

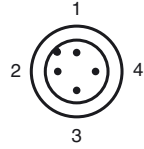
Avmätning



Anslutning



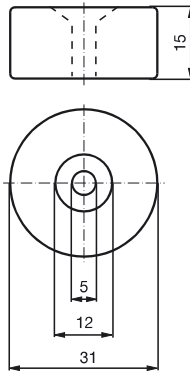
Pinout



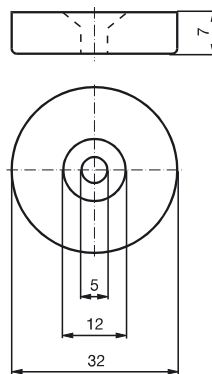
Tråd färger enligt EN 60947-5-2

1	BN
2	WH
3	BU
4	BK

Magnet DM 60-31-15



Magnet DM 25-32-07



Kungörelsedatum: 2015-02-26 08:39 Datum för utgåva: 2015-02-26 13:00:43_swe.xml