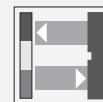




Détecteur de contraste de repères d'impression



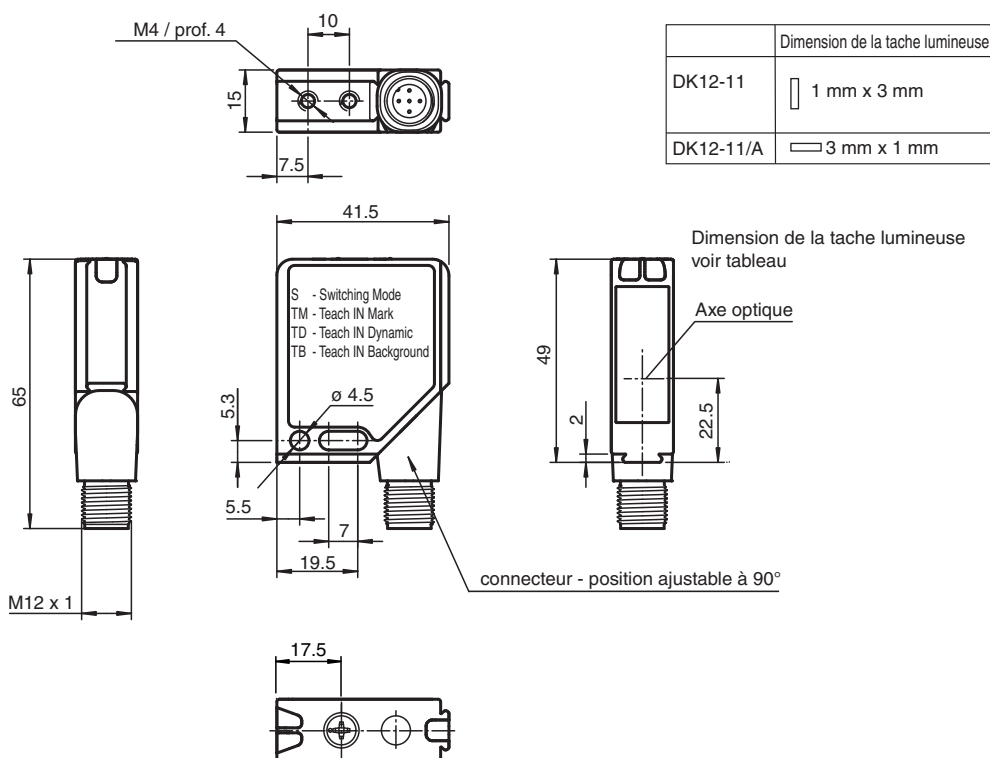
DK12-11/124/136

- Cellule en mode détection directe pour la détection de repères d'impression
- TEACH-IN, statique et dynamique
- Temps d'action 50 µs, convient pour des cadences de balayage extrêmement rapides
- 3 couleurs d'émission : rouge, vert et bleu

Détecteur de contraste de repère d'impression, champ de détection de 11 mm, lumière RVB parallèle à la direction longitudinale du boîtier, lumière/obscurité activée, apprentissage externe, 2 sorties push-pull, fiche M12



Dimensions



Date de publication: 2022-02-07 Date d'édition: 2022-02-07 : 132616_fra.pdf

Données techniques

Caractéristiques générales

Reportez-vous aux « Remarques générales sur les informations produit de Pepperl+Fuchs ».

Groupe Pepperl+Fuchs
www.pepperl-fuchs.com

États-Unis : +1 330 486 0001
fa-info@us.pepperl-fuchs.com

Allemagne : +49 621 776 1111
fa-info@de.pepperl-fuchs.com

Singapour : +65 6779 9091
fa-info@sg.pepperl-fuchs.com

PF PEPPERL+FUCHS

Données techniques

Domaine de détection	11 mm ± 2 mm
Emetteur de lumière	3 LED
Type de lumière	visible rouge/vert/bleu, lumière modulée
Projection tache lumineuse	1 mm x 3 mm , tache lumineuse dans le sens longitudinal du boîtier
Ecart angulaire	max. ± 3°
Teach-In	TEACH-IN statique et dynamique
Valeurs caractéristiques pour la sécurité fonctionnelle	
MTTF _d	750 a
Durée de mission (T _M)	20 a
Couverture du diagnostic (DC)	60 %
Eléments de visualisation/réglage	
Indication fonctionnement	LED verte, allumée en permanence Power on , court-circuit : LED verte clignotante (env. 4 Hz)
Visual. état de commutation	2 LED jaunes, s'allument en cas de détection
TEACH IN affichage	TEACH-IN marque : LED jaunes/vertes;clignotent en phase; 2,5 Hz . Teach-In fond : LED jaunes/vertes;clignotent en opposition de phase; 2,5 Hz . TEACH-IN dynamique : LED jaunes/vertes;clignotent en phase; 1,0 Hz . apprentissage des défauts : LED jaunes/vertes;clignotent en opposition de phase; 8,0 Hz .
Eléments de contrôle	TEACH-IN commutateur rotatif pour mode de commutation, Teach-In marque, Teach-In fond et Teach-In dynamique
Caractéristiques électriques	
Tension d'emploi	U _B 10 ... 30 V CC
Ondulation	10 %
Consommation à vide	I ₀ ≤ 80 mA
Entrée	
Entrée de fonction	Entrée autodidactique ext. (ET)
Sortie	
Mode de commutation	commutation "clair/foncé"
Sortie signal	2 sorties push-pull, antivalentes, protégées contre les courts-circuits et l'inversion de polarité
Tension de commutation	max. 30 V CC
Courant de commutation	max. 100 mA
Fréquence de commutation	f 10 kHz
Temps d'action	50 µs
Conformité	
Norme produit	EN 60947-5-2
Agréments et certificats	
Conformité EAC	TR CU 020/2011
Classe de protection	II, tension assignée ≤ 250 V C.A. pour le degré de pollution 1-2 selon CEI 60664-1
Agrément UL	cULus Listed , Class 2 Power Source
agrément CCC	Les produits dont la tension de service est ≤36 V ne sont pas soumis à cette homologation et ne portent donc pas le marquage CCC.
Conditions environnementales	
Température ambiante	-20 ... 60 °C (-4 ... 140 °F)
Température de stockage	-40 ... 75 °C (-40 ... 167 °F)
Caractéristiques mécaniques	
Largeur du boîtier	41,5 mm
Hauteur du boîtier	49 mm
Profondeur du boîtier	15 mm
Degré de protection	IP67
Raccordement	connecteur métallique M12, 5 broches, position ajustable à 90°
Matériau	
Boîtier	cadre : zinc moulé sous pression, nickelé parties latérales : matière plastique PC, renforcée de fibres de verre
Sortie optique	vitre en matière plastique
Masse	60 g

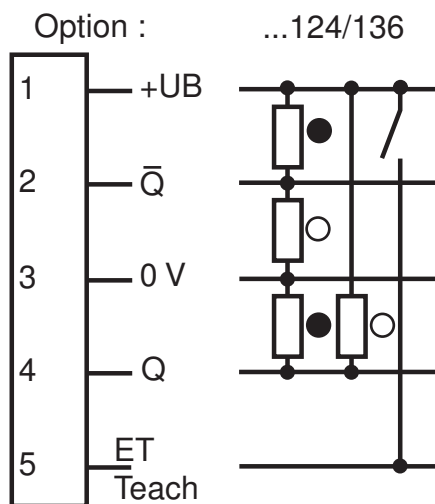
Date de publication: 2022-02-07 Date d'édition: 2022-02-07 : 1.32616_fra.pdf

Reportez-vous aux « Remarques générales sur les informations produit de Pepperl+Fuchs ».

Groupe Pepperl+Fuchs
www.pepperl-fuchs.comÉtats-Unis : +1 330 486 0001
fa-info@us.pepperl-fuchs.comAllemagne : +49 621 776 1111
fa-info@de.pepperl-fuchs.comSingapour : +65 6779 9091
fa-info@sg.pepperl-fuchs.com

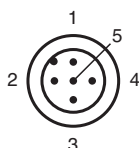
PEPPERL+FUCHS

Affectation des broches



- = Fond
● = Marque

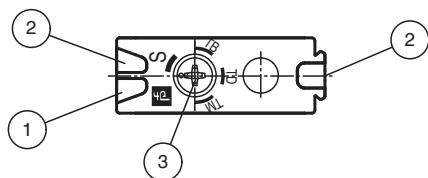
Affectation des broches



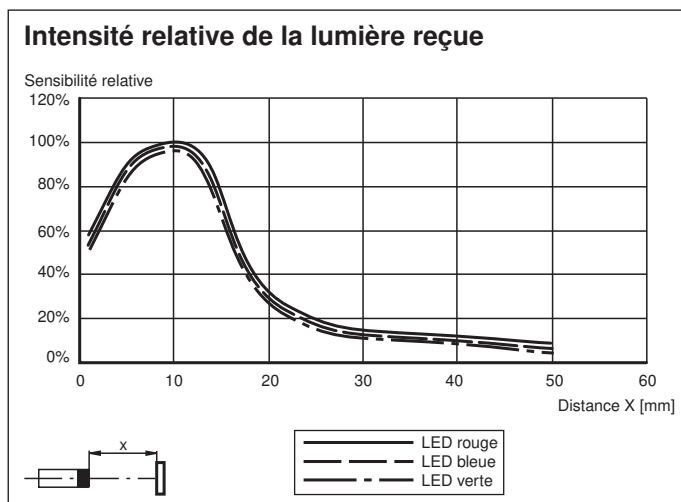
Couleur des fils selon EN 60947-5-2

1	BN
2	WH
3	BU
4	BK
5	GY

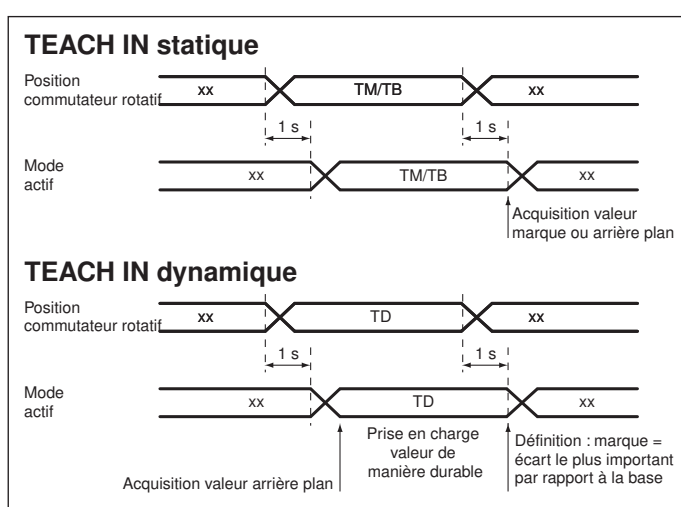
Assemblage



1	Indicateur de fonctionnement verte
2	l'état de commutation jaune
3	Commutateur Teach-In



Courbe caractéristique



Apprentissage

File not found