



Amplificador Separador para electroválvula

KFD0-SD2-Ex1.1065

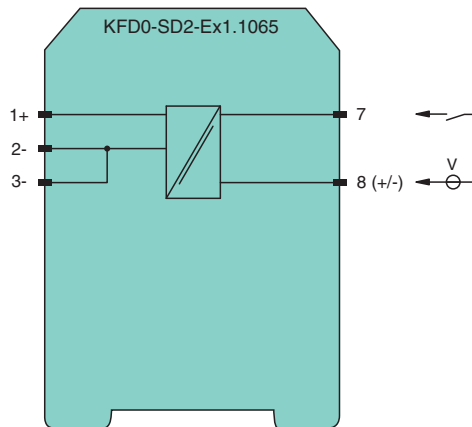
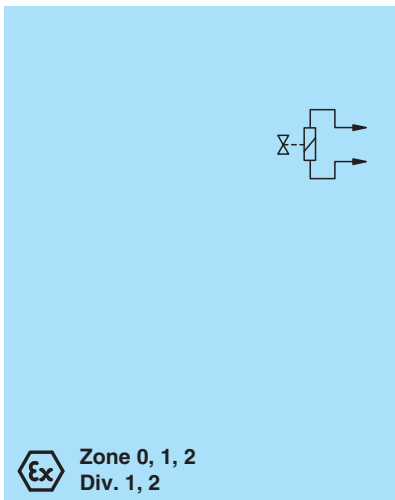
- Barrera aislada de 1 canal
- Alimentación de 24 V CC (mediante lazo)
- Límite de corriente 65 mA a 9,8 V CC
- Hasta SIL 3 según IEC/EN 61508



Función

Esta barrera con aislamiento se utiliza para aplicaciones de seguridad intrínseca. Suministra alimentación a los solenoides, los indicadores LED y las alarmas sonoras que se encuentran en un área peligrosa. Recibe alimentación por lazo, por lo que la energía disponible en la salida se recibe desde la señal de entrada. La señal de salida tiene una característica resistiva. Como resultado, la tensión y corriente de salida dependen de la carga y la tensión de entrada. A plena carga, la alimentación disponible es de 9,8 V a 65 mA para la aplicación en el área peligrosa.

Conexión



Datos técnicos

Datos generales			
Tipo de señal	Salida digital		
Datos característicos de seguridad funcional			
Nivel de integridad de seguridad (SIL)	SIL 3		
Alimentación			
Tensión de medición	U_r	20 ... 35 V CC , alimentado por bucle	
Pérdida de potencia		< 1 W (≤ 30 V)	
Entrada			
Lado de conexión		Lado de control	
Conexión		terminales 7, 8	
Tensión de medición	U_r	20 ... 35 V CC	

Fecha de publicación: 2023-04-18 Fecha de edición: 2023-04-18 : 133238_spa.pdf

Consulte "Notas generales sobre la información de los productos de Pepperl+Fuchs".

Pepperl+Fuchs Group
www.pepperl-fuchs.com

EE. UU.: +1 330 486 0002
pa-info@us.pepperl-fuchs.com

Alemania: +49 621 776 2222
pa-info@de.pepperl-fuchs.com

Singapur: +65 6779 9091
pa-info@sg.pepperl-fuchs.com

PF PEPPERL+FUCHS

Datos técnicos

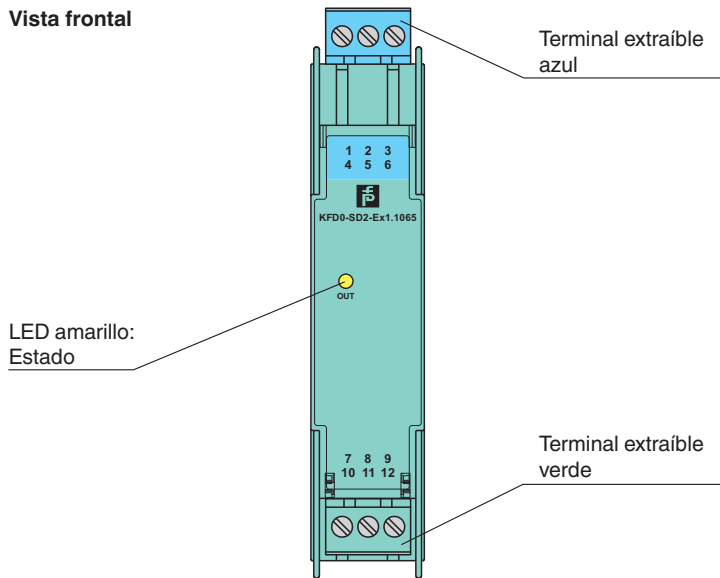
Corriente	72 mA con 20 V de tensión de entrada, carga = 150 Ω 50 mA con 35 V de tensión de entrada, carga = 150 Ω	
Salida		
Lado de conexión	Lado de campo	
Conexión	terminales 1+, 2-	
Resistencia interna	R_i	$\leq 90 \Omega$
Corriente	I_e	$\leq 65 \text{ mA}$
Tensión	U_e	$\geq 9,8 \text{ V}$
Tensión en vacío	U_s	min. 15,4 V
Corriente de salida	65 mA	
Señal de salida	estos valores son válidos para la tensión calibrada de trabajo 20 ... 35 V CC	
Retardo de arranque/Caida	funcionamiento sencillo: 300 μs/50 μs; periódica: 5 μs / 50 μs	
Indicadores/configuraciones		
Indicadores	LED	
Etiqueta	espacio para etiquetado en la parte frontal	
Conformidad con la directiva		
Compatibilidad electromagnética	Directiva 2014/30/UE	
	EN 61326-1:2013 (entornos industriales)	
Conformidad		
Compatibilidad electromagnética	NE 21:2006	
Grado de protección	IEC 60529:2001	
Protección contra rayo eléctrico	UL 61010-1:2004	
Condiciones ambientales		
Temperatura ambiente	-20 ... 60 °C (-4 ... 140 °F)	
Datos mecánicos		
Grado de protección	IP20	
Conexión	Terminales de rosca	
Masa	aprox. 100 g	
Dimensiones	20 x 107 x 115 mm (A x L x H) , tipo de carcasa B1	
Fijación	en un carril de montaje DIN de 35 mm conforme a EN 60715:2001	
Datos para aplicación en relación con áreas peligrosas		
Certificado de examen tipo UE	BASEEFA 06 ATEX 0252	
Identificación	Ⓜ II (1)G [Ex ia Ga] IIC Ⓜ II (1)D [Ex ia Da] IIIC Ⓜ I (M1) [Ex ia Ma] I	
Tensión	U_o	17,22 V
Corriente	I_o	220 mA
Alimentación	P_o	947 mW
Entrada		
Tensión segura máxima	U_m	250 V (Atención! La tensión de medición puede ser menor.)
Certificado		
Identificación	Ⓜ II 3G Ex nA II T4	
Aislamiento galvánico		
Entrada/salida	aislamiento eléctrico seguro según IEC/EN 60079-11, valor pico de voltaje 375 V	
Conformidad con la directiva		
Directiva 2014/34/UE	EN IEC 60079-0:2018+AC:2020 , EN 60079-11:2012 , EN 60079-15:2010	
Homologaciones internacionales		
Autorización FM		
Control Diseño	116-0309	
Autorización UL		
Control Diseño	116-0316 (cULus)	
Autorización IECEx		
Certificado IECEx	IECEX BAS 06.0058 IECEX CML 19.0093X	

Datos técnicos

Marcas de IECEx	[Ex ia Ga] IIC , [Ex ia Da] IIIC , [Ex ia Ma] I Ex ec IIC T4 Gc
Información general	
Informaciones complementarias	Tenga en cuenta los certificados, declaraciones de conformidad, manuales de instrucciones y manuales según corresponda. Puede obtener más información en www.pepperl-fuchs.com .

Montaje

Vista frontal



Componentes del sistema adecuados

	K-DUCT-BU	Carril de perfil, regleta de conexión de lado de campo azul
--	------------------	---

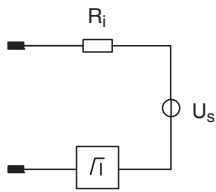
Accesorios

	KF-ST-5GN	Bloque de terminales para módulos KF, terminal roscado de 3 pines, verde
	KF-ST-5BU	Bloque de terminales para módulos KF, terminal roscado de 3 pines, azul
	KF-CP	Pines de codificación rojos, paquete: 20 x 6

Curva de características

Características de salida

Diagrama del circuito de salida



Características de salida

