



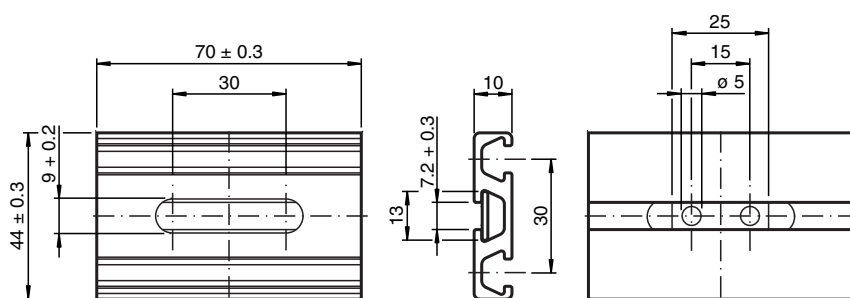
support de montage

MH 02-L-Y133760

- Convient pour des détecteurs VariKont-L
- Montage simple et rapide
- Montage du détecteur dans l'axe ou à 90° par rapport au profilé
- Plage de réglage maximale : 60 mm

support de montage

Dimensions



Données techniques

Caractéristiques mécaniques

Matériau

Rails profilés : aluminium
Plaque : aluminium

Date de publication: 2020-03-23 Date d'édition: 2020-06-29 : 133760_fra.pdf

Reportez-vous aux « Remarques générales sur les informations produit de Pepperl+Fuchs ».

Groupe Pepperl+Fuchs
www.pepperl-fuchs.com

États-Unis : +1 330 486 0001
fa-info@us.pepperl-fuchs.com

Allemagne : +49 621 776 1111
fa-info@de.pepperl-fuchs.com

Singapour : +65 6779 9091
fa-info@sg.pepperl-fuchs.com

pf PEPPERL+FUCHS

Montage

Instructions de montage

- Installer les vis cylindriques M5 à tête fendue montées dans le socle du capteur et les fixer sur les coulisseaux
- Insérer le capteur dans le rail profilé avec les coulisseaux non serrés
- Positionner le capteur et le visser à fond

Contenu de la livraison

Support de montage MH 02-L-Y133760, composé de

- 1 rail profilé (70 mm) à trou oblong (30 mm)
- 2 coulisseaux (M5) pour le montage du capteur
- 2 vis à tête cylindrique (M5 x 42/ISO 4762) pour le montage du capteur
- 1 plaque en aluminium (25 x 13 x 1,5) pour la fixation
- 2 vis à tôle en acier inoxydable à tête fendue (4,2 x 19/ISO 1481) pour la fixation
- 2 rondelles éventail (4,3 mm/DIN 6797 forme A) pour la fixation