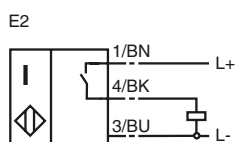


**Objednávací název**

NBB5-18GM50-E2-V1-M

**Vlastnosti**

- Základní sada
- 5 mm v jedné rovině
- Typová zkouška a schválení e1

**Připojení****Příslušenství****BF 18**

Upevňovací příruba

**V1-G**

Zásuvka bez předem připojeného kabelu

**V1-W**

Zásuvka bez předem připojeného kabelu

**V1-G-2M-PUR**

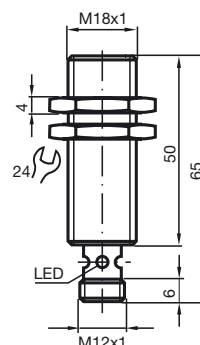
Kabelová zásuvka

**V1-W-2M-PUR**

Kabelová zásuvka

**EXG-18**

Montážní pomůcka

**Rozměry****Technická data****Všeobecná data**

Funkce spínacího prvku	PNP	spínací kontakt
Spínací vzdálenost	$s_n$	5 mm
Montáž		v jedné rovině
Polarita výstupu		stejnosemírné
Pracovní rozsah	$s_a$	0 ... 4,05 mm
Redukční součinitel $r_{Al}$		0,3
Redukční součinitel $r_{Cu}$		0,3
Redukční součinitel $r_{nerez\ ocel\ V2A}$		0,7
Redukční součinitel $r_{ocel\ S37}$		

**Charakteristické hodnoty**

Provozní napětí	$U_B$	10 ... 30 V
Spínací frekvence	$f$	0 ... 800 Hz
Ochrana proti přepólování		ochrana proti přepólování
Ochrana proti zkratu		pulsní kontrola
Pokles napětí	$U_d$	$\leq 3$ V
Provozní proud	$I_L$	0 ... 200 mA
Zbytkový proud	$I_r$	0 ... 0,5 mA typ. 0,1 $\mu$ A při 25 °C
Proud naprázdno	$I_0$	$\leq 20$ mA
Indikace stavu sepnutí		LED dioda, žlutá

**Soulad s normami**

Normy	IEC / EN 60947-5-2:2004
-------	-------------------------

**Okolní podmínky**

Teplota okolí	-25 ... 70 °C (248 ... 343 K)
---------------	-------------------------------

**Mechanická data**

Typ připojení	Přístrojový konektor V1
Materiál pouzdra	Mosaz, poniklovaná
Ělní plocha	Polybutyltereftalát
Druh ochrany	IP67

**Schválení a certifikáty**

Schválení typu e1	95/54/EG
-------------------	----------