



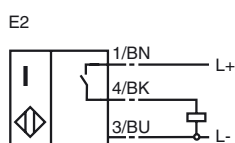
Referencia de pedido

NBB5-18GM50-E2-V1-M

Características

- Serie base
- 5 mm enrasado
- Aprobación de tipo e1

Conexión



Accesorios

BF 18

Brida de fijación

V1-G

Conector hembra,confeccionable

V1-W

Conector hembra,confeccionable

V1-G-2M-PUR

Conector macho

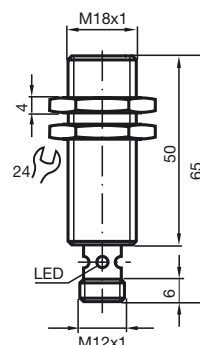
V1-W-2M-PUR

Conector macho

EXG-18

Ayudas de montaje

Dimensiones



Datos técnicos

Datos generales

Función del elemento de conmutación	PNP	N.A.
Distancia de conmutación de medición s_n	5 mm	
Instalación	enrasado	
Polaridad de salida	CC	
Distancia de conmutación asegurada s_a	0 ... 4,05 mm	
Factor de reducción r_{A1}	0,3	
Factor de reducción r_{Cu}	0,3	
Factor de reducción r_{V2A}	0,7	
Factor de reducción r_{St37}		

Datos característicos

Tensión de trabajo U_B	10 ... 30 V
Frecuencia de conmutación f	0 ... 800 Hz
Protección contra la inversión de polaridad	protegido
Protección contra cortocircuito	sincronizado
Caída de tensión U_d	≤ 3 V
Corriente de trabajo I_L	0 ... 200 mA
Corriente residual I_r	0 ... 0,5 mA tip. 0,1 μ A a 25 °C
Corriente en vacío I_0	≤ 20 mA
Indicación del estado de conmutación	LED anular, amar.

Conformidad con estándar

Estándar	IEC / EN 60947-5-2:2004
----------	-------------------------

Condiciones ambientales

Temperatura ambiente	-25 ... 70 °C (248 ... 343 K)
----------------------	-------------------------------

Datos mecánicos

Tipo de conexión	conector V1
Material de la carcasa	latón, niquelado
Superficie frontal	PBT
Tipo de protección	IP67

Autorizaciones y Certificados

Aprobación de tipo el	95/54/EG
-----------------------	----------