

Détecteur inductif

NCB1,5-18GM60-E2-D-V1

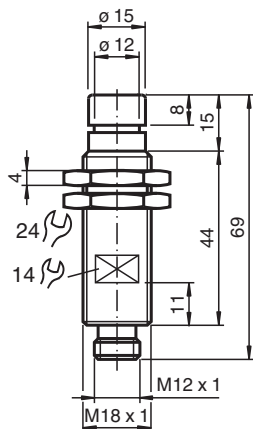


- 1,5 mm, noyable
- Tenant en pression avec une face sensible pouvant être soumise à une pression dynamique jusqu'à 350 bar
- Utilisation en vérins hydrauliques

Détecteur inductif



Dimensions



Données techniques

Caractéristiques générales

Fonction de commutation		Normalement ouvert (NO)
Type de sortie		PNP
Portée nominale	s_n	1,5 mm
Montage		noyable
Polarité de sortie		CC
Portée de travail	s_a	0 ... 1,22 mm
Facteur de réduction r_{Al}		0,3
Facteur de réduction r_{Cu}		0,2
Facteur de réduction $r_{1.4301}$		0,5
Type de sortie		3 fils

Valeurs caractéristiques

Tension d'emploi	U_B	10 ... 60 V CC
Fréquence de commutation	f	0 ... 1500 Hz
Course différentielle	H	typ. 5 %
Protection contre l'inversion de polarité		protégé
Protection contre les courts-circuits		pulsé
Chute de tension	U_d	≤ 3 V

Date de publication: 2024-01-16 Date d'édition: 2024-01-16 : 134439_fra.pdf

Reportez-vous aux « Remarques générales sur les informations produit de Pepperl+Fuchs ».

Groupe Pepperl+Fuchs
www.pepperl-fuchs.com

États-Unis : +1 330 486 0001
fa-info@us.pepperl-fuchs.com

Allemagne : +49 621 776 1111
fa-info@de.pepperl-fuchs.com

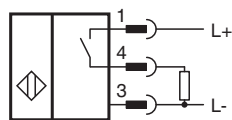
Singapour : +65 6779 9091
fa-info@sg.pepperl-fuchs.com

PEPPERL+FUCHS

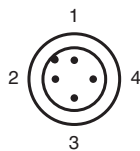
Données techniques

Courant d'emploi	I_L	0 ... 200 mA
Consommation à vide	I_0	≤ 10 mA
Valeurs limites		
Pression d'emploi		350 bar (5076,4 psi)
Valeurs caractéristiques pour la sécurité fonctionnelle		
MTTF _d		1240 a
Durée de mission (T _M)		20 a
Couverture du diagnostic (DC)		0 %
conformité de normes et de directives		
Conformité aux normes		
Normes		EN 60947-5-2:2007 IEC 60947-5-2:2007
Agréments et certificats		
Agrément UL		cULus Listed, General Purpose
agrément CCC		Certified by China Compulsory Certification (CCC)
Conditions environnementales		
Température ambiante		-35 ... 80 °C (-31 ... 176 °F)
Caractéristiques mécaniques		
Type de raccordement		Fiche de connecteur M12 x 1 , 4 broches
Matériau du boîtier		Acier inox 1.4305 / AISI 303
Face sensible		résine époxy (noir)
Degré de protection		IP67
Dimensions		
Longueur		65 mm
Diamètre		18 mm

Connexion



Affectation des broches

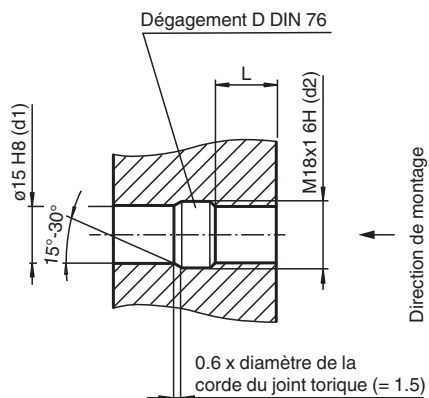


Couleur des fils selon EN 60947-5-2

- | | |
|---|----|
| 1 | BN |
| 2 | WH |
| 3 | BU |
| 4 | BK |

Date de publication: 2024-01-16 Date d'édition: 2024-01-16 : 134439_fra.pdf

Conditions d'installation



L : profondeur de taraudage recommandée :
 $L \geq 0.8 \times d2$

Installation

Remarque

Consultez les informations techniques relatives à ce produit sur le site Web www.pepperl-fuchs.com. Ces informations décrivent la géométrie nécessaire pour l'espace d'installation !

Date de publication: 2024-01-16 Date d'édition: 2024-01-16 : 134439_fra.pdf

Reportez-vous aux « Remarques générales sur les informations produit de Pepperl+Fuchs ».

Groupe Pepperl+Fuchs
www.pepperl-fuchs.com

États-Unis : +1 330 486 0001
fa-info@us.pepperl-fuchs.com

Allemagne : +49 621 776 1111
fa-info@de.pepperl-fuchs.com

Singapour : +65 6779 9091
fa-info@sg.pepperl-fuchs.com

 **PEPPERL+FUCHS**