

# Sensor inductivo

## NCB1,5-18GM60-E2-D-V1

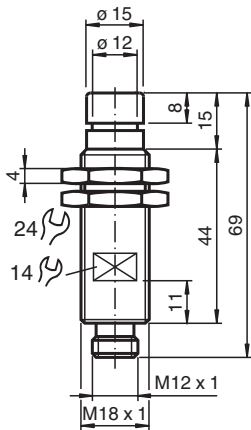


- 1,5 mm enrasado
- A prueba de presión hasta 350 bar dinámico en superficie activa
- Para la aplicación en cilindros hidráulicos

Sensor inductivo



### Dimensiones



### Datos técnicos

#### Datos generales

Función de conmutación		Normalmente abierto (NA)
Tipo de salida		PNP
Distancia de conmutación de medición	$s_n$	1,5 mm
Instalación		enrasado
Polaridad de salida		CC
Distancia de conmutación asegurada	$s_a$	0 ... 1,22 mm
Factor de reducción $r_{AI}$		0,3
Factor de reducción $r_{Cu}$		0,2
Factor de reducción $r_{1,4301}$		0,5
Tipo de salida		3-hilos

#### Datos característicos

Tensión de trabajo	$U_B$	10 ... 60 V CC
Frecuencia de conmutación	$f$	0 ... 1500 Hz
Histéresis	$H$	tip. 5 %
Protección contra la inversión de polaridad		protegido
Protección contra cortocircuito		sincronizado
Caída de tensión	$U_d$	$\leq 3$ V

Fecha de publicación: 2024-01-16 Fecha de edición: 2024-01-16 : 134439\_spa.pdf

Consulte "Notas generales sobre la información de los productos de Pepperl+Fuchs".

Pepperl+Fuchs Group  
www.pepperl-fuchs.com

EE. UU.: +1 330 486 0001  
fa-info@us.pepperl-fuchs.com

Alemania: +49 621 776 1111  
fa-info@de.pepperl-fuchs.com

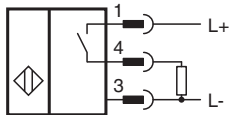
Singapur: +65 6779 9091  
fa-info@sg.pepperl-fuchs.com

**PEPPERL+FUCHS**

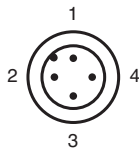
## Datos técnicos

Corriente de trabajo	$I_L$	0 ... 200 mA
Corriente en vacío	$I_0$	≤ 10 mA
<b>Datos límites</b>		
Presión de trabajo		350 bar (5076,4 psi)
<b>Datos característicos de seguridad funcional</b>		
MTTF <sub>d</sub>		1240 a
Duración de servicio (T <sub>M</sub> )		20 a
Factor de cobertura de diagnóstico (DC)		0 %
<b>Conformidad con Normas y Directivas</b>		
Conformidad con la normativa		
Estándares		EN 60947-5-2:2007 IEC 60947-5-2:2007
<b>Autorizaciones y Certificados</b>		
Autorización UL		cULus Listed, General Purpose
Autorización CCC		Certificado por China Compulsory Certification (CCC)
<b>Condiciones ambientales</b>		
Temperatura ambiente		-35 ... 80 °C (-31 ... 176 °F)
<b>Datos mecánicos</b>		
Tipo de conexión		Conector macho M12 x 1 , 4 polos
Material de la carcasa		Acero inoxidable 1.4305 / AISI 303
Superficie frontal		epoxy (negro)
Grado de protección		IP67
Dimensiones		
Longitud		65 mm
Diámetro		18 mm

## Conexión



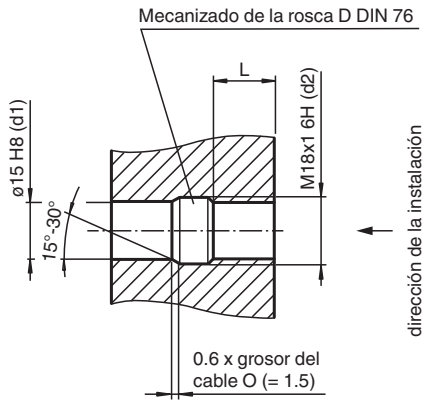
## Asignación de conexión



Color del conductor según EN 60947-5-2

1	BN
2	WH
3	BU
4	BK

Condiciones de instalación



L: profundidad de instalación recomendada:  $L \geq 0.8 \times d2$

## Instalación

### Nota

Consulte la información técnica de este producto en [www.pepperl-fuchs.com](http://www.pepperl-fuchs.com). En ella se detallan los datos geométricos necesarios para el espacio donde se llevará a cabo la instalación.