

Givare, induktiv

NCB1,5-18GM60-E2-D-V1

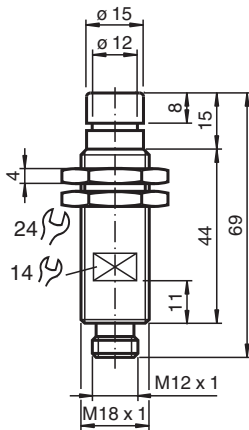


- 1,5 mm i plan
- Trycktålig upp till 350 bar dynamiskt på aktiv yta
- För användning i hydraulcylindrar

Givare, induktiv



Mått



Tekniska data

Allmänna specifikationer

Växlingsfunktion		Normalt öppen (NO)
Utgångstyp		PNP
Känslavstånd	s_n	1,5 mm
Installation		inbyggbar
Utgångs typ		DC
Garanterat känslavstånd	s_a	0 ... 1,22 mm
Reduktionsfaktor r_{Al}		0,3
Reduktionsfaktor r_{Cu}		0,2
Reduktionsfaktor $r_{1.4301}$		0,5
Anslutnings sätt		3-trådig

Specifikationer

Arbetspänning	U_B	10 ... 60 V DC
Kopplingsfrekvens	f	0 ... 1500 Hz
Hysteres	H	typ. 5 %
Polaritetsskydd		Skyddad mot felaktig polaritet
Kortslutningsskydd		pulserande
Spänningsfall	U_d	≤ 3 V

Kungöresedatum: 2024-01-16 Datum för utgåva: 2024-01-16 : 134439_swe.pdf

Se "Allmänna kommentarer om produktinformationen från Pepperl+Fuchs".

Pepperl+Fuchs Group
www.pepperl-fuchs.com

USA: +1 330 486 0001
fa-info@us.pepperl-fuchs.com

Tyskland: +49 621 776 1111
fa-info@de.pepperl-fuchs.com

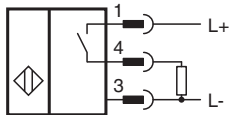
Singapore: +65 6779 9091
fa-info@sg.pepperl-fuchs.com

PEPPERL+FUCHS

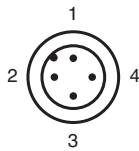
Tekniska data

Arbetsström	I_L	0 ... 200 mA
Tomgångsström	I_0	≤ 10 mA
Gränsdata		
Arbetstryck		350 bar (5076,4 psi)
Specifikation funktionell säkerhet		
MTTF _d		1240 a
Livslängd (T _M)		20 a
Feldetekteringsförmåga (DC)		0 %
Norm- och riktlinjekonformitet		
Standardöverensstämmelse		
Standarder		EN 60947-5-2:2007 IEC 60947-5-2:2007
Godkännanden och certifikat		
UL-godkännande		cULus Listed, General Purpose
CCC-godkännande		Certified by China Compulsory Certification (CCC)
Omgivningsförhållande		
Omgivningstemperatur		-35 ... 80 °C (-31 ... 176 °F)
Mekaniska specifikationer		
Anslutnings typ		Kontakt M12 x 1 , 4-polig
Kapslingsmaterial		Rostfritt stål 1.4305 / AISI 303
Avkännings yta		Epoxy (svart)
Skyddsklass		IP67
Dimensioner		
Längd		65 mm
Diameter		18 mm

Anslutning



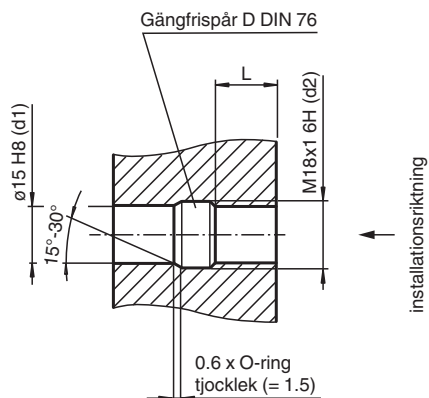
Anslutningstilldelning



Tråd färger enligt EN 60947-5-2

1	BN
2	WH
3	BU
4	BK

Installationsvillkor



L: rekommenderat installationsdjup $L \geq 0.8 \times d2$

Installation

Obs!

Se den tekniska informationen om den här produkten på www.pepperl-fuchs.com. I denna information beskrivs det installationsutrymme som krävs!