

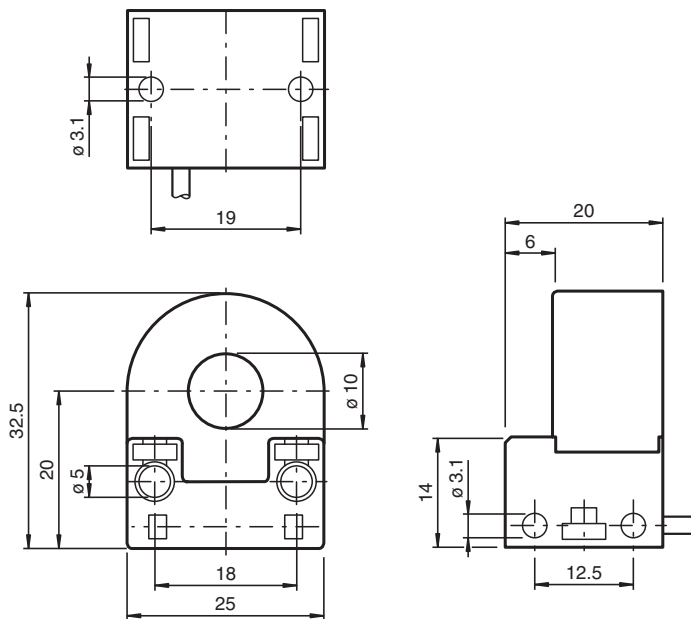
Sensor indutivo aneliforme

RC10-14-N0-Y180779

- Diâmetro interno de 10 mm
- Série Comfort
- 2. frequência



Dimensões



Dados técnicos

Dados gerais

Função de comutação	Normalmente fechado (NF)	
Tipo de saída	NAMUR	
Diâmetro interior	10 mm	
Cilindro de medição		
Diâmetro	2,5 mm	
Comprimento	4 mm	
Tipo de saída	de 2 fios	

Dados característicos

Tensão nominal	U_o	8,2 V (R_i aprox. 1 k Ω)
Frequência de comutação	f	0 ... 2000 Hz

Data de publicação: 2024-01-08 Data de emissão: 2024-01-08 : 180779_por.pdf

Consulte as "Notas Gerais sobre as informações de produto da Pepperl+Fuchs".

Grupo Pepperl+Fuchs
www.pepperl-fuchs.com

EUA.: +1 330 486 0001
fa-info@us.pepperl-fuchs.com

Alemanha: +49 621 776 1111
fa-info@de.pepperl-fuchs.com

Singapura: +65 6779 9091
fa-info@sg.pepperl-fuchs.com

PF PEPPERL+FUCHS

Dados técnicos

Consumo de corrente	
Placa de medição não abrangida	min. 3 mA a uma temperatura ambiente máxima permitida, o consumo de corrente pode cair para 1,6 mA
Placa de medição abrangida	≤ 1 mA
Características da segurança funcional	
MTTF _d	6150 a
Vida útil (T _M)	20 a
Grau de cobertura do diagnóstico (GCD)	0 %
Conformidade de directivas e normas	
Conformidade-padrão	
NAMUR	EN 60947-5-6:2000 IEC 60947-5-6:1999
Compatibilidade electromagnética	NE 21:2007
Padrões	EN 60947-5-2:2007 EN 60947-5-2/A1:2012 IEC 60947-5-2:2007 IEC 60947-5-2 AMD 1:2012
Autorizações certificados	
Aprovação ATEX	
Nível de protecção do equipamento Gb	PTB 99 ATEX 2128 X
Autorização UL	cULus Listed, General Purpose
Condições ambiente	
Temperatura ambiente	-20 ... 65 °C (-4 ... 149 °F)
Dados mecânicos	
Tipo de saída	Cabo PVC , 2 m
Secção transversal do condutor	0,14 mm ²
Material da caixa	PBT
Grau de protecção	IP67
Cabo	
Raio de curvatura	> 10 x o diâmetro do cabo
Medições	
Altura	32,5 mm
Largura	25 mm
Comprimento	20 mm
Informações gerais	
Aplicação numa área potencialmente explosiva	ver manual de instruções

Conexão

