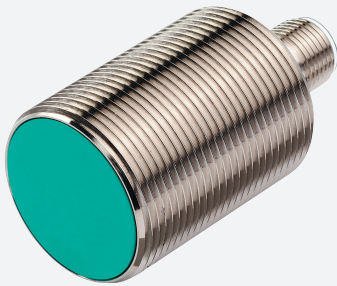


Sensore induttivo

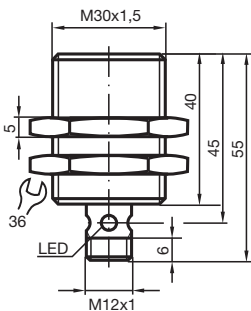
NCB10-30GM40-N0-V1



- 10 mm allineato
- Applicabile fino a SIL 2 secondo IEC 61508
- Alloggiamento in acciaio inox



Dimensioni



Dati tecnici

Dati generali

Funzione di commutazione		Normalmente chiuso (NC)
Tipo di uscita		NAMUR
Distanza di comando misura	s_n	10 mm
Montaggio incorporato		incorporabile
Distanza di comando sicura	s_a	0 ... 8,1 mm
Distanza comando reale	s_r	9 ... 11 mm tipico
Fattore di riduzione r_{Al}		0,35
Fattore di riduzione r_{Cu}		0,3
Fattore di riduzione $r_{1.4301}$		0,75
Tipo di uscita		2-fili

Dati specifici

Tensione nominale	U_o	8,2 V (R_i ca. 1 k Ω)
Frequenza di commutazione	f	0 ... 200 Hz

Data di edizione: 2020-12-15 Data di stampare: 2021-01-11 : 181119_ita.pdf

Consultate "Note generali relative alle informazioni sui prodotti Pepperl+Fuchs".

Pepperl+Fuchs Group
www.pepperl-fuchs.com

USA: +1 330 486 0001
fa-info@us.pepperl-fuchs.com

Germania: +49 621 776 1111
fa-info@de.pepperl-fuchs.com

Singapore: +65 6779 9091
fa-info@sg.pepperl-fuchs.com

PEPPERL+FUCHS

Dati tecnici

Isteresi	H	1 ... 15 tipico 5 %
Protezione da scambio di polarità		polarità protetta
Protezione da cortocircuito		sì
Consumo corrente		
Lastra di misura non rilevata		min. 2,2 mA
Lastra di misura rilevata		≤ 1 mA
Display stato elettrico		Foro multiplo-LED, giallo
Parametri Functional Safety		
MTTF _d		1821 a
Durata dell'utilizzo (T _M)		20 a
Grado di copertura della diagnosi (DC)		0 %
Conformità agli standard e alle direttive		
Standard di conformità		
NAMUR		EN 60947-5-6:2000 IEC 60947-5-6:1999
Compatibilità elettromagnetica		NE 21:2007
Norme		EN 60947-5-2:2007 EN 60947-5-2/A1:2012 IEC 60947-5-2:2007 IEC 60947-5-2 AMD 1:2012
Omologazioni e certificati		
Certificazione IECEX		
Livello di protezione delle apparecchiature Ga		IECEX PTB 11.0037X
Livello di protezione delle apparecchiature Gb		IECEX PTB 11.0037X
Livello di protezione delle apparecchiature Da		IECEX PTB 11.0037X
Livello di protezione delle apparecchiature Mb		IECEX PTB 11.0037X
Approvazione ATEX		
Livello di protezione delle apparecchiature Ga		PTB 00 ATEX 2048 X
Livello di protezione delle apparecchiature Gb		PTB 00 ATEX 2048 X
Livello di protezione delle apparecchiature Gc (ic)		PF13CERT2895 X
Livello di protezione delle apparecchiature Da		PTB 00 ATEX 2048 X
Livello di protezione delle apparecchiature Dc (tc)		PF15CERT3774X
Conformità EAC		TR CU 012/2011
omologazione UL		
Ordinary Location		E87056
Zona pericolosa		E501628
Control Drawing		116-0452
Omologazione CSA		cCSAus Listed, General Purpose
Omologazione CCC		
Zona pericolosa		2020322315002255
Approvazione NEPSI		
Certificato NEPSI		GYJ16.1393X
Approvazione per impiego marino		DNVGL TAA00001A5
Condizioni ambientali		
Temperatura ambiente		-25 ... 100 °C (-13 ... 212 °F)
Temperatura di stoccaggio		-40 ... 100 °C (-40 ... 212 °F)
Dati meccanici		
Tipo di collegamento		Connettore a spina M12 x 1 , 4 poli
Materiale della scatola		Acciaio inox 1.4305 / AISI 303

Data di edizione: 2020-12-15 Data di stampare: 2021-01-11 : 181119_ita.pdf

Consultate "Note generali relative alle informazioni sui prodotti Pepperl+Fuchs".

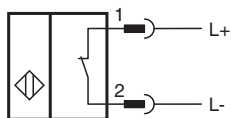
Pepperl+Fuchs Group
www.pepperl-fuchs.comUSA: +1 330 486 0001
fa-info@us.pepperl-fuchs.comGermania: +49 621 776 1111
fa-info@de.pepperl-fuchs.comSingapore: +65 6779 9091
fa-info@sg.pepperl-fuchs.com

PEPPERL+FUCHS

Dati tecnici

Superficie anteriore	PBT
Grado di protezione	IP67
Informazioni generali	
Uso en área Ex:	vedere le istruzioni per l'uso

Collegamento



Colori dei conduttori secondo la EN 60947-5-6

1		BN
2		BU