

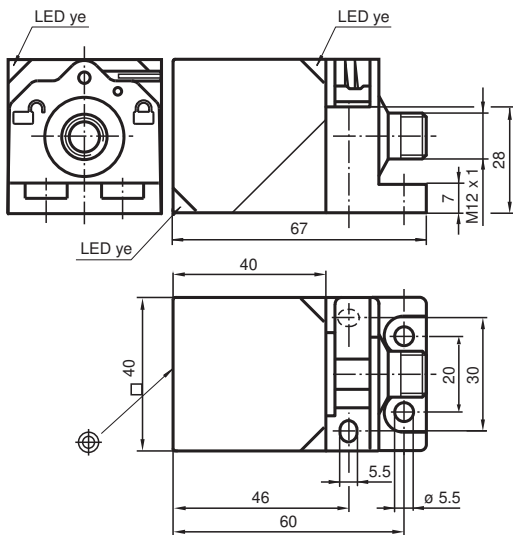


## Sensor inductivo NBN40-L2-Z0-V1

- Cabeza del sensor, convertible y orientable
- 40 mm no enrasado
- 2 hilos DC
- Cierre de montaje rápido



### Dimensiones



### Datos técnicos

#### Datos generales

|                                      |       |   |
|--------------------------------------|-------|---|
| Función de conmutación               |       | Normalmente abierto (NA)  |
| Tipo de salida                       |       | Dos hilos   |
| Distancia de conmutación de medición | $s_n$ | 40 mm   |
| Instalación                          |       | no enrasado   |
| Polaridad de salida                  |       | CC  |
| Distancia de conmutación asegurada   | $s_a$ | 0 ... 32,4 mm ( -25 ... 60 °C (-13 ... 140 °F)<br>0 ... 30 mm ( 60 ... 70 °C (140 ... 158 °F) |
| Distancia de conmutación real        | $s_r$ | 36 ... 44 mm  |
| Factor de reducción $r_{AI}$         |       | 0,33  |
| Factor de reducción $r_{Cu}$         |       | 0,31  |
| Factor de reducción $r_{1,4301}$     |       | 0,75  |
| Factor de reducción $r_{Ms}$         |       | 0,41  |
| Tipo de salida                       |       | 2-hilos   |

## Datos técnicos

### Datos característicos

|   |       |               |
|---|-------|---------------|
| Tensión de trabajo                                    | $U_B$ | 5 ... 30 V CC |
| Frecuencia de conmutación                             | $f$   | 0 ... 30 Hz   |
| Protección contra la inversión de polaridad           |       | no polarizado |
| Protección contra cortocircuito                       |       | sincronizado  |
| Caída de tensión                                      | $U_d$ | $\leq 5$ V    |
| Caída de tensión con $I_L$                            |       |               |
| Caída tensión $I_L = 100$ mA, Elemento conmutación on | $U_d$ | ... 5 V       |
| Corriente de trabajo                                  | $I_L$ | 2 ... 100 mA  |
| Corriente residual                                    | $I_r$ | 0 ... 0,5 mA  |
| Indicación del estado de conmutación                  |       | LED, amarillo |

### Datos característicos de seguridad funcional

|   |       |
|---|-------|
| MTTF <sub>d</sub>                       | 977 a |
| Duración de servicio ( $T_M$ )          | 20 a  |
| Factor de cobertura de diagnóstico (DC) | 0 %   |

### Conformidad con Normas y Directivas

|                              |   |
|------------------------------|---|
| Conformidad con la normativa |   |
| Estándares                   | EN 60947-5-2:2007<br>EN 60947-5-2/A1:2012<br>IEC 60947-5-2:2007<br>IEC 60947-5-2 AMD 1:2012 |

### Autorizaciones y Certificados

|                  |  |
|------------------|--|
| Autorización UL  | cULus Listed, General Purpose  |
| Autorización CCC | Los productos cuya tensión de trabajo máx. $\leq 36$ V no llevan el marcado CCC, ya que no requieren aprobación. |

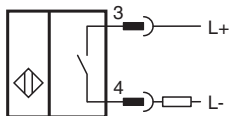
### Condiciones ambientales

|                           |                                |
|---------------------------|--------------------------------|
| Temperatura ambiente      | -25 ... 70 °C (-13 ... 158 °F) |
| Temperatura de almacenaje | -25 ... 85 °C (-13 ... 185 °F) |

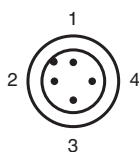
### Datos mecánicos

|                        |                                 |
|------------------------|---------------------------------|
| Tipo de conexión       | Conector macho M12 x 1, 4 polos |
| Material de la carcasa | PA                              |
| Superficie frontal     | PA                              |
| Grado de protección    | IP69K                           |

## Conexión



## Asignación de conexión







## Asignación de conexión

Color del conductor según EN 60947-5-2

|   |  |    |
|---|--|----|
| 1 |  | BN |
| 2 |  | WH |
| 3 |  | BU |
| 4 |  | BK |

## Accesorios

|   |                    |  |
|---|--------------------|--|
|  | <b>V1-G-2M-PUR</b> | Juego de cables hembra con una terminación M12 recta con codificación A, 4 pines, cable PUR gris     |
|  | <b>V1-W-2M-PUR</b> | Juego de cables hembra con una terminación M12 en ángulo con codificación A, 4 pines, cable PUR gris |
|  | <b>MHW 01</b>      | Ángulo de fijación modular   |
|  | <b>MH 02-L</b>     | Ayuda de montaje para VariKont-L   |