

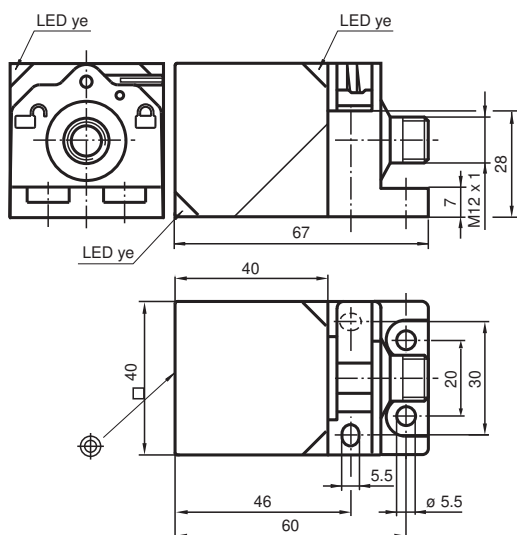


Snímač, indukční NBN40-L2-Z4-V1

- Hlavice snímače přemístitelná a otočná
- 40 mm ne v jedné rovině
- Rychlomontážní uzávěr



Rozměry



Technické údaje

Všeobecné specifikace

| | | |
|---|-------|------------------------|
| Spínací funkce | | Normálně otevřený (NO) |
| Typ výstupu | | Dvouvodičový |
| Spínací vzdálenost | s_n | 40 mm |
| Montáž | | ne v jedné rovině |
| Polarita výstupu | | stejnoseměrné |
| Pracovní rozsah | s_a | 0 ... 32,4 mm |
| Reálná spínací vzdálenost | s_r | 36 ... 44 mm |
| Redukční součinitel r_{Al} | | 0,33 |
| Redukční součinitel r_{Cu} | | 0,31 |
| Redukční součinitel $r_{nerez\ ocel\ 1.4301}$ | | 0,75 |
| Redukční součinitel r_{mosaz} | | 0,41 |
| Typ výstupu | | dva vodiče |

Charakteristické hodnoty

Datum publikace: 2022-06-22 Datum vydání: 2022-06-22 : 182174_cze.pdf

Viz část Všeobecné poznámky týkající se produktů společnosti Pepperl+Fuchs.

Pepperl+Fuchs Group
www.pepperl-fuchs.com

USA: +1 330 486 0001
fa-info@us.pepperl-fuchs.com

Německo: +49 621 776 1111
fa-info@de.pepperl-fuchs.com

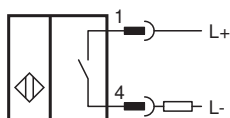
Singapur: +65 6779 9091
fa-info@sg.pepperl-fuchs.com

PF PEPPERL+FUCHS

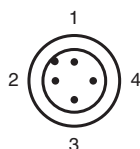
Technické údaje

| | | |
|--|-------|--|
| Provozní napětí | U_B | 3,8 ... 30 V stejnosměrné |
| Spínací frekvence | f | 0 ... 30 Hz |
| Hystereze | H | typicky 5 % |
| Ochrana proti přepólování | | ochrana proti přepólování |
| Ochrana proti zkratu | | pulsní kontrola |
| Pokles napětí | U_d | $\leq 3,8$ V |
| Úbytek napětí při I_L | | |
| Úbytek napětí $I_L = 100$ mA, spínací prvek Zapnuto | U_d | ... 3,8 V |
| Provozní proud | I_L | 2 ... 100 mA |
| Zbytkový proud | I_r | 0 ... 0,5 mA |
| Indikace stavu sepnutí | | LED dioda, žlutá |
| Shoda s normami a směrnici | | |
| Shoda se standardy | | |
| Normy | | EN 60947-5-2:2007 EN 60947-5-2/A1:2012 IEC 60947-5-2:2007 IEC 60947-5-2 AMD 1:2012 |
| Schválení a certifikáty | | |
| Schválení UL | | cULus Listed, General Purpose |
| Schválení CCC | | Pro výrobky s max. provozním napětím ≤ 36 V není nutné povolení. Z tohoto důvodu nejsou opatřeny označením CCC. |
| Okolní podmínky | | |
| Okolní teplota | | -25 ... 70 °C (-13 ... 158 °F) |
| Teplota při skladování | | -25 ... 85 °C (-13 ... 185 °F) |
| Mechanické specifikace | | |
| Typ připojení | | Konektorová zástrčka M12 x 1 , 4 vývody |
| Materiál pouzdra | | Polyamid |
| Čelní plocha | | Polyamid |
| Třída ochrany | | IP69K |

Připojení



Přirazení připojení







Přiřazení připojení

Wire barev dle EN 60947-5-2

| | |
|---|----|
| 1 | BN |
| 2 | WH |
| 3 | BU |
| 4 | BK |

Příslušenství

| | | |
|---|--------------------|---|
|  | V1-G-2M-PUR | Zásuvková sada vodičů s jedním přímým zakončením M12, kódování A, 4 vývody, šedý kabel z PUR |
|  | V1-W-2M-PUR | Zásuvková sada vodičů s jedním úhlovým zakončením M12, kódování A, 4 vývody, šedý kabel z PUR |
|  | MHW 01 | Modulární montážní držák |
|  | MH 02-L | Montážní prostředek pro VariKont-L |