



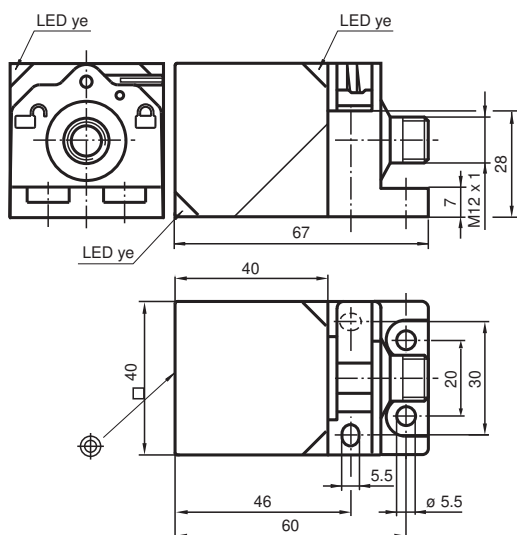
Sensore induttivo

NBN40-L2-Z4-V1

- Testina del sensore convertibile e girevole
- 40 mm non allineato
- 2 fili DC
- Chiusura per montaggio rapido



Dimensioni



Dati tecnici

Dati generali

| | | |
|-----------------------------------|-------|-------------------------|
| Funzione di commutazione | | Normalmente aperto (NA) |
| Tipo di uscita | | Due fili |
| Distanza di comando misura | s_n | 40 mm |
| Montaggio incorporato | | non incorporab. |
| Polarità d'uscita | | DC |
| Distanza di comando sicura | s_a | 0 ... 32,4 mm |
| Distanza comando reale | s_r | 36 ... 44 mm |
| Fattore di riduzione r_{AI} | | 0,33 |
| Fattore di riduzione r_{Cu} | | 0,31 |
| Fattore di riduzione $r_{1,4301}$ | | 0,75 |
| Fattore di riduzione r_{Ms} | | 0,41 |
| Tipo di uscita | | 2-fili |

Dati specifici

Data di edizione: 2022-06-22 Data di stampare: 2022-06-22 : 182174_ita.pdf

Consultate "Note generali relative alle informazioni sui prodotti Pepperl+Fuchs".

Pepperl+Fuchs Group
www.pepperl-fuchs.com

USA: +1 330 486 0001
fa-info@us.pepperl-fuchs.com

Germania: +49 621 776 1111
fa-info@de.pepperl-fuchs.com

Singapore: +65 6779 9091
fa-info@sg.pepperl-fuchs.com

PF PEPPERL+FUCHS

Dati tecnici

| | | |
|--|-------|-------------------|
| Tensione di esercizio | U_B | 3,8 ... 30 V DC |
| Frequenza di commutazione | f | 0 ... 30 Hz |
| Isteresi | H | tip. 5% |
| Protezione da scambio di polarità | | polarità protetta |
| Protezione da cortocircuito | | a fasi |
| Caduta di tensione | U_d | $\leq 3,8$ V |
| Caduta di tensione nel caso di I_L | | |
| Caduta di tensione $I_L = 100$ mA, elemento di commutazione On | U_d | ... 3,8 V |
| Corrente di esercizio | I_L | 2 ... 100 mA |
| Corrente residua | I_r | 0 ... 0,5 mA |
| Display stato elettrico | | LED, giallo |

Conformità agli standard e alle direttive

| | | |
|------------------------|--|---|
| Standard di conformità | | |
| Norme | | EN 60947-5-2:2007 EN 60947-5-2/A1:2012 IEC 60947-5-2:2007 IEC 60947-5-2 AMD 1:2012 |

Omologazioni e certificati

| | | |
|------------------|--|--|
| omologazione UL | | cULus Listed, General Purpose |
| Omologazione CCC | | I prodotti con tensione di esercizio ≤ 36 V non sono soggetti al regime di autorizzazione e pertanto non sono provvisti di marcatura CCC. |

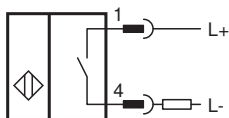
Condizioni ambientali

| | | |
|---------------------------|--|--------------------------------|
| Temperatura ambiente | | -25 ... 70 °C (-13 ... 158 °F) |
| Temperatura di stoccaggio | | -25 ... 85 °C (-13 ... 185 °F) |

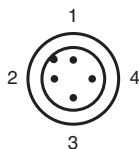
Dati meccanici

| | | |
|-------------------------|--|-------------------------------------|
| Tipo di collegamento | | Connettore a spina M12 x 1 , 4 poli |
| Materiale della scatola | | PA |
| Superficie anteriore | | PA |
| Grado di protezione | | IP69K |

Collegamento



Assegnazione collegamento



Data di edizione: 2022-06-22 Data di stampare: 2022-06-22 : 182174_ita.pdf

Consultate "Note generali relative alle informazioni sui prodotti Pepperl+Fuchs".

Pepperl+Fuchs Group
www.pepperl-fuchs.com

USA: +1 330 486 0001
fa-info@us.pepperl-fuchs.com

Germania: +49 621 776 1111
fa-info@de.pepperl-fuchs.com

Singapore: +65 6779 9091
fa-info@sg.pepperl-fuchs.com





PF PEPPERL+FUCHS

Assegnazione collegamento

Colori dei conduttori secondo la EN 60947-5-2

| | |
|---|----|
| 1 | BN |
| 2 | WH |
| 3 | BU |
| 4 | BK |

Accessori

| | | |
|---|--------------------|---|
|  | V1-G-2M-PUR | Connettore femmina a terminale singolo M12 diritto con codifica A, 4 pin, cavo in PUR grigio |
|  | V1-W-2M-PUR | Connettore femmina a terminale singolo M12 angolato con codifica A, 4 pin, cavo in PUR grigio |
|  | MHW 01 | Staffa di montaggio modulare |
|  | MH 02-L | Staffa di montaggio per VariKont-L |