



Marque de commande

ML6-8-H-60-RT/59/115/136

Cellules à réflexion directe HGA
câble 2 m

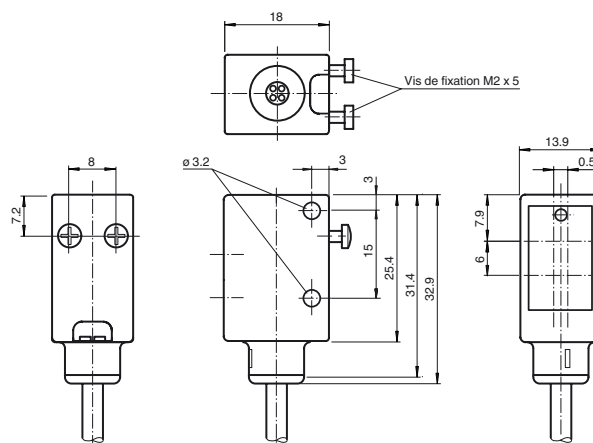
Caractéristiques

- Elimination précise de l'arrière-plan
- Contraste noir/blanc réduit
- petit spot lumineux intense
- LED de visualisation visible de loin pour alimentation (sous tension), état de commutation, court-circuit et sous-tension
- Trous de fixation traversant renforcés de métal
- Version inviolable car aucun réglage possible
- Sortie push-pull

Information produit

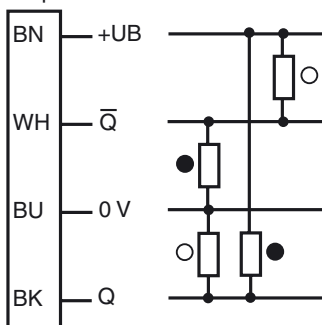
La série ML6 se caractérise par une conception standard robuste et puissante dans un boîtier miniature. Le boîtier offre le niveau de protection IP67/IP69K et inclut une lentille de classe alimentaire, des DEL hautement visibles ainsi que des inserts métalliques solides pour le montage. Des détecteurs inviolables et réglables équipés d'une double sortie push-pull sont disponibles. Ils disposent d'une limite de luminosité ambiante élevée. Les réfléchissements en provenance de l'arrière-plan sont éliminés. Le petit point lumineux net, incroyablement petit, et le délai de réponse rapide permettent d'obtenir une précision de commutation maximale sur les bords des objets. Les sources de lumière rouge bien visibles facilitent l'alignement. Le dispositif très performant de suppression de l'arrière-plan pour une mise au point fixe est une fonction très utile. Les détecteurs sont adaptés à la détection d'objets précis et garantissent un grand nombre d'applications.

Dimensions



Raccordement électrique

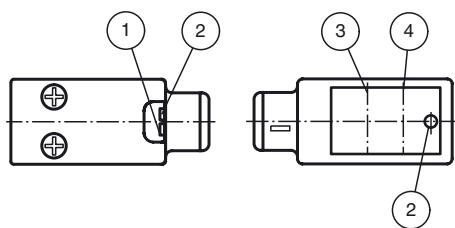
Option :



○ = commutation "claire"

● = commutation "foncé"

Eléments de visualisation/réglage



| | | |
|---|--|-------|
| 1 | indication de fonctionnement | vert |
| 2 | visualisation de l'état de commutation | jaune |
| 3 | axe du récepteur | |
| 4 | axe d'émetteur | |

Caractéristiques techniques

Caractéristiques générales

| | |
|---------------------------------|---------------------------------|
| Domaine de détection | 10 ... 60 mm |
| Domaine de détection max. | 10 ... 80 mm |
| Élimination de l'arrière-plan | à partir de 80 mm |
| Émetteur de lumière | LED |
| Type de lumière | rouge, lumière modulée , 660 nm |
| Contraste noir/blanc (6 %/90 %) | env. 10 mm |
| Diamètre de la tache lumineuse | env. 4 mm pour 60 mm |
| Angle total du faisceau | env. 5 ° |
| Limite de la lumière ambiante | |
| Lumière constante | 40000 Lux |
| Lumière alternante | 5000 Lux |

Valeurs caractéristiques pour la sécurité fonctionnelle

| | |
|------------------------------------|--------|
| MTTF _d | 1940 a |
| Durée de mission (T _M) | 20 a |
| Couverture du diagnostic (DC) | 0 % |

Éléments de visualisation/réglage

| | |
|-----------------------------|--|
| Indication fonctionnement | LED verte, allumée en permanence Power on , indication de sous-tension : LED verte clignotante (env. 0,8 Hz) , court-circuit : LED verte clignotante (env. 4 Hz) |
| Visual. état de commutation | LED jaune : allumée si l'objet a été détecté |

Caractéristiques électriques

| | | |
|---------------------|----------------|----------------|
| Tension d'emploi | U _B | 10 ... 30 V CC |
| Ondulation | | 10 % |
| Consommation à vide | I ₀ | < 25 mA |

Sortie

| | | |
|--------------------------|--|------------|
| Mode de commutation | commutation "clair/forcé", programmable par câblage | |
| Sortie signal | 2 sorties push-pull, antivalentes, protégées contre les courts-circuits et l'inversion de polarité | |
| Tension de commutation | max. 30 V CC | |
| Courant de commutation | max. 100 mA | |
| Chute de tension | U _d | ≤ 2,5 V CC |
| Fréquence de commutation | f | 1000 Hz |
| Temps d'action | 0,5 ms | |

Conformité

| | |
|---------------|--------------|
| Norme produit | EN 60947-5-2 |
|---------------|--------------|

Conditions environnementales

| | |
|-------------------------|-------------------------------|
| Température ambiante | -20 ... 60 °C (-4 ... 140 °F) |
| Température de stockage | -20 ... 75 °C (-4 ... 167 °F) |

Caractéristiques mécaniques

| | |
|-----------------------|----------------|
| Largeur du boîtier | 13,9 mm |
| Hauteur du boîtier | 31,4 mm |
| Profondeur du boîtier | 18 mm |
| Degré de protection | IP67 / IP69K |
| Raccordement | Câble fixe 2 m |
| Matériau | |
| Boîtier | ABS |
| Sortie optique | PMMA |
| Câble | PUR |
| Masse | env. 50 g |

conformité de normes et de directives

Conformité aux normes

| | |
|-----------------------------------|---|
| Tenue aux chocs et aux vibrations | CEI/EN 60068, demi sinus, 40 g pour chaque direction X, Y et Z |
| Résistance aux vibrations | IEC / EN 60068-2-6, sinus, 10 - 150 Hz, 5 g pour chaque direction X, Y et Z |

Agréments et certificats

| | |
|--------------|---|
| Agrément UL | cULus Listed |
| agrément CCC | Les produits dont la tension de service est ≤36 V ne sont pas soumis à cette homologation et ne portent donc pas le marquage CCC. |

Accessories

OMH-4.1

Fourche pour capteurs

OMH-ML6

Equerre de fixation

OMH-ML6-U

Equerre de fixation

OMH-ML6-Z

Equerre de fixation

Vous trouverez de plus amples informations sur www.pepperl-fuchs.com

Courbes/Diagrammes

