

Sensor inductivo

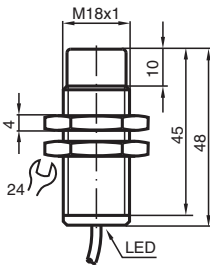
NCN12-18GM50-Z5



- 12 mm no enrasado
- 2 hilos DC
- Rango de conmutación elevado



Dimensiones



Datos técnicos

| Datos generales | | |
|---|-------|--------------------------|
| Función de conmutación | | Normalmente cerrado (NC) |
| Tipo de salida | | Dos hilos |
| Distancia de conmutación de medición | s_n | 12 mm |
| Instalación | | no enrasado |
| Polaridad de salida | | CC |
| Distancia de conmutación asegurada | s_a | 0 ... 9,1 mm |
| Factor de reducción r_{AI} | | 0,5 |
| Factor de reducción r_{Cu} | | 0,45 |
| Factor de reducción $r_{1,4301}$ | | 0,75 |
| Factor de reducción r_{Ms} | | 0,55 |
| Tipo de salida | | 2-hilos |
| Datos característicos | | |
| Tensión de trabajo | U_B | 3,5 ... 30 V |
| Frecuencia de conmutación | f | 0 ... 1000 Hz |
| Protección contra la inversión de polaridad | | conductor de polos |
| Protección contra cortocircuito | | sincronizado |

Fecha de publicación: 2023-12-13 Fecha de edición: 2023-12-13 : 182909_spa.pdf

Consulte "Notas generales sobre la información de los productos de Pepperl+Fuchs".

Pepperl+Fuchs Group
www.pepperl-fuchs.com

EE. UU.: +1 330 486 0001
fa-info@us.pepperl-fuchs.com

Alemania: +49 621 776 1111
fa-info@de.pepperl-fuchs.com

Singapur: +65 6779 9091
fa-info@sg.pepperl-fuchs.com

 PEPPERL+FUCHS

Datos técnicos

| | | |
|---|-------|--|
| Caída de tensión | U_d | $\leq 3,5$ V |
| Deriva de temperatura | | $\pm 15\%$ |
| Corriente de trabajo | I_L | 2 ... 100 mA |
| Corriente residual | I_r | tip. 0,8 mA |
| Indicación del estado de conmutación | | LED, amarillo |
| Datos característicos de seguridad funcional | | |
| MTTF _d | | 1556 a |
| Duración de servicio (T _M) | | 20 a |
| Factor de cobertura de diagnóstico (DC) | | 0 % |
| Conformidad con Normas y Directivas | | |
| Conformidad con la normativa | | |
| Estándares | | EN 60947-5-2:2007 EN 60947-5-2/A1:2012 IEC 60947-5-2:2007 IEC 60947-5-2 AMD 1:2012 |
| Autorizaciones y Certificados | | |
| Autorización UL | | cULus Listed, General Purpose |
| Autorización CCC | | Los productos cuya tensión de trabajo máx. ≤ 36 V no llevan el marcado CCC, ya que no requieren aprobación. |
| Condiciones ambientales | | |
| Temperatura ambiente | | -25 ... 70 °C (-13 ... 158 °F) |
| Temperatura de almacenaje | | -25 ... 85 °C (-13 ... 185 °F) |
| Datos mecánicos | | |
| Tipo de conexión | | Cable PVC , 2 m |
| Sección transversal | | 0,34 mm ² |
| Material de la carcasa | | latón, niquelado |
| Superficie frontal | | PBT |
| Grado de protección | | IP67 |

Conexión

