

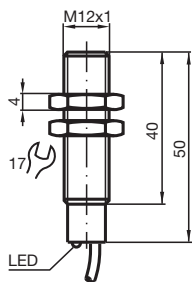
# Senzor pro detekci magnetického pole MC60-12GM50-1N



- 60 mm v jedné rovině s permanentním magnetem DM 60-31-15



## Rozměry



## Technické údaje

### Všeobecné specifikace

Spínací funkce		Normálně otevřený (NO)
Typ výstupu		NAMUR
Spínací vzdálenost	$s_n$	60 mm
Montáž		v jedné rovině, provedení nemagnetický kov
Pracovní rozsah	$s_a$	10 ... 48,6 mm
Typ výstupu		dva vodiče
<b>Charakteristické hodnoty</b>		
Jmenovité napětí	$U_o$	8,2 V ( $R_i$ cca. 1 k $\Omega$ )
Spínací frekvence	$f$	0 ... 5000 Hz
Spotřeba proudu		
Proběhla detekce magnetu		$\geq 2,5$ mA
Nedošlo k detekci magnetu		$\leq 1$ mA
Indikace stavu sepnutí		LED dioda, žlutá

Datum publikace: 2020-10-19 Datum vydání: 2020-10-19 : 183131\_cze.pdf

Viz část Všeobecné poznámky týkající se produktů společnosti Pepperl+Fuchs.

Pepperl+Fuchs Group  
www.pepperl-fuchs.com

USA: +1 330 486 0001  
fa-info@us.pepperl-fuchs.com

Německo: +49 621 776 1111  
fa-info@de.pepperl-fuchs.com

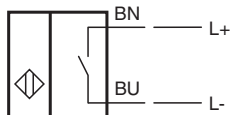
Singapur: +65 6779 9091  
fa-info@sg.pepperl-fuchs.com

PEPPERL+FUCHS

## Technické údaje

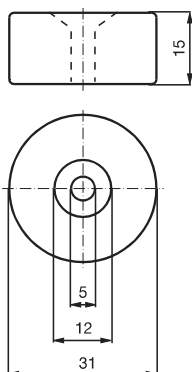
Parametry funkční bezpečnosti	
MTTF <sub>d</sub>	4382 a
Doba provozu (T <sub>M</sub> )	20 a
Stupeň diagnostického pokrytí (DC)	0 %
Shoda s normami a směrnici	
Shoda se standardy	
NAMUR	EN 60947-5-6:2000
Normy	EN 60947-5-2:2007 EN 60947-5-2/A1:2012 IEC 60947-5-2:2007 IEC 60947-5-2 AMD 1:2012
Schválení a certifikáty	
Schválení ATEX	
Úroveň ochrany vybavení Gb	TÜV 01 ATEX 1718
Schválení FM	
Výkres řídicího systému	116-0165
Okolní podmínky	
Okolní teplota	-25 ... 70 °C (-13 ... 158 °F)
Mechanické specifikace	
Typ připojení	Kabel Polyvinylchlorid , 2 m
Průřez žíly vodiče	0,34 mm <sup>2</sup>
Materiál pouzdra	ušlechtilá ocel 1.4404 / AISI 316L
Čelní plocha	ušlechtilá ocel 1.4404 / AISI 316L
Třída ochrany	IP66 / IP67
Všeobecné informace	
Použití v prostoru s nebezpečím výbuchu	viz návod k provozu

## Připojení

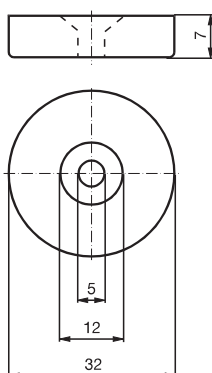


## Další informace





### Magnet DM 60-31-15



### Magnet DM 25-32-07



## Příslušenství

	<b>BF 12</b>	Montážní příruba, 12 mm
	<b>EXG-12</b>	Držák pro rychlou montáž, s pevným dorazem
	<b>DM 60-31-15</b>	Permanentní magnet pro senzory pro detekci magnetického pole
	<b>DM 25-32-07</b>	Permanentní magnet pro senzory pro detekci magnetického pole

Datum publikace: 2020-10-19 Datum vydání: 2020-10-19 : 183131\_cze.pdf