

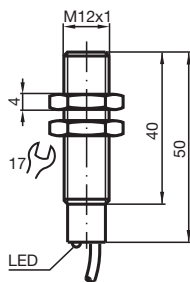
Sensore di campo magnetico

MC60-12GM50-1N

- 60 mm allineato con magnete permanente DM 60-31-15



Dimensioni



Dati tecnici

Dati generali

Funzione di commutazione		Normalmente aperto (NA)
Tipo di uscita		NAMUR
Distanza di comando misura	s_n	60 mm
Montaggio incorporato		incorporabile, in metallo amagn.
Distanza di comando sicura	s_a	10 ... 48,6 mm
Tipo di uscita		2-fili

Dati specifici

Tensione nominale	U_o	8,2 V (R_i ca. 1 k Ω)
Frequenza di commutazione	f	0 ... 5000 Hz
Consumo corrente		
Magnete rilevato		$\geq 2,5$ mA
Magnete non rilevato		≤ 1 mA
Display stato elettrico		LED, giallo

Data di edizione: 2020-10-19 Data di stampare: 2020-10-19 : 183131_ita.pdf

Consultate "Note generali relative alle informazioni sui prodotti Pepperl+Fuchs".

Pepperl+Fuchs Group
www.pepperl-fuchs.com

USA: +1 330 486 0001
fa-info@us.pepperl-fuchs.com

Germania: +49 621 776 1111
fa-info@de.pepperl-fuchs.com

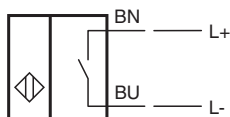
Singapore: +65 6779 9091
fa-info@sg.pepperl-fuchs.com

PEPPERL+FUCHS

Dati tecnici

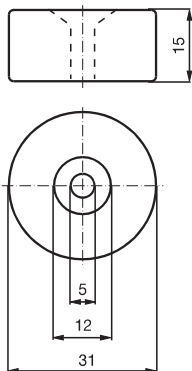
Parametri Functional Safety	
MTTF _d	4382 a
Durata dell'utilizzo (T _M)	20 a
Grado di copertura della diagnosi (DC)	0 %
Conformità agli standard e alle direttive	
Standard di conformità	
NAMUR	EN 60947-5-6:2000
Norme	EN 60947-5-2:2007 EN 60947-5-2/A1:2012 IEC 60947-5-2:2007 IEC 60947-5-2 AMD 1:2012
Omologazioni e certificati	
Approvazione ATEX	
Livello di protezione delle apparecchiature Gb	TÜV 01 ATEX 1718
omologazione FM	
Control Drawing	116-0165
Condizioni ambientali	
Temperatura ambiente	-25 ... 70 °C (-13 ... 158 °F)
Dati meccanici	
Tipo di collegamento	Cavo PVC , 2 m
Sezione filo	0,34 mm ²
Materiale della scatola	Acciaio inox 1.4404 / AISI 316L
Superficie anteriore	Acciaio inox 1.4404 / AISI 316L
Grado di protezione	IP66 / IP67
Informazioni generali	
Uso en área Ex:	vedere le istruzioni per l'uso

Collegamento

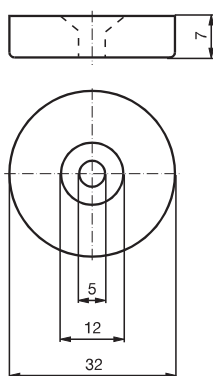


Informazioni aggiuntive





Magnete DM 60-31-15



Magnete DM 25-32-07



Accessori

	BF 12	Flangia di fissaggio, 12 mm
	EXG-12	Staffa di montaggio rapido con arresto
	DM 60-31-15	
	DM 25-32-07	

Data di edizione: 2020-10-19 Data di stampare: 2020-10-19 : 183131_ita.pdf