

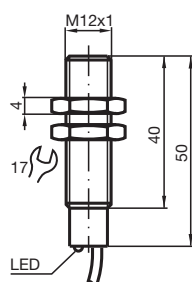
czujnik pola magnetycznego

MC60-12GM50-1N

- 60 mm zabudowany z magnesem trwałym DM 60-31-15



Wymiary



Dane techniczne

Dane ogólne

Funkcja przełączania		Normalnie otwarte (NO)
Rodzaj wyjścia		NAMUR
Nominalny zasięg działania	s_n	60 mm
Instalacja		zabudowany, w metalach niemagnetycznych
Zapewniony dystans działania	s_a	10 ... 48,6 mm
Rodzaj wyjścia		2-przewodowy

Parametry

Napięcie znamionowe	U_o	8,2 V (R_i ok. 1 k Ω)
Częstotliwość przełączania	f	0 ... 5000 Hz
Pobór prądu		
Magnez wykryty		$\geq 2,5$ mA
Magnez nie wykryty		≤ 1 mA
Wskaźnik stanu przełączenia		Żółta dioda

Data publikacji: 2020-10-19 Data wydania: 2020-10-19 : 183131_poi.pdf

Patrz „Uwagi ogólne dotyczące informacji o produktach firmy Pepperl+Fuchs”.

Grupa Pepperl+Fuchs
www.pepperl-fuchs.com

USA: +1 330 486 0001
fa-info@us.pepperl-fuchs.com

Niemcy: +49 621 776 1111
fa-info@de.pepperl-fuchs.com

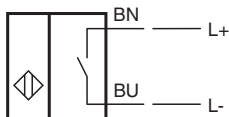
Singapur: +65 6779 9091
fa-info@sg.pepperl-fuchs.com

PEPPERL+FUCHS

Dane techniczne

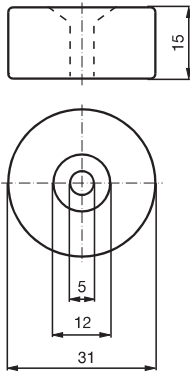
Parametry bezpieczeństwa funkcjonalnego	
MTTF _d	4382 a
Okres użytkowania (T _M)	20 a
Stopień pokrycia diagnostycznego (DC)	0 %
Zgodność norm i dyrektyw	
Zgodność z normami	
NAMUR	EN 60947-5-6:2000
Normy	EN 60947-5-2:2007 EN 60947-5-2/A1:2012 IEC 60947-5-2:2007 IEC 60947-5-2 AMD 1:2012
Zezwolenia i certyfikaty	
Atest ATEX	
Ochrona sprzętu — poziom Gb	TÜV 01 ATEX 1718
Atest FM	
Schemat montażowy	116-0165
Warunki otoczenia	
Temperatura otoczenia	-25 ... 70 °C (-13 ... 158 °F)
Specyfikacja mechaniczna	
Rodzaj złącza	przewód PVC , 2 m
Przekrój kabla	0,34 mm ²
Materiał obudowy	Stal nierdzewna 1.4404 / AISI 316L
Powierzchnia pomiarowa	Stal nierdzewna 1.4404 / AISI 316L
Stopień ochrony	IP66/IP67
Informacje ogólne	
Zastosowanie w przestrzeniach zagrożonych wybuchem	patrz instrukcja obsługi

Połączenie

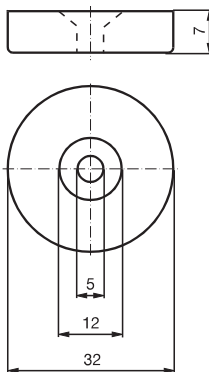


Informacje dodatkowe





MagnesDM 60-31-15



MagnesDM 25-32-07



Akcesoria

	BF 12	Kołnierz montażowy, 12 mm
	EXG-12	Uchwyt do szybkiego montażu z blokadą
	DM 60-31-15	
	DM 25-32-07	

Data publikacji: 2020-10-19 Data wydania: 2020-10-19 : 183131_poi.pdf