

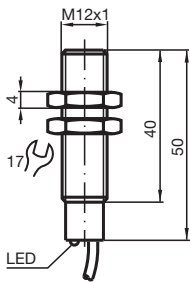
# Sensor de campo magnético

## MC60-12GM50-1N

- 60 mm enrasado con imán permanente DM 60-31-15



### Dimensiones



### Datos técnicos

#### Datos generales

Función de conmutación		Normalmente abierto (NA)
Tipo de salida		NAMUR
Distancia de conmutación de medición	$s_n$	60 mm
Instalación		enrasado en metal no ferroso
Distancia de conmutación asegurada	$s_a$	10 ... 48,6 mm
Tipo de salida		2-hilos

#### Datos característicos

Tensión nominal	$U_o$	8,2 V ( $R_i$ aprox. 1 k $\Omega$ )
Frecuencia de conmutación	f	0 ... 5000 Hz
Consumo de corriente		
Imán detectado		$\geq 2,5$ mA
Imán no detectado		$\leq 1$ mA
Indicación del estado de conmutación		LED, amarillo

## Datos técnicos

### Datos característicos de seguridad funcional

MTTF <sub>d</sub>	4382 a
Duración de servicio (T <sub>M</sub> )	20 a
Factor de cobertura de diagnóstico (DC)	0 %

### Conformidad con Normas y Directivas

Conformidad con la normativa

NAMUR	EN 60947-5-6:2000
Estándares	EN 60947-5-2:2007 EN 60947-5-2/A1:2012 IEC 60947-5-2:2007 IEC 60947-5-2 AMD 1:2012

### Autorizaciones y Certificados

Homologación ATEX

Nivel de protección del equipo Gb	TÜV 01 ATEX 1718
-----------------------------------	------------------

Autorización FM

Control Diseño	116-0165
----------------	----------

### Condiciones ambientales

Temperatura ambiente	-25 ... 70 °C (-13 ... 158 °F)
----------------------	--------------------------------

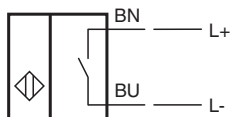
### Datos mecánicos

Tipo de conexión	Cable PVC , 2 m
Sección transversal	0,34 mm <sup>2</sup>
Material de la carcasa	Acero inoxidable 1.4404 / AISI 316L
Superficie frontal	Acero inoxidable 1.4404 / AISI 316L
Grado de protección	IP66 / IP67

### Información general

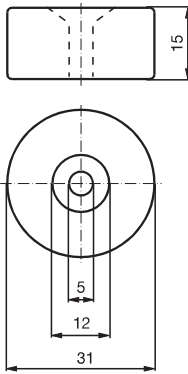
Aplicación en campo con peligro de explosión	ver Instrucciones de uso
--	--------------------------

## Conexión

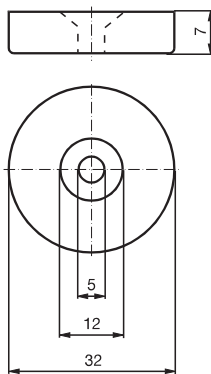


**Información adicional**





**Imán DM 60-31-15**



**Imán DM 25-32-07**



**Accesorios**

	<b>BF 12</b>	Brida de fijación, 12 mm
	<b>EXG-12</b>	Soporte de montaje rápido con tope fijo
	<b>DM 60-31-15</b>	Imán permanente para sensores magnéticos
	<b>DM 25-32-07</b>	Imán permanente para sensores magnéticos

Fecha de publicación: 2020-10-19 Fecha de edición: 2020-10-19 : 183131\_spa.pdf