

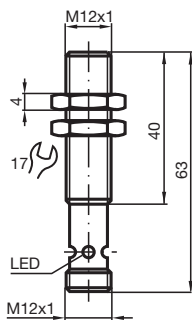
Senzor pro detekci magnetického pole MC60-12GM50-1N-V1



- 60 mm v jedné rovině s permanentním magnetem DM 60-31-15



Rozměry



Technické údaje

Všeobecné specifikace

Spínací funkce		Normálně otevřený (NO)
Typ výstupu		NAMUR
Spínací vzdálenost	s_n	60 mm
Montáž		v jedné rovině, provedení nemagnetický kov
Pracovní rozsah	s_a	10 ... 48,6 mm
Typ výstupu		dva vodiče
Charakteristické hodnoty		
Jmenovité napětí	U_o	8,2 V (R_i cca. 1 k Ω)
Spínací frekvence	f	0 ... 5000 Hz
Spotřeba proudu		
Proběhla detekce magnetu		$\geq 2,5$ mA
Nedošlo k detekci magnetu		≤ 1 mA
Indikace stavu sepnutí		LED dioda, žlutá

Datum publikace: 2020-10-19 Datum vydání: 2020-10-19 : 183132_cze.pdf

Viz část Všeobecné poznámky týkající se produktů společnosti Pepperl+Fuchs.

Pepperl+Fuchs Group
www.pepperl-fuchs.com

USA: +1 330 486 0001
fa-info@us.pepperl-fuchs.com

Německo: +49 621 776 1111
fa-info@de.pepperl-fuchs.com

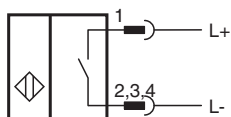
Singapur: +65 6779 9091
fa-info@sg.pepperl-fuchs.com

PF PEPPERL+FUCHS

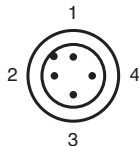
Technické údaje

Parametry funkční bezpečnosti	
MTTF _d	4382 a
Doba provozu (T _M)	20 a
Stupeň diagnostického pokrytí (DC)	0 %
Shoda s normami a směrnicemi	
Shoda se standardy	
NAMUR	EN 60947-5-6:2000
Normy	EN 60947-5-2:2007 EN 60947-5-2/A1:2012 IEC 60947-5-2:2007 IEC 60947-5-2 AMD 1:2012
Schválení a certifikáty	
Schválení ATEX	
Úroveň ochrany vybavení Gb	TÜV 01 ATEX 1718
Schválení FM	
Výkres řídicího systému	116-0165
Okolní podmínky	
Okolní teplota	-25 ... 70 °C (-13 ... 158 °F)
Mechanické specifikace	
Typ připojení	Konektorová zástrčka M12 x 1 , 4 vývody
Materiál pouzdra	ušlechtilá ocel 1.4404 / AISI 316L
Čelní plocha	ušlechtilá ocel 1.4404 / AISI 316L
Třída ochrany	IP67
Všeobecné informace	
Použití v prostoru s nebezpečím výbuchu	viz návod k provozu

Připojení

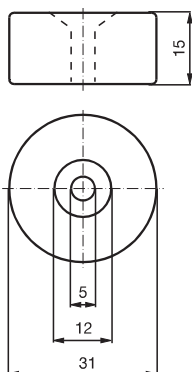


Přřazení připojení

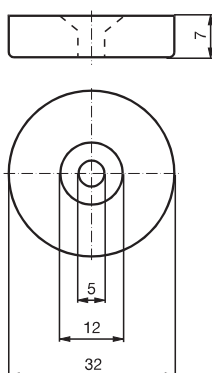


Další informace







Magnet DM 60-31-15



Magnet DM 25-32-07



Příslušenství

	BF 12	Montážní příruba, 12 mm
	EXG-12	Držák pro rychlou montáž, s pevným dorazem
	DM 60-31-15	Permanentní magnet pro senzory pro detekci magnetického pole
	DM 25-32-07	Permanentní magnet pro senzory pro detekci magnetického pole
	V1-G-N-2M-PUR	Zásuvková sada vodičů s jedním přímým zakončením M12, kódování A, 2 vývody, modrý kabel z PUR, NAMUR
	V1-W-N-2M-PUR	Zásuvková sada vodičů s jedním úhlovým zakončením M12, kódování A, 2 vývody, modrý kabel z PUR, NAMUR

Datum publikace: 2020-10-19 Datum vydání: 2020-10-19 : 183132_cze.pdf