

Capteur à champ magnétique

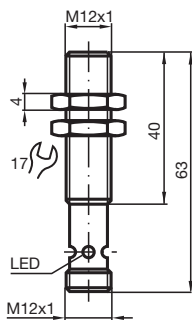
MC60-12GM50-1N-V1



- 60 mm, noyable, avec aimant permanent DM 60-31-15



Dimensions



Données techniques

Caractéristiques générales

Fonction de commutation		Normalement ouvert (NO)
Type de sortie		NAMUR
Portée nominale	s_n	60 mm
Montage		noyable en métal non ferreux
Portée de travail	s_a	10 ... 48,6 mm
Type de sortie		2 fils

Valeurs caractéristiques

Tension assignée d'emploi	U_o	8,2 V (R_i env. 1 k Ω)
Fréquence de commutation	f	0 ... 5000 Hz
Consommation en courant		
Aimant détecté		$\geq 2,5$ mA
Aimant non détecté		≤ 1 mA
Visualisation de l'état de commutation		LED jaune

Date de publication: 2020-10-19 Date d'édition: 2020-10-19 : 183132_fra.pdf

Reportez-vous aux « Remarques générales sur les informations produit de Pepperl+Fuchs ».

Groupe Pepperl+Fuchs
www.pepperl-fuchs.com

États-Unis : +1 330 486 0001
fa-info@us.pepperl-fuchs.com

Allemagne : +49 621 776 1111
fa-info@de.pepperl-fuchs.com

Singapour : +65 6779 9091
fa-info@sg.pepperl-fuchs.com

PEPPERL+FUCHS

Données techniques

Valeurs caractéristiques pour la sécurité fonctionnelle

MTTF _d	4382 a
Durée de mission (T _M)	20 a
Couverture du diagnostic (DC)	0 %

conformité de normes et de directives

Conformité aux normes	
NAMUR	EN 60947-5-6:2000
Normes	EN 60947-5-2:2007 EN 60947-5-2/A1:2012 IEC 60947-5-2:2007 IEC 60947-5-2 AMD 1:2012

Agréments et certificats

Certification ATEX	
Niveau de protection d'équipement Gb	TÜV 01 ATEX 1718
Agrément FM	
Control Drawing	116-0165

Conditions environnementales

Température ambiante	-25 ... 70 °C (-13 ... 158 °F)
----------------------	--------------------------------

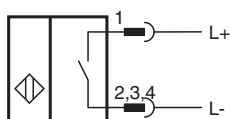
Caractéristiques mécaniques

Type de raccordement	Fiche de connecteur M12 x 1 , 4 broches
Matériau du boîtier	Acier inox 1.4404 / AISI 316L
Face sensible	Acier inox 1.4404 / AISI 316L
Degré de protection	IP67

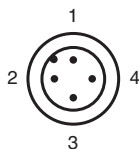
Informations générales

utilisation en zone à risque d'explosion	voir mode d'emploi
--	--------------------

Connexion

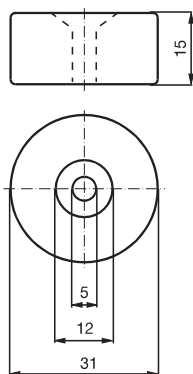


Affectation des broches

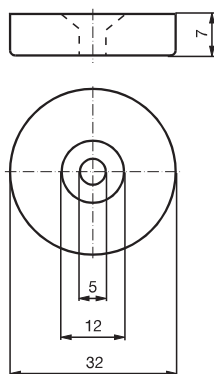


Informations supplémentaires







Aimant DM 60-31-15



Aimant DM 25-32-07



Accessoires

	BF 12	bride de fixation, 12 mm
	EXG-12	bride de fixation pour montage rapide avec butée
	DM 60-31-15	Aimant permanent pour capteurs de champ magnétique
	DM 25-32-07	Aimant permanent pour capteurs de champ magnétique
	V1-G-N-2M-PUR	Cordon femelle monofilaire droit M12 à codage A, 2 broches, câble PUR bleu, NAMUR
	V1-W-N-2M-PUR	Cordon femelle monofilaire coudé M12 à codage A, 2 broches, câble PUR bleu, NAMUR

Date de publication: 2020-10-19 Date d'édition: 2020-10-19 : 183132_fra.pdf

Reportez-vous aux « Remarques générales sur les informations produit de Pepperl+Fuchs ».