

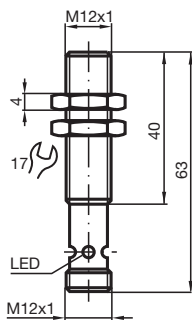
# Magnetfeldsensor MC60-12GM50-1N-V1



- 60 mm bündig mit Dauermagnet DM 60-31-15



## Abmessungen



## Technische Daten

### Allgemeine Daten

Schaltfunktion		Schließer (NO)
Ausgangstyp		NAMUR
Schaltabstand	$s_n$	60 mm
Einbau		bündig, in nichtmagn. Metall
Gesicherter Schaltabstand	$s_a$	10 ... 48,6 mm
Ausgangsart		2-Draht

### Kenndaten

Nennspannung	$U_o$	8,2 V ( $R_i$ ca. 1 k $\Omega$ )
Schaltfrequenz	f	0 ... 5000 Hz
Stromaufnahme		
Magnet erfasst		$\geq 2,5$ mA
Magnet nicht erfasst		$\leq 1$ mA
Schaltzustandsanzeige		LED, gelb

Veröffentlichungsdatum: 2020-10-19 Ausgabedatum: 2020-10-19 Dateiname: 183132\_ger.pdf

Beachten Sie „Allgemeine Hinweise zu Pepperl+Fuchs-Produktinformationen“.

Pepperl+Fuchs-Gruppe  
www.pepperl-fuchs.com

USA: +1 330 486 0001  
fa-info@us.pepperl-fuchs.com

Deutschland: +49 621 776 1111  
fa-info@de.pepperl-fuchs.com

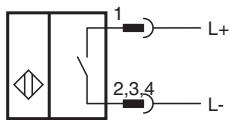
Singapur: +65 6779 9091  
fa-info@sg.pepperl-fuchs.com

**PF** PEPPERL+FUCHS

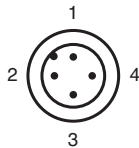
## Technische Daten

Kenndaten funktionale Sicherheit	
MTTF <sub>d</sub>	4382 a
Gebrauchsdauer (T <sub>M</sub> )	20 a
Diagnosedeckungsgrad (DC)	0 %
Normen- und Richtlinienkonformität	
Normenkonformität	
NAMUR	EN 60947-5-6:2000
Normen	EN 60947-5-2:2007 EN 60947-5-2/A1:2012 IEC 60947-5-2:2007 IEC 60947-5-2 AMD 1:2012
Zulassungen und Zertifikate	
ATEX-Zulassung	
Geräteschutzniveau Gb	TÜV 01 ATEX 1718
FM-Zulassung	
Control Drawing	116-0165
Umgebungsbedingungen	
Umgebungstemperatur	-25 ... 70 °C (-13 ... 158 °F)
Mechanische Daten	
Anschlussart	Gerätestecker M12 x 1 , 4-polig
Gehäusematerial	Edelstahl 1.4404 / AISI 316L (V4A)
Stirnfläche	Edelstahl 1.4404 / AISI 316L (V4A)
Schutzart	IP67
Allgemeine Informationen	
Einsatz im explosionsgefährdeten Bereich	siehe Betriebsanleitung

## Anschluss

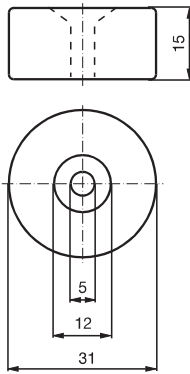


## Anschlussbelegung

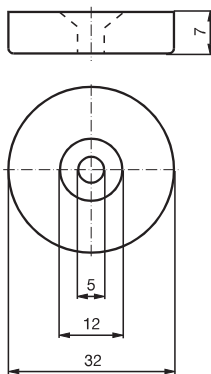


## Zusätzliche Informationen




### Magnet DM 60-31-15



### Magnet DM 25-32-07



## Zubehör

	<b>BF 12</b>	Befestigungsflansch, 12 mm
	<b>EXG-12</b>	Schnellmontagehalterung mit Festanschlag
	<b>DM 60-31-15</b>	Dauermagnet für Magnetfeldsensoren
	<b>DM 25-32-07</b>	Dauermagnet für Magnetfeldsensoren
	<b>V1-G-N-2M-PUR</b>	Kabeldose M12 gerade A-kodiert, 2-polig, PUR-Kabel blau, NAMUR
	<b>V1-W-N-2M-PUR</b>	Kabeldose M12 gewinkelt A-kodiert, 2-polig, PUR-Kabel blau, NAMUR

Veröffentlichungsdatum: 2020-10-19 Ausgabedatum: 2020-10-19 Dateiname: 183132\_ger.pdf

Beachten Sie „Allgemeine Hinweise zu Pepperl+Fuchs-Produktinformationen“.