

# czujnik pola magnetycznego

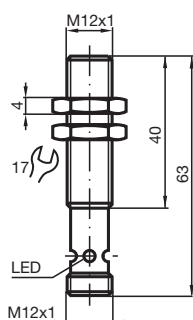
## MC60-12GM50-1N-V1



- 60 mm zabudowany z magnesem trwałym DM 60-31-15



### Wymiary



### Dane techniczne

#### Dane ogólne

Funkcja przełączania		Normalnie otwarte (NO)
Rodzaj wyjścia		NAMUR
Nominalny zasięg działania	$s_n$	60 mm
Instalacja		zabudowany, w metalach niemagnetycznych
Zapewniony dystans działania	$s_a$	10 ... 48,6 mm
Rodzaj wyjścia		2-przewodowy

#### Parametry

Napięcie znamionowe	$U_o$	8,2 V ( $R_i$ ok. 1 k $\Omega$ )
Częstotliwość przełączania	f	0 ... 5000 Hz
Pobór prądu		
Magnes wykryty		$\geq 2,5$ mA
Magnes nie wykryty		$\leq 1$ mA
Wskaźnik stanu przełączenia		Żółta dioda

Data publikacji: 2020-10-19 Data wydania: 2020-10-19 : 183132\_poi.pdf

Patrz „Uwagi ogólne dotyczące informacji o produktach firmy Pepperl+Fuchs”.

Grupa Pepperl+Fuchs  
www.pepperl-fuchs.com

USA: +1 330 486 0001  
fa-info@us.pepperl-fuchs.com

Niemcy: +49 621 776 1111  
fa-info@de.pepperl-fuchs.com

Singapur: +65 6779 9091  
fa-info@sg.pepperl-fuchs.com

PEPPERL+FUCHS

## Dane techniczne

### Parametry bezpieczeństwa funkcjonalnego

MTTF <sub>d</sub>	4382 a
Okres użytkowania (T <sub>M</sub> )	20 a
Stopień pokrycia diagnostycznego (DC)	0 %

### Zgodność norm i dyrektyw

Zgodność z normami	
NAMUR	EN 60947-5-6:2000
Normy	EN 60947-5-2:2007 EN 60947-5-2/A1:2012 IEC 60947-5-2:2007 IEC 60947-5-2 AMD 1:2012

### Zezwolenia i certyfikaty

Atest ATEX	
Ochrona sprzętu — poziom Gb	TÜV 01 ATEX 1718
Atest FM	
Schemat montażowy	116-0165

### Warunki otoczenia

Temperatura otoczenia	-25 ... 70 °C (-13 ... 158 °F)
-----------------------	--------------------------------

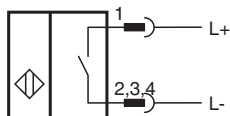
### Specyfikacja mechaniczna

Rodzaj złącza	Złącze wtykowe M12 x 1 , 4-pin
Materiał obudowy	Stal nierdzewna 1.4404 / AISI 316L
Powierzchnia pomiarowa	Stal nierdzewna 1.4404 / AISI 316L
Stopień ochrony	IP67

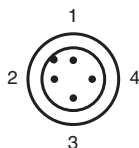
### Informacje ogólne

Zastosowanie w przestrzeniach zagrożonych wybuchem	patrz instrukcja obsługi
--	--------------------------

## Połączenie

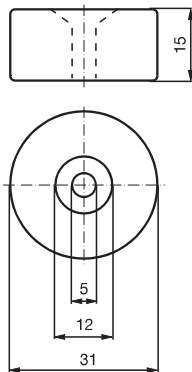


## Przypisanie połączenia

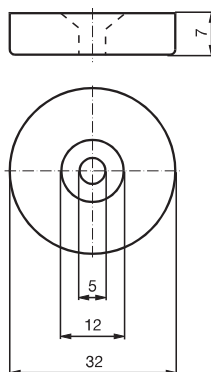


## Informacje dodatkowe







### MagnesDM 60-31-15



### MagnesDM 25-32-07



## Akcesoria

	<b>BF 12</b>	Kołnierz montażowy, 12 mm
	<b>EXG-12</b>	Uchwyt do szybkiego montażu z blokadą
	<b>DM 60-31-15</b>	
	<b>DM 25-32-07</b>	
	<b>V1-G-N-2M-PUR</b>	Jednostronny komplet przyłączeniowy żeński, złącze M12 proste z kodowaniem A, 2-stykowe, kabel PUR niebieski, NAMUR
	<b>V1-W-N-2M-PUR</b>	Jednostronny komplet przyłączeniowy żeński, złącze M12 kątowe z kodowaniem A, 2-stykowe, kabel PUR niebieski, NAMUR