

Sensor do campo magnético

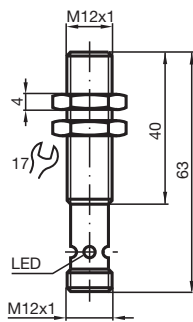
MC60-12GM50-1N-V1



- 60 mm faceado com ímã permanente DM 60-31-15



Dimensões



Dados técnicos

Dados gerais

Função de comutação		Normalmente aberto (NA)
Tipo de saída		NAMUR
Intervalo de comutação	s_n	60 mm
Montagem		nivelado, no metal não magn.
Intervalo seguro de comutação	s_a	10 ... 48,6 mm
Tipo de saída		de 2 fios

Dados característicos

Tensão nominal	U_o	8,2 V (R_i aprox. 1 k Ω)
Frequência de comutação	f	0 ... 5000 Hz
Consumo de corrente		
Ímã abrangido		$\geq 2,5$ mA
Ímã não abrangido		≤ 1 mA
Indicação do estado de comutação		LED, amarelo

Data de publicação: 2020-10-19 Data de emissão: 2020-10-19 : 183132_por.pdf

Consulte as "Notas Gerais sobre as informações de produto da Pepperl+Fuchs".

Grupo Pepperl+Fuchs
www.pepperl-fuchs.com

EUA.: +1 330 486 0001
fa-info@us.pepperl-fuchs.com

Alemanha: +49 621 776 1111
fa-info@de.pepperl-fuchs.com

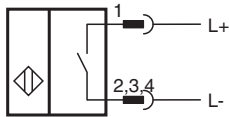
Singapura: +65 6779 9091
fa-info@sg.pepperl-fuchs.com

PEPPERL+FUCHS

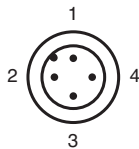
Dados técnicos

Características da segurança funcional	
MTTF _d	4382 a
Vida útil (T _M)	20 a
Grau de cobertura do diagnóstico (GCD)	0 %
Conformidade de directivas e normas	
Conformidade-padrão	
NAMUR	EN 60947-5-6:2000
Padrões	EN 60947-5-2:2007 EN 60947-5-2/A1:2012 IEC 60947-5-2:2007 IEC 60947-5-2 AMD 1:2012
Autorizações certificados	
Aprovação ATEX	
Nível de proteção do equipamento Gb	TÜV 01 ATEX 1718
Autorização FM	
Desenho de controle	116-0165
Condições ambiente	
Temperatura ambiente	-25 ... 70 °C (-13 ... 158 °F)
Dados mecânicos	
Tipo de saída	Plugue do conector M12 x 1 , 4 pinos
Material da caixa	Aço inoxidável 1.4404 / AISI 316L
Superfície frotal	Aço inoxidável 1.4404 / AISI 316L
Grau de protecção	IP67
Informações gerais	
Aplicação numa área potencialmente explosiva	ver manual de instruções

Conexão

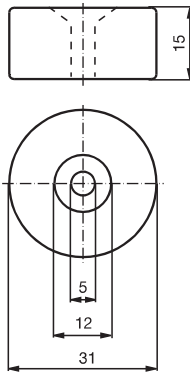


Atribuição de conexão

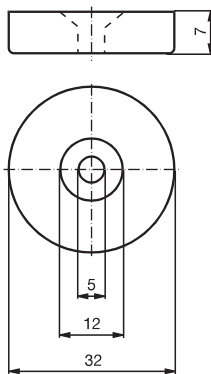


Informações adicionais







Íman DM 60-31-15



Íman DM 25-32-07



Acessórios

	BF 12	Flange de montagem, 12 mm
	EXG-12	Suporte de montagem rápida com ponto morto
	DM 60-31-15	
	DM 25-32-07	
	V1-G-N-2M-PUR	Conjunto de cabos macho de extremidade única M12 reto, com codificação A, 2 pinos, cabo PUR azul, NAMUR
	V1-W-N-2M-PUR	Conjunto de cabos fêmea de extremidade única M12 angular, com codificação A, 2 pinos, cabo PUR azul, NAMUR