

Sensor de campo magnético

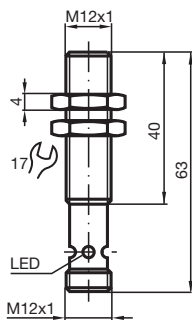
MC60-12GM50-1N-V1



- 60 mm enrasado con imán permanente DM 60-31-15



Dimensiones



Datos técnicos

Datos generales

Función de conmutación		Normalmente abierto (NA)
Tipo de salida		NAMUR
Distancia de conmutación de medición	s_n	60 mm
Instalación		enrasado en metal no ferroso
Distancia de conmutación asegurada	s_a	10 ... 48,6 mm
Tipo de salida		2-hilos

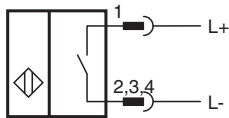
Datos característicos

Tensión nominal	U_o	8,2 V (R_i aprox. 1 k Ω)
Frecuencia de conmutación	f	0 ... 5000 Hz
Consumo de corriente		
Imán detectado		$\geq 2,5$ mA
Imán no detectado		≤ 1 mA
Indicación del estado de conmutación		LED, amarillo

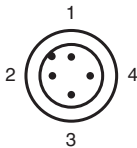
Datos técnicos

Datos característicos de seguridad funcional	
MTTF _d	4382 a
Duración de servicio (T _M)	20 a
Factor de cobertura de diagnóstico (DC)	0 %
Conformidad con Normas y Directivas	
Conformidad con la normativa	
NAMUR	EN 60947-5-6:2000
Estándares	EN 60947-5-2:2007 EN 60947-5-2/A1:2012 IEC 60947-5-2:2007 IEC 60947-5-2 AMD 1:2012
Autorizaciones y Certificados	
Homologación ATEX	
Nivel de protección del equipo Gb	TÜV 01 ATEX 1718
Autorización FM	
Control Diseño	116-0165
Condiciones ambientales	
Temperatura ambiente	-25 ... 70 °C (-13 ... 158 °F)
Datos mecánicos	
Tipo de conexión	Conector macho M12 x 1 , 4 polos
Material de la carcasa	Acero inoxidable 1.4404 / AISI 316L
Superficie frontal	Acero inoxidable 1.4404 / AISI 316L
Grado de protección	IP67
Información general	
Aplicación en campo con peligro de explosión	ver Instrucciones de uso

Conexión

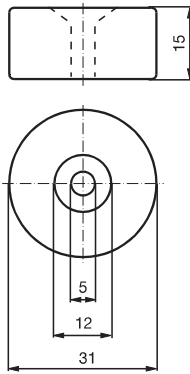


Asignación de conexión

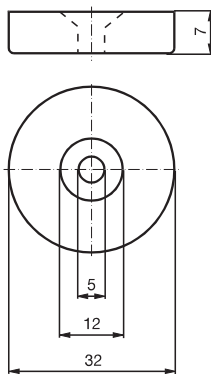


Información adicional







Imán DM 60-31-15



Imán DM 25-32-07



Accesorios

	BF 12	Brida de fijación, 12 mm
	EXG-12	Soporte de montaje rápido con tope fijo
	DM 60-31-15	Imán permanente para sensores magnéticos
	DM 25-32-07	Imán permanente para sensores magnéticos
	V1-G-N-2M-PUR	Juego de cables hembra con una terminación M12 recta con codificación A, 2 pines, cable PUR azul, NAMUR
	V1-W-N-2M-PUR	Juego de cables hembra con una terminación M12 en ángulo con codificación A, 2 pines, cable PUR azul, NAMUR

Fecha de publicación: 2020-10-19 Fecha de edición: 2020-10-19 : 183132_spa.pdf