

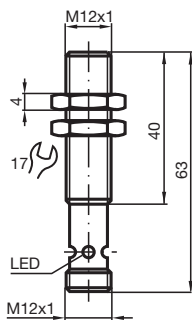
# Magnetfältsensor MC60-12GM50-1N-V1



- 60 mm i plan med permanentmagnet DM 60-31-15



## Mått



## Tekniska data

### Allmänna specifikationer

Växlingsfunktion		Normalt öppen (NO)
Utgångstyp		NAMUR
Känslavstånd	$s_n$	60 mm
Installation		i samma plan, i ej-magn. metall
Garanterat känslavstånd	$s_a$	10 ... 48,6 mm
Anslutnings sätt		2-trådig

### Specifikationer

Märkspänning	$U_o$	8,2 V ( $R_i$ ca. 1 k $\Omega$ )
Kopplingsfrekvens	$f$	0 ... 5000 Hz
Strömförbrukning		
Magnet registrerad		$\geq 2,5$ mA
Magnet ej registrerad		$\leq 1$ mA
Funktions indikering		LED, gul

Kungöresedatum: 2020-10-19 Datum för utgåva: 2020-10-19 : 183132\_swe.pdf

Se "Allmänna kommentarer om produktinformationen från Pepperl+Fuchs".

Pepperl+Fuchs Group  
www.pepperl-fuchs.com

USA: +1 330 486 0001  
fa-info@us.pepperl-fuchs.com

Tyskland: +49 621 776 1111  
fa-info@de.pepperl-fuchs.com

Singapore: +65 6779 9091  
fa-info@sg.pepperl-fuchs.com

**PF** PEPPERL+FUCHS

## Tekniska data

### Specifikation funktionell säkerhet

MTTF <sub>d</sub>	4382 a
Livslängd (T <sub>M</sub> )	20 a
Feldetekteringsförmåga (DC)	0 %

### Norm- och riktlinjekonformitet

Standardöverensstämmelse	
NAMUR	EN 60947-5-6:2000
Standarder	EN 60947-5-2:2007 EN 60947-5-2/A1:2012 IEC 60947-5-2:2007 IEC 60947-5-2 AMD 1:2012

### Godkännanden och certifikat

ATEX-godkännande	
Utrustning med skyddsnivå Gb	TÜV 01 ATEX 1718
FM-godkännande	
Principritning	116-0165

### Omgivningsförhållande

Omgivningstemperatur	-25 ... 70 °C (-13 ... 158 °F)
----------------------	--------------------------------

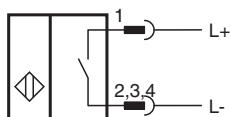
### Mekaniska specifikationer

Anslutnings typ	Kontakt M12 x 1 , 4-polig
Kapslingsmaterial	Rostfritt stål 1.4404 / AISI 316L
Avkännings yta	Rostfritt stål 1.4404 / AISI 316L
Skyddsklass	IP67

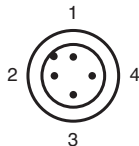
### Allmän information

Användning i explosionsfarligt område	se bruksanvisning
---------------------------------------	-------------------

## Anslutning

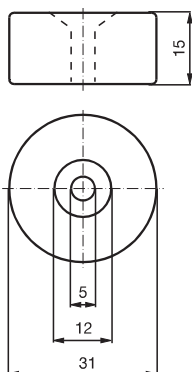


## Anslutningstilldelning

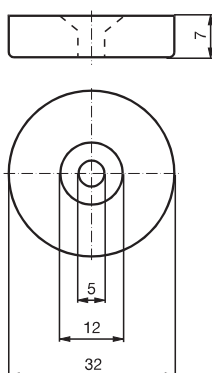


## Ytterligare information


## Magnet DM 60-31-15



## Magnet DM 25-32-07



## Tillbehör

	<b>BF 12</b>	Fäste, 12 mm
	<b>EXG-12</b>	Snabbfäste med stopp
	<b>DM 60-31-15</b>	
	<b>DM 25-32-07</b>	
	<b>V1-G-N-2M-PUR</b>	Kabel med honkontakt med en ände, M12, rak, A-kodad, 2 stift, PUR-kabel, blå, NAMUR
	<b>V1-W-N-2M-PUR</b>	Kabel med honkontakt med en ände, M12, vinklad, A-kodad, 2 stift, PUR-kabel, blå, NAMUR

Kungörelsedatum: 2020-10-19 Datum för utgåva: 2020-10-19 : 183132\_swe.pdf

Se "Allmänna kommentarer om produktinformationen från Pepperl+Fuchs".

Pepperl+Fuchs Group  
www.pepperl-fuchs.comUSA: +1 330 486 0001  
fa-info@us.pepperl-fuchs.comTyskland: +49 621 776 1111  
fa-info@de.pepperl-fuchs.comSingapore: +65 6779 9091  
fa-info@sg.pepperl-fuchs.com
 **PEPPERL+FUCHS**