



Universal PROFIBUS Power Hub, Gateway-Motherboard

MB-FB-GTR

- Für 2 PROFIBUS Gateway-Module
- Redundante Konfiguration
- Teil der Segmentkoppler 3

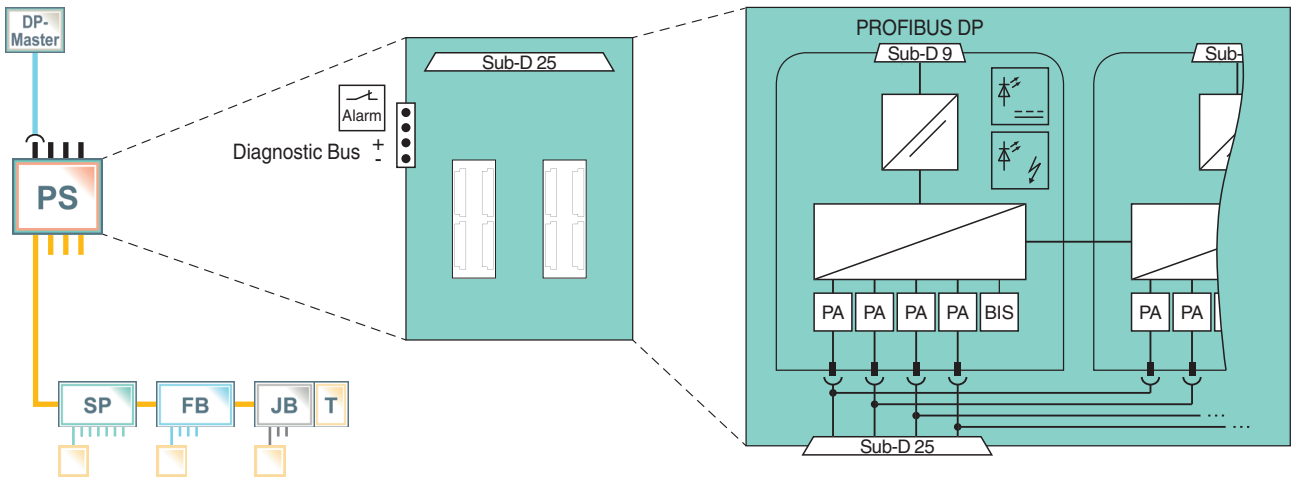


Funktion

Das PROFIBUS-Gateway-Motherboard ist eine Systemkomponente des FieldConnex® PROFIBUS Universal Power Hubs. Die Kombination aus Gateway- und Power-Modulen sowie den entsprechenden Motherboards wird PROFIBUS Segmentkoppler 3 (SK3) genannt. Das Motherboard dient als Montageplatte und Verdrahtungsschnittstelle für 2 PROFIBUS Power Hub Gateway-Module. Die Kommunikation zwischen DP und PA ist transparent. Das Gateway des Segmentkopplers lässt jedes PA-Gerät so erscheinen, als ob es mit DP verbunden wäre. Das betrifft die Adressierung, den zyklischen/azyklischen Datenaustausch und die Übertragungsrate. Das Segment-Design ohne Sub-Netzwerke ist klar und einfach verständlich. Das Gateway lässt konfigurationsfrei diese Eigenschaften den benötigten technischen Aufwand maßgeblich.

In redundanter Konfiguration arbeiten 2 PROFIBUS Power Hub Gateway-Module mit Handshake zwischen jeder Kommunikation. Während der Redundanzübertragung zwischen den Modulen ist die Kommunikation für den DP-Master und die Feldgeräte unterbrechungsfrei und ermöglicht so den kontinuierlichen Anlagenbetrieb. Die Übertragung des internen Status erfolgt über einen potenzialfreien Kontakt und ein Diagnoseschaltprogramm an PROFIBUS DP.

Anschluss



Technische Daten

Allgemeine Daten	
Ausführung / Montage	motherboard-basiert
Versorgung	
Bemessungsspannung	U_r 19,2 ... 35 V SELV/PELV
Bemessungsstrom	I_r 2 ... 3 A
Anzeigen/Bedienelemente	
Fehlersignal	VFC-Alarm-Ausgang über Anschlüsse
DIP-Schalter	Adresse 0 ... 61

Veröffentlichungsdatum: 2022-07-04 Ausgabedatum: 2022-07-04 Dateiname: 183286_ger.pdf

Beachten Sie „Allgemeine Hinweise zu Pepperl+Fuchs-Produktinformationen“.

Pepperl+Fuchs-Gruppe
www.pepperl-fuchs.com

USA: +1 330 486 0002
pa-info@us.pepperl-fuchs.com

Deutschland: +49 621 776 2222
pa-info@de.pepperl-fuchs.com

Singapur: +65 6779 9091
pa-info@sg.pepperl-fuchs.com

PF PEPPERL+FUCHS

Technische Daten

Richtlinienkonformität		
Elektromagnetische Verträglichkeit		
Richtlinie 2014/30/EU		EN 61326-1:2013
Normenkonformität		
Galvanische Trennung		IEC 62103
Elektromagnetische Verträglichkeit		NE 21:2011
Schutzart		IEC 60529
Feldbusstandard		IEC 61158-2
Schockfestigkeit		EN 60068-2-27
Schwingungsfestigkeit		EN 60068-2-6
Korrosionsbeständigkeit		nach ISA-S71.04-1985, Schweregrad G3
Umgebungsbedingungen		
Umgebungstemperatur		-40 ... 60 °C (-40 ... 140 °F)
Lagertemperatur		-40 ... 85 °C (-40 ... 185 °F)
Relative Luftfeuchtigkeit		< 95 % nicht kondensierend
Schockfestigkeit		15 g 11 ms
Schwingungsfestigkeit		1 g , 10 ... 150 Hz
Verschmutzungsgrad		max. 2, gemäß IEC 60664
Korrosionsbeständigkeit		nach ISA-S71.04-1985, Schweregrad G3
Mechanische Daten		
Gehäusematerial		Polycarbonat
Gehäusebreite		95 mm
Gehäusehöhe		220 mm
Gehäusetiefe		65 mm
Schutzart		IP20
Masse		ca. 300 g
Befestigung		Hutschiene
Beschichtung		normenkonforme Beschichtung
Daten für den Einsatz in Verbindung mit explosionsgefährdeten Bereichen		
Zertifikat		TÜV 04 ATEX 2500 X
Kennzeichnung		⊕ II 3 G Ex nA IIC T4 Gc
Richtlinienkonformität		
Richtlinie 2014/34/EU		EN 60079-0:2012 , EN 60079-11:2012 , EN 60079-15:2010
Internationale Zulassungen		
FM-Zulassung		CoC 3024816, CoC 3024816C
Zugelassen für		Class I, Division 2, Groups A, B, C, D, T4 / Class I, Zone 2, AEx/Ex nA IIC T4
IECEX-Zulassung		IECEX TUN 13.0038X
Zugelassen für		Ex nA IIC T4 Gc
Zertifikate und Zulassungen		
Schiffsbau-Zulassung		DNV A-14038
Allgemeine Informationen		
Ergänzende Informationen		Beachten Sie, soweit zutreffend, die Konformitätsaussagen, Konformitätserklärungen, Konformitätsbescheinigungen und Betriebsanleitungen. Diese Informationen finden Sie unter www.pepperl-fuchs.com .

Veröffentlichungsdatum: 2022-07-04 Ausgabedatum: 2022-07-04 Dateiname: 183286_ger.pdf

Beachten Sie „Allgemeine Hinweise zu Pepperl+Fuchs-Produktinformationen“.

Pepperl+Fuchs-Gruppe
www.pepperl-fuchs.com

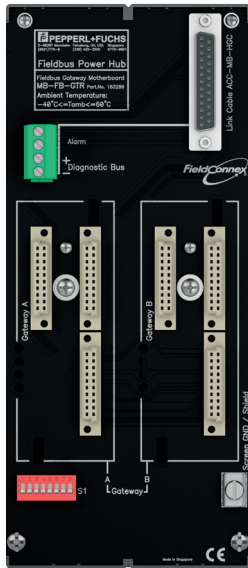
USA: +1 330 486 0002
pa-info@us.pepperl-fuchs.com

Deutschland: +49 621 776 2222
pa-info@de.pepperl-fuchs.com

Singapur: +65 6779 9091
pa-info@sg.pepperl-fuchs.com

 **PEPPERL+FUCHS**

Aufbau



Passende Systemkomponenten

	HD2-GTR-4PA	PROFIBUS Power Hub, Gateway-Modul
--	--------------------	-----------------------------------

Zubehör

ACC-MB-HDC	Diagnoseverbindungskabel, verbindet den Diagnosebus zwischen 2 Motherboards, Länge: 6 cm
-------------------	--

Veröffentlichungsdatum: 2022-07-04 Ausgabedatum: 2022-07-04 Dateiname: 183286_ger.pdf

Beachten Sie „Allgemeine Hinweise zu Pepperl+Fuchs-Produktinformationen“.

Pepperl+Fuchs-Gruppe
www.pepperl-fuchs.com

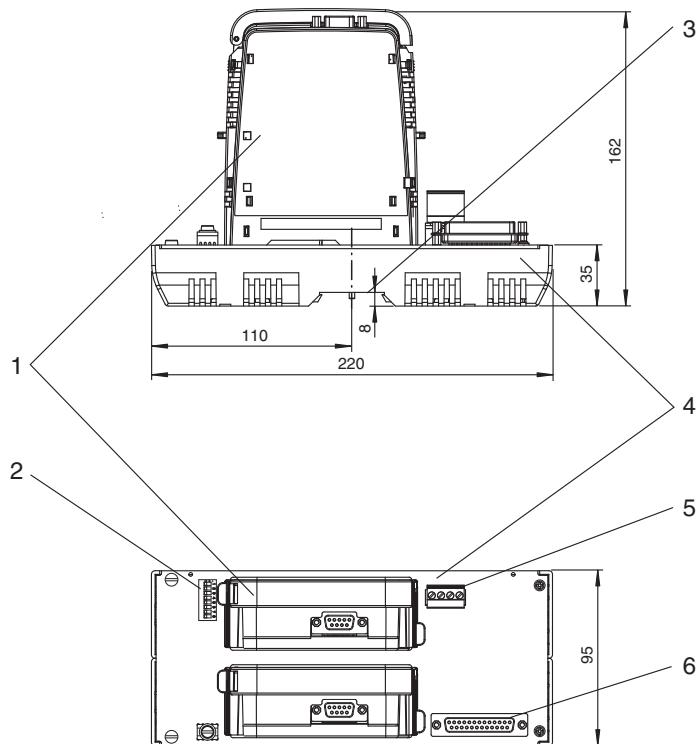
USA: +1 330 486 0002
pa-info@us.pepperl-fuchs.com

Deutschland: +49 621 776 2222
pa-info@de.pepperl-fuchs.com

Singapur: +65 6779 9091
pa-info@sg.pepperl-fuchs.com

Zusätzliche Informationen

Abmessungen



Beschreibung:

- 1 Gateway HD2-GTR-4PA, siehe separate Datenblätter
- 2 DIP-Switch für die BIS-Adresse
- 3 Halterung zur Befestigung auf DIN-Hutschiene
- 4 Motherboard MB-FB-GTR
- 5 Anschlüsse für Alarmweiterleitung: Relaiskontakt und Diagnosebus
Diagnose-Verbindungskabel, optionales Zubehör
- 6 SUB-D-Schnittstelle für den Anschluss von Power Hub Motherboards

Veröffentlichungsdatum: 2022-07-04 Ausgabedatum: 2022-07-04 Dateiname: 183286_ger.pdf

Beachten Sie „Allgemeine Hinweise zu Pepperl+Fuchs-Produktinformationen“.

Pepperl+Fuchs-Gruppe
www.pepperl-fuchs.com

USA: +1 330 486 0002
pa-info@us.pepperl-fuchs.com

Deutschland: +49 621 776 2222
pa-info@de.pepperl-fuchs.com

Singapur: +65 6779 9091
pa-info@sg.pepperl-fuchs.com