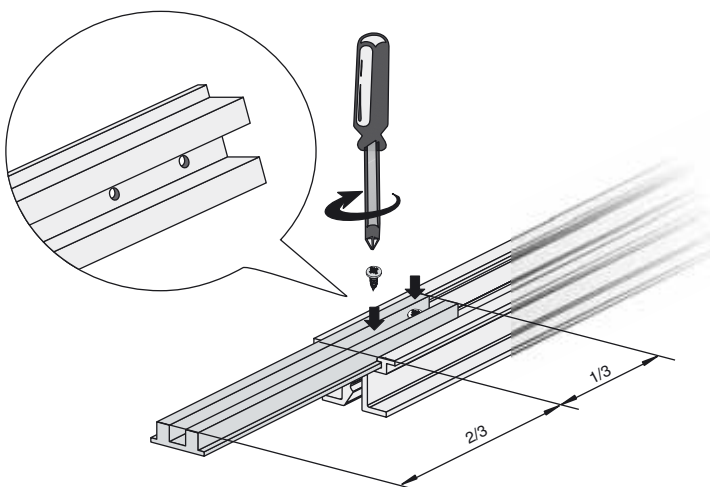


Dimensiones



Referencia de pedido

WCS3-MC1

Juntas de carriles

Características

- Unión para los rieles de perfil de aluminio WCS3-PS1

Componentes del sistema adecuados

WCS3-PS1

Riel de perfil WCS3

Datos técnicos

Datos mecánicos

Material	Aluminio
Masa	100 g
Dimensiones	(L x A x H) : 8 mm x 20 mm x 175 mm

Noticia

Para la unión de rieles de perfil de aluminio se necesitan unas juntas de carriles. Una junta de carril (WCS3-MC1) se compone de un perfil extruido de aluminio de 170 mm de largo y dos tornillos autorroscantes de M3 x 4,5 mm. La junta de carril se desliza en la ranura inferior de los dos rieles de perfil a conectar. A continuación se atornillan los tornillos autorroscantes en los taladros (diámetro 1,8 mm). Las puntas de los tornillos se clavan en el perfil de aluminio y fijan la junta de carril.