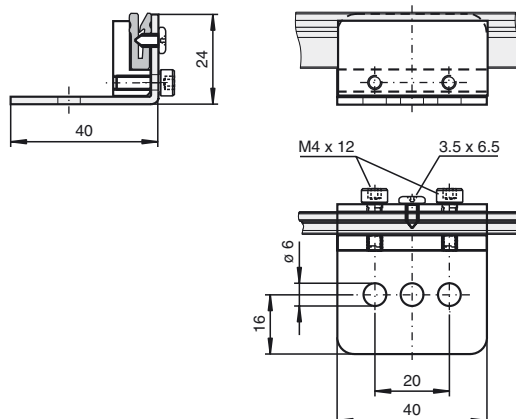




## Dimensiones



## Referencia de pedido

**WCS-MB1-B**

Escuadra de sujeción para unión atornillada, curva

## Características

- Escuadra de sujeción para la guía, curva
- Suministro de tornillos M6

## Componentes del sistema adecuados

**WCS3-CS70-M1-1000FT**

Riel de código, acero inoxidable

**WCS2-CS55-L1**

Versión Laminat, 55 mm

**WCS2-CS55-M1**

Versión de acero inoxidable, 55 mm

**WCS2-CS70-L1**

Versión Laminat, 70 mm

**WCS2-CS70-M1**

Versión de acero inoxidable, 70 mm

**WCS3-CS70-L\***

Riel de código, laminado de poliéster

**WCS3-CS70-M1**

Riel de código, acero inoxidable

**WCS-SP2**

Perfil estabilizador

## Datos técnicos

## Condiciones ambientales

Temperatura ambiente -40 ... 100 °C (-40 ... 212 °F)

## Datos mecánicos

Robustez del material 2 mm

Material Latón, cincado

Masa 85 g (sin tornillos de fijación)