

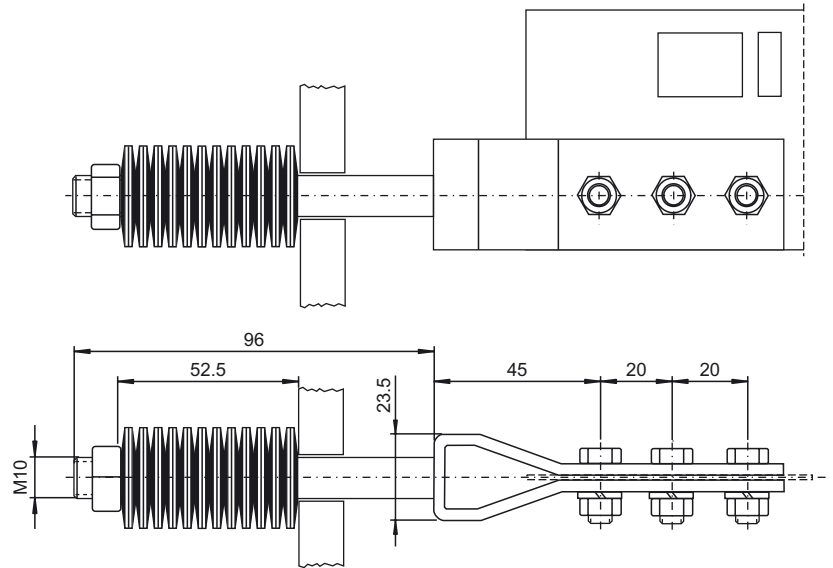


### Bestellbezeichnung

**WCS-MT1**

Spannvorrichtung für Edelstahl-Code-  
schiene

### Abmessungen



### Technische Daten

#### Umgebungsbedingungen

Umgebungstemperatur -40 ... 100 °C (-40 ... 212 °F)

#### Mechanische Daten

Material Edelstahl