



### Codifica d'ordine

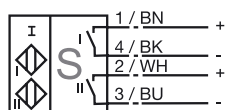
NBN3-F31-Z8-V1-3G-3D

### Caratteristiche

- Montaggio diretto su motore standard
- Involucro stabile e compatto
- Regolazione fissa
- Rispetta le normative CE relative alle macchine

### Allacciamento

Z8-V1



### Accessori

#### V1-G

Presse per cavo non precablata

#### V1-W

Presse per cavo non precablata

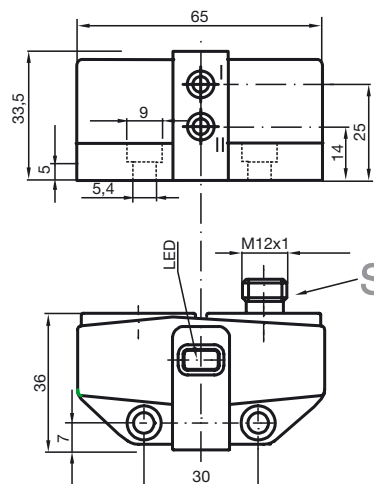
#### V1-W-2M-PUR

scatola connessione cavi

#### V1-G-2M-PUR

scatola connessione cavi

### Dimensioni



### Dati tecnici

#### Dati generali

Funzione di un elemento di commutazione	Contatto NO duale
Distanza di comando misura	$s_n$ 3 mm
Montaggio incorporato	incorporabile
Polarità d'uscita	DC
Distanza di comando sicura	$s_a$ 0 ... 2,43 mm
Fattore di riduzione $r_{AI}$	0,5
Fattore di riduzione $r_{Cu}$	0,4
Fattore di riduzione $r_{V2A}$	1
Fattore di riduzione $r_{SI37}$	1,1

#### Dati specifici

Tensione di esercizio	$U_B$ 6 ... 60 V
Frequenza di commutazione	$f$ 0 ... 500 Hz
Isteresi	$H$ tipico 5 %
Protezione da scambio di polarità	tolleranza
Protezione da cortocircuito	no
Caduta di tensione	$U_d$ $\leq$ 6 V
Corrente di esercizio	$I_L$ 4 ... 100 mA
Corrente residua	$I_r$ 0 ... 1 mA tipico 0,7 mA
Display stato elettrico	LED, giallo

#### Dati limite

Coppia serraggio viti di fissaggio	0,4 Nm
------------------------------------	--------

#### Condizioni ambientali

Temperatura ambiente	-25 ... 70 °C (248 ... 343 K)
----------------------	-------------------------------

#### Dati meccanici

Collegamento (lato sistema)	Connettore a spina (M12 x 1), 4 poli
Materiale della scatola	PBT
Superficie anteriore	PBT
Classe di protezione	IP67

#### Informazioni generali

Uso in area Ex:	vedere le istruzioni per l'uso
Categoria	3G; 3D

#### Conformità alle norme e alle direttive

Conformità alle norme	
Norme	EN 60947-5-2:2007 IEC 60947-5-2:2007

## ATEX 3G (nA)

Istruzioni per l'uso

### Categoria di apparecchio 3G

Conformità alle direttive

Conformità alle norme

Marcatura CE

Marcatura Ex

Informazioni generali

Installazione, messa in servizio

Manutenzione

### Condizioni particolari

Corrente di carico massima  $I_L$

Tensione di esercizio massima  $U_{Bmax}$

Temperatura ambiente massima consentita  $T_{Umax}$

se  $U_{Bmax}=60\text{ V}$ ,  $I_L=100\text{ mA}$

se  $U_{Bmax}=60\text{ V}$ ,  $I_L=50\text{ mA}$

se  $U_{Bmax}=60\text{ V}$ ,  $I_L=25\text{ mA}$

Connettore

Protezione contro pericoli meccanici

Protezione contro la luce UV

### Impianti elettrici per luoghi con rischio di esplosione

per l'utilizzo in luoghi con pericolo di esplosione di sostanze sotto forma di gas, vapore e nebbia


94/9/EG

EN 60079-0:2006, EN 60079-15:2005

Modo di protezione "n"

Limitazione dovuta alle condizioni menzionate qui di seguito



 II 3G Ex nA IIC T6 X

L'impianto deve essere fatto funzionare rispettando le indicazioni della scheda tecnica e di queste istruzioni per l'uso. I dati indicati nella scheda tecnica sono limitati in caso di condizioni particolari menzionate qui di seguito! Si deve fare attenzione alle condizioni particolari!

Devono essere osservate le leggi, le direttive e le norme pertinenti all'utilizzo o all'applicazione prevista.

Le macchine che vengono utilizzate in luoghi con pericolo di esplosione non devono essere modificate. Non sono possibili riparazioni di queste macchine.

La corrente di carico massima ammessa è limitata a valori corrispondenti alla seguente lista. Non sono ammessi correnti di carico superiori e cortocircuiti di carico.

La massima tensione di esercizio  $U_{Bmax}$  è limitata ai valori contenuti nella seguente lista, non sono ammesse tolleranze. L'alimentazione non deve essere tale per cui tra due attacchi si generi una tensione superiore a 60 V.

In corrispondenza della tensione massima di esercizio  $U_{Bmax}$  e di un reostato minimo  $R_v$ .

I dati possono essere tratti dalla seguente lista.

46 °C

55 °C

59 °C

Il connettore a spina non deve essere interrotto sotto tensione. L'interruttore di prossimità è contrassegnato come segue: "NON INTERROMPERE SOTTO TENSIONE!" Se il connettore a spina è interrotto, bisogna impedire che le parti interne (cioè la parte che non è accessibile quando il connettore è connesso) si sporchino.

il sensore non deve essere sottoposto ad **ALCUN** pericolo meccanico.

Il sensore e il cavo di collegamento devono essere protetti da raggi UV dannosi. Ciò può essere realizzato attraverso l'utilizzo di spazi interni.

**ATEX 3D**

Indicazione

Queste istruzioni per l'uso sono valide solo per prodotti conformi alla norma EN 61241-0:2006 e EN 61241-1:2004 </ b>  
 Nota ex-marcatore sul sensore o sulla allegata etichetta adesiva

**Istruzioni per l'uso****Impianti elettrici per luoghi con rischio di esplosione****Categoria di apparecchio 3D**

per l'utilizzo in luoghi con pericolo di esplosione di polvere infiammabile

Conformità alle direttive

94/9/EG

Conformità alle norme

EN 50281-1-1

Protezione attraverso l'involucro

Limitazione dovuta alle condizioni menzionate qui di seguito

Marcatura CE



Marcatura Ex

II 3D IP67 T 93 °C X

Informazioni generali

L'impianto deve essere fatto funzionare rispettando le indicazioni della scheda tecnica e di queste istruzioni per l'uso. .  
 I dati indicati nella scheda tecnica sono limitati in caso di condizioni particolari menzionate qui di seguito! Devono essere osservate le condizioni particolari!

Installazione, messa in servizio

Devono essere osservate le leggi, le direttive e le norme pertinenti all'utilizzo o all'applicazione prevista.

Manutenzione

Le macchine che vengono utilizzate in luoghi con pericolo di esplosione non devono essere modificate.

Non sono possibili riparazioni di queste macchine.

**Condizioni particolari**Corrente di carico massima  $I_L$ 

La massima corrente di carico ammessa è limitata ai valori contenuti nella seguente lista .

Non sono ammessi correnti di carico maggiori o cortocircuiti.

Tensione di esercizio massima  $U_{Bmax}$ La massima tensione di esercizio  $U_{Bmax}$  è limitata ai valori contenuti nella seguente lista, non sono ammesse tolleranze.

Riscaldamento massimo

In corrispondenza della tensione massima di esercizio  $U_{Bmax}$  e di un reostato minimo  $R_v$ .

I dati possono essere tratti dalla seguente lista. Nell'indicazione Ex del prodotto è indicata la temperatura di superficie massima per la temperatura ambiente massima.

se  $U_{Bmax}=60$  V,  $I_L=100$  mA

24 °C

se  $U_{Bmax}=60$  V,  $I_L=50$  mA

15 °C

se  $U_{Bmax}=60$  V,  $I_L=25$  mA

11 °C

Connettore

Il connettore a spina non deve essere interrotto sotto tensione. L'interruttore di prossimità è contrassegnato come segue: "NON INTERROMPERE SOTTO TENSIONE!" Se il connettore a spina è interrotto, bisogna impedire che le parti interne (cioè la parte che non è accessibile quando il connettore è connesso) si sporchino.

La connessione a spina può essere interrotta solamente attraverso un utensile. Ciò viene realizzato con l'utilizzo del dispositivo di bloccaggio V1-Clip (accessori di montaggio di Pepperl + Fuchs).

Protezione contro pericoli meccanici

Il sensore non deve essere danneggiato meccanicamente.

## ATEX 3D (tD)

Indicazione

### Istruzioni per l'uso

#### Categoria di apparecchio 3D

Conformità alle direttive

Conformità alle norme

Marchatura CE

Marchatura Ex

Informazioni generali

Installazione, messa in servizio

Manutenzione

#### Condizioni particolari

Corrente di carico massima  $I_L$

Tensione di esercizio massima  $U_{Bmax}$

Massima temperatura ambiente ammessa

se  $U_{Bmax}=60\text{ V}$ ,  $I_L=100\text{ mA}$

se  $U_{Bmax}=60\text{ V}$ ,  $I_L=50\text{ mA}$

se  $U_{Bmax}=60\text{ V}$ ,  $I_L=25\text{ mA}$

Connettore

Protezione contro pericoli meccanici

Protezione contro la luce UV

**Queste Istruzioni per l'uso sono valido solo per prodotti conformi la norma EN 61241-0:2006 e EN 61241-1:2004**

Nota ex-marcatura sul sensore o sulla allegata etichetta adesiva

**Impianti elettrici per luoghi con rischio di esplosione**

per l'utilizzo in luoghi con pericolo di esplosione di polvere infiammabile


94/9/EG

EN 61241-0:2006, EN 61241-1:2004

Protezione attraverso la custodia "tD"

Limitazione dovuta alle condizioni menzionate qui di seguito



 II 3D Ex tD A22 IP67 T80°C X

L'impianto deve essere fatto funzionare rispettando le indicazioni della scheda tecnica e di queste istruzioni per l'uso. .

La temperatura superficiale massima è stata determinata secondo la procedura A senza strato di polvere sull'impianto.

I dati indicati nella scheda tecnica possono variare a seconda di quanto indicato nelle presenti istruzioni per l'uso!

Devono essere osservate le condizioni particolari!

Devono essere osservate le leggi, le direttive e le norme pertinenti all'utilizzo o all'applicazione prevista.

Le macchine che vengono utilizzate in luoghi con pericolo di esplosione non devono essere modificate.

Non sono possibili riparazioni di queste macchine.

La massima corrente di carico ammessa è limitata ai valori contenuti nella seguente lista .

Non sono ammessi correnti di carico maggiori o cortocircuiti.

La massima tensione di esercizio  $U_{Bmax}$  è limitata ai valori contenuti nella seguente lista, non sono ammesse tolleranze.

In corrispondenza della tensione massima di esercizio  $U_{Bmax}$  e di un reostato minimo  $R_v$ .

I dati possono essere tratti dalla seguente lista.

47 °C

55 °C

59 °C

Il connettore non deve essere scollegato quando è sotto tensione. Il rilevatore di prossimità è contrassegnato come segue: "ATTENZIONE - NON SCOLLEGARE DURANTE L'ALIMENTAZIONE". Quando il connettore è scollegato, è necessario evitare che le parti interne (vale a dire le parti non accessibili quando è collegato) si sporchino.

La connessione a spina può essere interrotta solamente attraverso un utensile. Ciò viene realizzato con l'utilizzo del dispositivo di bloccaggio V1-Clip (accessori di montaggio di Pepperl + Fuchs).

Il sensore non deve essere sottoposto ad **ALCUN** pericolo meccanico .

Il sensore e il cavo di collegamento devono essere protetti da raggi UV dannosi. Ciò può essere realizzato attraverso l'utilizzo di spazi interni.