



Laser Class I

Oznaczenie do zamówienia

VDM35-30-R/20/105/122

Odległościomierz

z wtykiem urządzenia M12, 5-stykowym

Charakterystyka

- Ustawianie za pomocą zintegrowanego pilota laserowego
- Ustawialne wyjścia przełączające
- Niewrażliwe na światło obce
- Wyjście analogowe 4 mA ... 20 mA

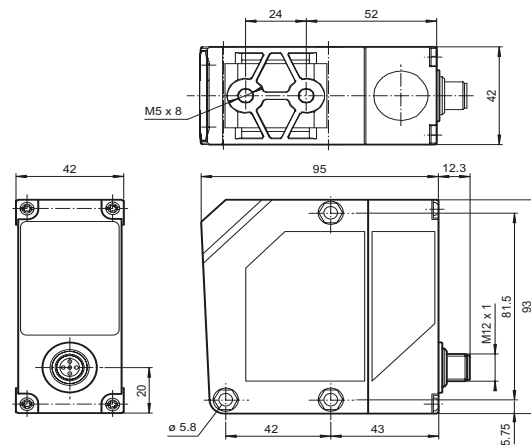
Akcesoria

OMH-VDM35

OMH-VDM35-01

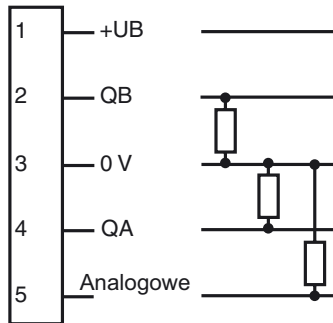
VDM35-AR

Wymiary

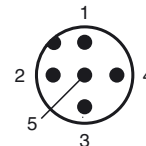


Przylacze elektryczne

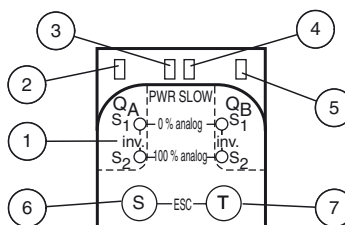
Opcja:



Układ styków



Wskazania / elementy obsługowe



1	dioda LED menu	czerwona
2	Dioda LED QA	żółta
3	dioda LED, szybkość	pomarańczowa
4	dioda LED, zasilanie	zielona
5	Dioda LED QB	żółta
6	Przycisk ustawiania	
7	Przycisk zmiany	

Dane techniczne**Dane ogólne**

źródło światła	Dioda laserowa
Certyfikaty	CE
Klasa lasera	1 EN 60825-1
Pomoc ustawienia	Laser służący do nastawiania , Klasa lasera 2
Zakres pomiaru	0,2 ... 30 m
Obiekt referencyjny	OFR100/100
rodzaj światła	laser IR 905 nm czerwony laser regulacyjny 650 nm
Średnica plamki świetlnej	45 mm x 60 mm w odległości 30 m
Granica światła obcego	5000 Lux
Wpływ temperatury	typ analogowy 0,1 ‰/K, Typ. wyjście przełączające 0,05 ‰/K

Wskaźniki/elementy obsługi

Wskaźnik pracy	Zielona dioda
Wskaźnik funkcji	żółta dioda LED: stan przełączenia (2x) , pomarańczowa dioda LED : Tryb pracy
Elementy sterujące	Panel obsługi : Ustawianie punktu przełączenia , Tryb pracy , Wyjście analogowe (S - ustawianie , T - zmiana)
Wskaźnik parametryzowany	czerwona dioda LED (4x)

Dane elektryczne

Napięcie robocze	U_B	18 ... 30 V DC
tętnienie prądu		10 % w granicach tolerancji zasilania
Prąd jałowy	I_0	≤ 125 mA / 24 V DC
Opóźnienie gotowości	t_v	≤ 300 ms

Wyjście

rodzaj przełączenia		możliwość przestawiania trybu przełączenia przy oświetleniu/ściemnieniu
wyjście sygnału		2 pnp, odporne na zwarcie
Prąd przełączenia		maks. 100 mA
Wyjście pomiarowe		1 wyjście analogowe 4–20 mA, odporne na zwarcie/przeciążenie , $R_{max} = 500$ Ohm
spadek napięcia	U_d	$\leq 2,4$ V
Odchylenie charakterystyki		zwykle $\leq \pm 60$ mm
Częstotliwość przełączenia	f	Szybko: 17 Hz / Wolno: 8 Hz
Czas reakcji		Szybko: 30 ms / Wolno: 65 ms
Dokładność odwzorowania	R	Szybko: typ. $\leq \pm 10$ mm / Wolno: typ. $\leq \pm 5$ mm

Zgodność norm

Normy	EN 60947-5-2
-------	--------------

Warunki otoczenia

Temperatura otoczenia	-10 ... 50 °C (263 ... 323 K)
Temperatura składowania	-40 ... 80 °C (233 ... 353 K)

Dane mechaniczne

Rodzaj ochrony	IP67
przyłącze	wtyk urządzenia M12 x 1, 5-stykowy
materiał	
Obudowa	ABS
wystąpienie światła	PMMA
Masa	200 g

Krzywe / wykresy