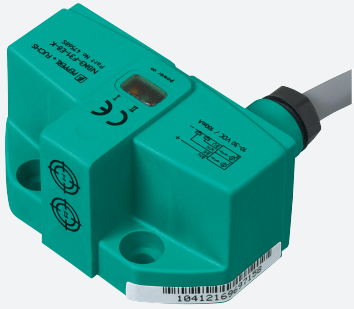


# Snímač, indukční

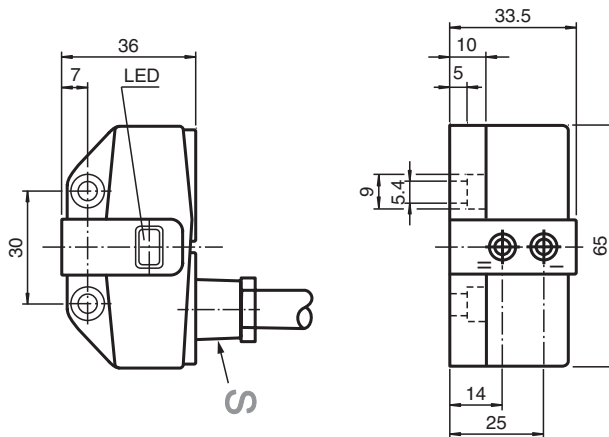
## NBN3-F31-U8-K



- Přímá nástavbová montáž na normované pohony
- Kompaktní a stabilní skříň
- Fixní seřízení



### Rozměry



### Technické údaje

Všeobecné specifikace		
Spínací funkce		2x, normálně otevřený (NO)
Spínací vzdálenost	$s_n$	3 mm
Montáž		nástavbová montáž je možná v jedné rovině
Polarita výstupu		AC/DC
Pracovní rozsah	$s_a$	0 ... 2,43 mm
Redukční součinitel $r_{Al}$		0,45
Redukční součinitel $r_{Cu}$		0,38
Redukční součinitel $r_{nerez\ ocel\ 1.4301}$		1
Redukční součinitel $r_{ocel\ St37}$		1,04
Typ výstupu		čtyři vodiče
Charakteristické hodnoty		
Provozní napětí	$U_B$	20 ... 253 V AC/DC
Spínací frekvence	$f$	25 Hz
Hystereze	$H$	typ. 3 %
Ochrana proti přepólování		ano
Ochrana proti zkratu		ano

Datum publikace: 2022-06-21 Datum vydání: 2022-06-21 : 188325\_cze.pdf

Viz část Všeobecné poznámky týkající se produktů společnosti Pepperl+Fuchs.

Pepperl+Fuchs Group  
www.pepperl-fuchs.com

USA: +1 330 486 0001  
fa-info@us.pepperl-fuchs.com

Německo: +49 621 776 1111  
fa-info@de.pepperl-fuchs.com

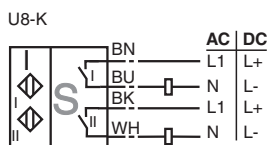
Singapur: +65 6779 9091  
fa-info@sg.pepperl-fuchs.com

**PF** PEPPERL+FUCHS



## Technické údaje

Pokles napětí	$U_d$	$\leq 8 \text{ V}$
Provozní proud	$I_L$	4 ... 400 mA
Zbytkový proud	$I_r$	$\leq 1,7 \text{ mA}$
Indikace provozního napětí		LED dioda, zelená
Indikace stavu sepnutí		LED dioda, žlutá
<b>Parametry funkční bezpečnosti</b>		
MTTF <sub>d</sub>		529 a
Doba provozu (T <sub>M</sub> )		20 a
Stupeň diagnostického pokrytí (DC)		0 %
<b>Shoda s normami a směrnici</b>		
Shoda se standardy		
Normy		EN 60947-5-2:2007 EN 60947-5-2/A1:2012 IEC 60947-5-2:2007 IEC 60947-5-2 AMD 1:2012
<b>Schválení a certifikáty</b>		
Třída ochrany		II
Izolace dimenzovaná na napětí	$U_i$	253 V
Dimenzovaná odolnost proti rázovému napětí	$U_{imp}$	4 kV
Schválení UL		cULus Listed, General Purpose
Schválení CSA		cCSAus Listed, General Purpose
<b>Okolní podmínky</b>		
Okolní teplota		-25 ... 70 °C (-13 ... 158 °F)
<b>Mechanické specifikace</b>		
Typ připojení		Kabel Polyvinylchlorid , 5 m
Průřez žíly vodiče		0,5 mm <sup>2</sup>
Materiál pouzdra		Polybutyltereftalát
Čelní plocha		Polybutyltereftalát
Třída ochrany		IP67
Kabel		
Průměr kabelu		5,2 mm ± 0,2 mm
Poloměr ohybu		> 10 x průměr kabelu
Utahovací moment upevňovacích šroubů		4 Nm ... 5 Nm





## Připojení



## Vhodné součásti systému

	<b>BT115A</b>	Ovládací prvek pro konstrukční řadu F31
	<b>BT115X</b>	Ovládací prvek pro konstrukční řadu F31

## Příslušenství

	<b>BT65B</b>	Ovládací prvek pro konstrukční řadu F31
	<b>BT115B</b>	Ovládací prvek pro konstrukční řadu F31
	<b>BT65A</b>	Ovládací prvek pro konstrukční řadu F31
	<b>BT65X</b>	Ovládací prvek pro konstrukční řadu F31