

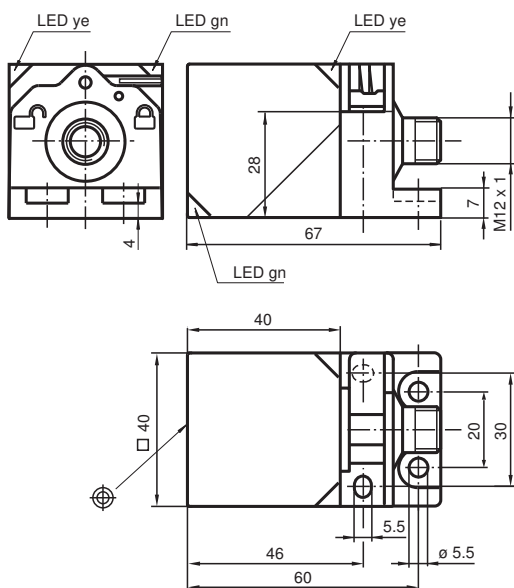


Sensor inductivo NBN40-L2-E2B-C-V1

- Cabeza del sensor, convertible y orientable
- Serie base
- Cierre de montaje rápido
- Display por LED cuádruple
- Resistente a soldadura
- Versión biestable
- Función de colocación y recolocación



Dimensiones



Datos técnicos

Datos generales

Función de conmutación		Normalmente abierto (NA)
Tipo de salida		PNP
Distancia de conmutación de medición	s_n	40 mm
Instalación		no enrasado
Polaridad de salida		CC
Distancia de conmutación asegurada	s_a	0 ... 32,4 mm
Distancia de conmutación real	s_r	36 ... 44 mm
Factor de reducción r_{AI}		0,31
Factor de reducción r_{Cu}		0,3
Factor de reducción $r_{1,4301}$		0,74
Factor de reducción r_{Ms}		0,31
Tipo de salida		3-hilos

Datos técnicos

Datos característicos

Tensión de trabajo	U_B	10 ... 30 V
Frecuencia de conmutación	f	0 ... 50 Hz
Histéresis	H	tip. 5 %
Protección contra la inversión de polaridad		protegido
Protección contra cortocircuito		sincronizado
Caída de tensión	U_d	≤ 3 V
Corriente de trabajo	I_L	0 ... 200 mA
Corriente residual	I_r	0 ... 0,5 mA
Corriente en vacío	I_0	≤ 25 mA
Retardo a la disponibilidad	t_v	300 ms
Display de tensión de trabajo		LED, verde
Indicación del estado de conmutación		LED, amarillo

Datos característicos de seguridad funcional

MTTF _d		620 a
Duración de servicio (T_M)		20 a
Factor de cobertura de diagnóstico (DC)		0 %

Entrada

Modo de entrada		Conjunto / Restablecer
Nivel de la señal		0 ... 30 V , máx. U_B

Conformidad con Normas y Directivas

Conformidad con la normativa		
Estándares		EN 60947-5-2:2007 EN 60947-5-2/A1:2012 IEC 60947-5-2:2007 IEC 60947-5-2 AMD 1:2012

Autorizaciones y Certificados

Autorización UL		cULus Listed, General Purpose
Autorización CCC		Los productos cuya tensión de trabajo máx. ≤ 36 V no llevan el marcado CCC, ya que no requieren aprobación.

Condiciones ambientales

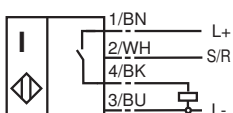
Temperatura ambiente		0 ... 50 °C (32 ... 122 °F)
Temperatura de almacenaje		-25 ... 85 °C (-13 ... 185 °F)

Datos mecánicos

Tipo de conexión		Conector macho M12 x 1 , 4 polos
Material de la carcasa		PA
Superficie frontal		PA
Grado de protección		IP69K

Conexión

E2B



Asignación de conexión

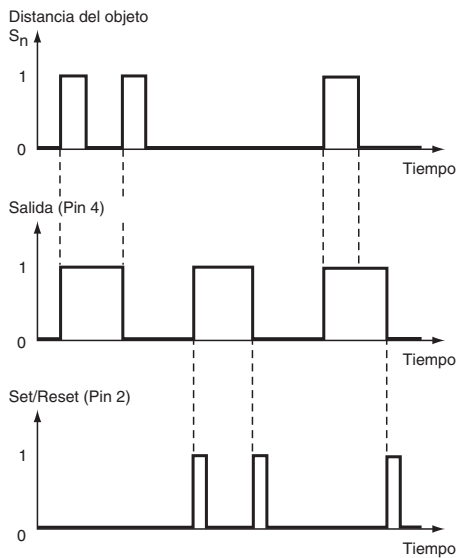


Color del conductor según EN 60947-5-2

1	BN
2	WH
3	BU
4	BK


Información adicional

Función salida/entrada



Fecha de publicación: 2020-03-23 Fecha de edición: 2020-03-30 : 192904_spa.pdf

Accesorios

	V1-G-2M-PUR	Conector hembra, M12, 4 polos, cable PUR
---	--------------------	--

Consulte "Notas generales sobre la información de los productos de Pepperl+Fuchs".




Pepperl+Fuchs Group
www.pepperl-fuchs.com

EE. UU.: +1 330 486 0001
fa-info@us.pepperl-fuchs.com

Alemania: +49 621 776 1111
fa-info@de.pepperl-fuchs.com

Singapur: +65 6779 9091
fa-info@sg.pepperl-fuchs.com

Accesorios

	V1-W-2M-PUR	Conector hembra, M12, 4 polos, cable PUR
	MHW 01	Ángulo de fijación modular
	MH 02-L	Ayudas de montaje