



Bestellbezeichnung

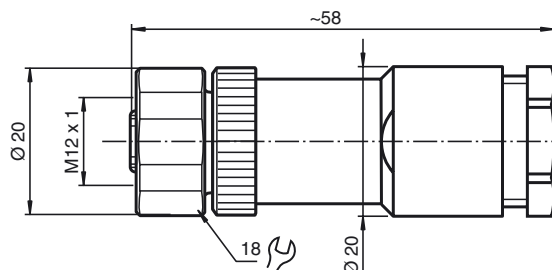
V1-G-DUO-PG11

Kabeldose, konfektionierbar,
Duo-Version

Merkmale

- Schraubklemmenanschluss
- Metallverriegelung
- Einfache Zusammenführung von 2 Signalen auf einen M12-Steckplatz
- Zwei Doppelkabeldichtungen im Lieferumfang
- Passend für Kabeldurchmesser 2 ... 3 mm und 4 ... 5 mm

Abmessungen



Technische Daten

Allgemeine Daten

Polzahl	4
Anschluss 1	Buchse
Bauform 1	gerade
Gewinde 1	M12
UL File Number	E363587

Elektrische Daten

Betriebsspannung	U_B	max. 250 V AC/DC
Betriebsstrom		max. 4 A
Durchgangswiderstand		< 3 m Ω

Umgebungsbedingungen

Umgebungstemperatur	-40 ... 85 °C (-40 ... 185 °F)
Verschmutzungsgrad	3

Mechanische Daten

Schutzart	IP67
Anschluss	1 x M12-Buchse, gerade Schraubklemmen für max. 0,75 mm ²
Material	
Kontakte	CuZn
Kontaktoberfläche	Au
Griffkörper	PA
Kabel	
Manteldurchmesser	2,1 ... 3 mm oder 4 ... 5 mm

Normen- und Richtlinienkonformität

Normenkonformität	
Schutzart	EN 60529

Elektrischer Anschluss

