

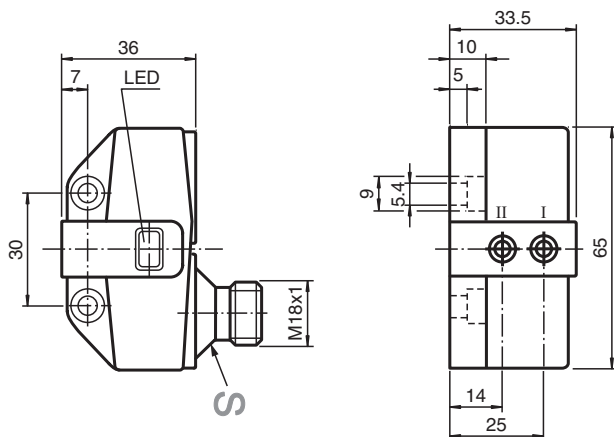


Sensore induttivo NBN3-F31-U8-V18

- Montaggio diretto su motore standard
- Involucro stabile e compatto
- Regolazione fissa



Dimensioni



Dati tecnici

Dati generali		
Funzione di commutazione		2 x normalmente aperto (NA)
Distanza di comando misura	s_n	3 mm
Montaggio incorporato		montaggio incorporabile
Polarità d'uscita		AC/DC
Distanza di comando sicura	s_a	0 ... 2,43 mm
Fattore di riduzione r_{AI}		0,45
Fattore di riduzione r_{Cu}		0,38
Fattore di riduzione $r_{1,4301}$		1
Fattore di riduzione r_{SI37}		1,04
Tipo di uscita		4-fili
Dati specifici		
Tensione di esercizio	U_B	20 ... 253 V AC/DC
Frequenza di commutazione	f	25 Hz
Isteresi	H	tipico 3 %
Protezione da scambio di polarità		si
Protezione da cortocircuito		si

Data di edizione: 2022-05-18 Data di stampare: 2022-05-18 : 199144_ita.pdf

Consultate "Note generali relative alle informazioni sui prodotti Pepperl+Fuchs".

Pepperl+Fuchs Group
www.pepperl-fuchs.com

USA: +1 330 486 0001
fa-info@us.pepperl-fuchs.com

Germania: +49 621 776 1111
fa-info@de.pepperl-fuchs.com

Singapore: +65 6779 9091
fa-info@sg.pepperl-fuchs.com

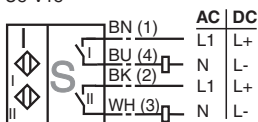
PF PEPPERL+FUCHS

Dati tecnici

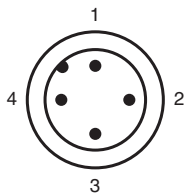
Caduta di tensione	U_d	≤ 8 V
Corrente di esercizio	I_L	4 ... 400 mA
Corrente residua	I_r	$\leq 1,7$ mA
Indicatore della tensione di esercizio		LED, verde
Display stato elettrico		LED, giallo
Parametri Functional Safety		
MTTF _d		529 a
Durata dell'utilizzo (T _M)		20 a
Grado di copertura della diagnosi (DC)		0 %
Conformità agli standard e alle direttive		
Standard di conformità		
Norme		EN 60947-5-2:2007 EN 60947-5-2/A1:2012 IEC 60947-5-2:2007 IEC 60947-5-2 AMD 1:2012
Omologazioni e certificati		
Classe di protezione		II
Tensione nominale isolamento	U_i	253 V
Resistenza nominale alla tensione impulsiva	U_{imp}	4 kV
omologazione UL		cULus Listed, General Purpose
Omologazione CSA		cCSAus Listed, General Purpose
Condizioni ambientali		
Temperatura ambiente		-25 ... 70 °C (-13 ... 158 °F)
Dati meccanici		
Tipo di collegamento		Connettore a spina M18 x 1 , 4 poli
Materiale della scatola		PBT
Superficie anteriore		PBT
Grado di protezione		IP67
Coppia serraggio viti di fissaggio		4 Nm ... 5 Nm

Collegamento

U8-V18



Assegnazione collegamento










Assegnazione collegamento

Colori dei conduttori secondo la EN 60947-5-2

1	BN
2	WH
3	BU
4	BK

Accessori

	BT65A	Attuatore per la serie F31
	BT65B	Attuatore per la serie F31
	BT65X	Attuatore per la serie F31
	BT115A	Attuatore per la serie F31
	BT115B	Attuatore per la serie F31
	V18-G	Presa per cavo in formato M18, pronta per il montaggio
	V18-W	Presa per cavo in formato M18, pronta per il montaggio