

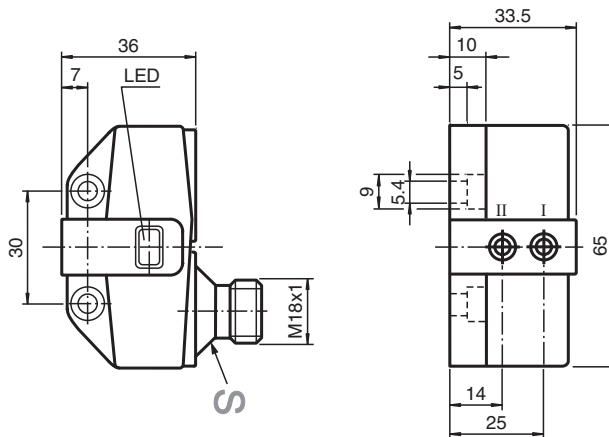
## Givare, induktiv

### NBN3-F31-U8-V18

- Direkt påbyggnad på normdrivningar
- Kompakt och stabilt hus
- Fast justering



## Mått



## Tekniska data

### Allmänna specifikationer

Växlingsfunktion		2 x normalt öppen (NO)
Känslavstånd	$s_n$	3 mm
Installation		kan byggas upp i samma plan
Utgångs typ		AC/DC
Garanterat känslavstånd	$s_a$	0 ... 2,43 mm
Reduktionsfaktor $r_{AI}$		0,45
Reduktionsfaktor $r_{Cu}$		0,38
Reduktionsfaktor $r_{1,4301}$		1
Reduktionsfaktor $r_{St37}$		1,04
Anslutnings sätt		4-trådig

### Specifikationer

Arbetsspänning	$U_B$	20 ... 253 V AC/DC
Kopplingsfrekvens	$f$	25 Hz
Hysteres	$H$	typ. 3 %
Polaritetsskydd		ja
Kortslutningsskydd		ja

Kungöresedatum: 2022-05-18 Datum för utgåva: 2022-05-18 : 199144\_swe.pdf

Se "Allmänna kommentarer om produktinformationen från Pepperl+Fuchs".

Pepperl+Fuchs Group  
www.pepperl-fuchs.com

USA: +1 330 486 0001  
fa-info@us.pepperl-fuchs.com

Tyskland: +49 621 776 1111  
fa-info@de.pepperl-fuchs.com

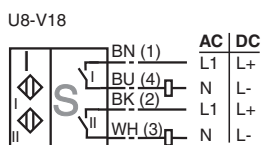
Singapore: +65 6779 9091  
fa-info@sg.pepperl-fuchs.com

**PF** PEPPERL+FUCHS

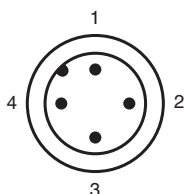
## Tekniska data

Spänningsfall	$U_d$	$\leq 8 \text{ V}$
Arbetsström	$I_L$	4 ... 400 mA
Läckström	$I_r$	$\leq 1,7 \text{ mA}$
Driftspänningsvisning		LED grön
Funktions indikering		LED, gul
<b>Specifikation funktionell säkerhet</b>		
MTTF <sub>d</sub>		529 a
Livslängd (T <sub>M</sub> )		20 a
Feldetekteringsförmåga (DC)		0 %
<b>Norm- och riktlinjekonformitet</b>		
Standardöverensstämmelse		
Standarder		EN 60947-5-2:2007 EN 60947-5-2/A1:2012 IEC 60947-5-2:2007 IEC 60947-5-2 AMD 1:2012
<b>Godkännanden och certifikat</b>		
Skyddsklass		II
Dimensionerad isolationsspänning	$U_i$	253 V
Dimensioneringsstabilitet stötspänning	$U_{imp}$	4 kV
UL-godkännande		cULus Listed, General Purpose
CSA-godkännande		cCSAus Listed, General Purpose
<b>Omgivningsförhållande</b>		
Omgivningstemperatur		-25 ... 70 °C (-13 ... 158 °F)
<b>Mekaniska specifikationer</b>		
Anslutnings typ		Kontakt M18 x 1 , 4-polig
Kapslingsmaterial		PBT
Avkännings yta		PBT
Skyddsklass		IP67
Åtdragningsmoment befästningsskruvar		4 Nm ... 5 Nm

## Anslutning



## Anslutningstilldelning



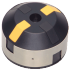






## Anslutningstilldelning

Tråd färger enligt EN 60947-5-2

1	BN
2	WH
3	BU
4	BK

## Tillbehör

	<b>BT65A</b>	Manövrering för byggserie F31
	<b>BT65B</b>	Manövrering för byggserie F31
	<b>BT65X</b>	Manövrering för byggserie F31
	<b>BT115A</b>	Manövrering för byggserie F31
	<b>BT115B</b>	Manövrering för byggserie F31
	<b>V18-G</b>	M18-kontakt, förberedd för anlutning
	<b>V18-W</b>	M18-kontakt, förberedd för anlutning