



Marque de commande

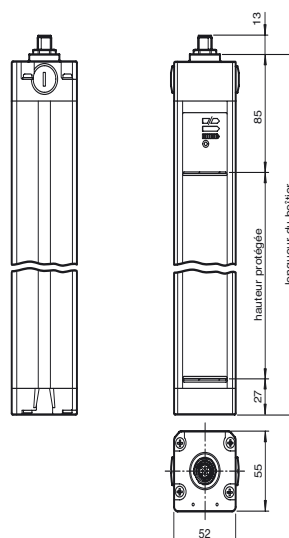
SLC-2/151

avec 2 sorties électroniques flottantes à sûreté intégrée

Caractéristiques

- Domaine de détection jusqu'à 20 m
- Version à 2, 3 et 4 faisceaux
- Pas des faisceaux de 300 mm, 400 mm et 500 mm
- Autocontrôlée (type 4 selon EN 61496-1)
- Verrouillage démarrage/rédémarrage
- Degré de protection IP67
- Afficheur de diagnostic 7 segments
- Réserve de fonction
- Raccord par connecteur appareil M12 x b1
- Sorties de sécurité OSSD dans modèle à semi-conducteur isolé
- En option pour contrôle des contacteurs (Option 129)

Dimensions



Raccordement électrique

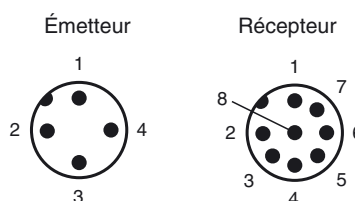
Récepteur

Émetteur

| | |
|---|----------------|
| 1 | Ready |
| 2 | +UB |
| 3 | Restart |
| 4 | Test (/129 RM) |
| 5 | OSSD1 |
| 6 | OSSD2 |
| 7 | 0 V |
| 8 | Ecran |

| | |
|---|-------|
| 1 | +UB |
| 2 | n.c. |
| 3 | 0 V |
| 4 | Ecran |

Brochage



Caractéristiques techniques**Composants du système**

| | |
|-----------|-------------|
| Émetteur | SLC-2-T/92 |
| Récepteur | SLC-2-R/151 |

Caractéristiques générales

| | |
|--|---|
| Domaine de détection d'emploi | 0,2 ... 20 m |
| Émetteur de lumière | IRED |
| Type de lumière | infrarouge, lumière modulée |
| Identification du groupe de risque LED | groupe d'exception |
| Essais | IEC/EN 61496 |
| Catégorie de sécurité selon IEC/EN 61496 | 4 |
| Taille de la cible | 50 mm |
| Pas des faisceau | 500 mm |
| Nombre de faisceaux | 2 |
| Mode de fonctionnement | avec ou sans verrouillage démarrage/rédémarrage |
| Angle total du faisceau | < 5 ° |

Valeurs caractéristiques pour la sécurité fonctionnelle

| | |
|---------------------------------------|-----------|
| Niveau d'intégrité de sécurité (SIL) | SIL 3 |
| Niveaux de performance (PL) catégorie | PL e 4 |
| Durée de mission (T _M) | 20 a |
| PFH _d | 7,27 E-9 |
| Type | 4 |

Éléments de visualisation/réglage

| | |
|-----------------------------|--|
| Indication fonctionnement | afficheur 7 segments dans l'émetteur |
| Indication du diagnostic | afficheur 7 segments dans le récepteur |
| Visual. état de commutation | dans le récepteur : LED rouge : OSSD désactivées LED verte : OSSD activées LED jaune : zone protégée libre, système prêt à démarrer |
| Réserve de fonction | LED orange |
| Éléments de contrôle | inversion pour verrouillage démarrage/redémarrage, codage du faisceau |

Caractéristiques électriques

| | | |
|----------------------|----------------|--------------------------------------|
| Tension d'emploi | U _B | 24 V C.C. (-30 %/+25 %) |
| Consommation à vide | I ₀ | Émetteur : 100 mA , récepteur 150 mA |
| Classe de protection | | III |

Entrée

| | |
|---------------------|---|
| Courant de commande | env. 10 mA |
| Temps de commande | 0,03 ... 1 s |
| Entrée test | entrée "reset" pour le test du système (pas pour option /129) |
| Entrée de fonction | acquiescement de défaut |

Sortie

| | |
|------------------------|--|
| Sortie de sécurité | 2 sorties électroniques flottantes à sûreté intégrée |
| Sortie signal | 1 pnp, max. 100 mA pour démarrage |
| Tension de commutation | Tension d'emploi -2 V |
| Courant de commutation | max. 0,5 A |
| Temps d'action | 10 ms |

Conformité

| | |
|------------------------|--------------------------|
| sécurité fonctionnelle | ISO 13849-1 |
| Norme produit | EN 61496-1 ; IEC 61496-2 |

Conditions environnementales

| | |
|-------------------------|--------------------------------|
| Température ambiante | 0 ... 55 °C (32 ... 131 °F) |
| Température de stockage | -25 ... 70 °C (-13 ... 158 °F) |
| Humidité rel. de l'air | 95 % max., sans condensation |

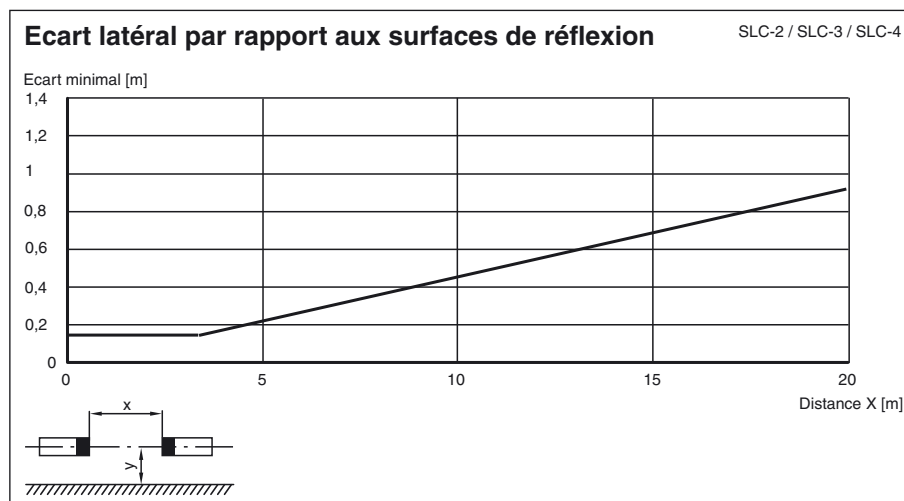
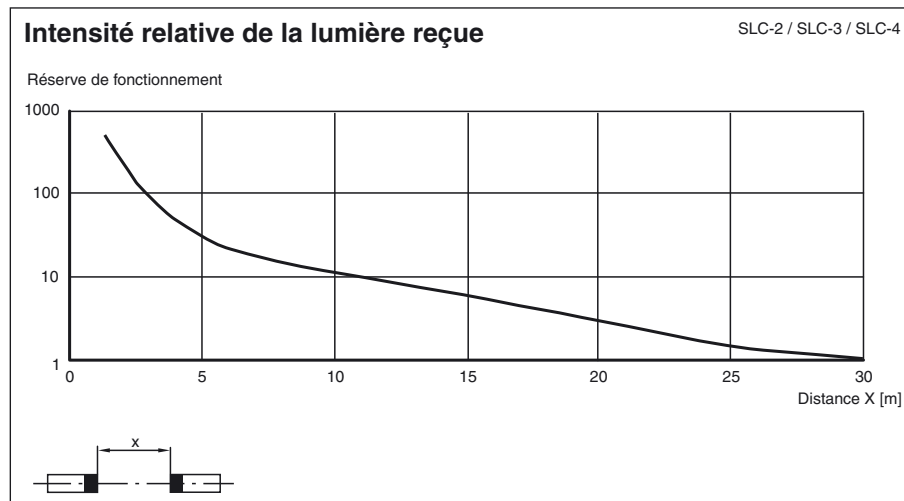
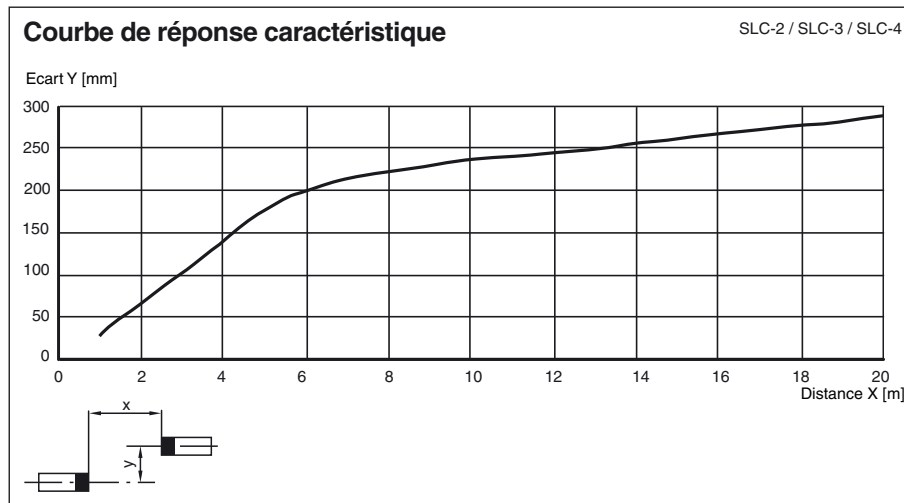
Caractéristiques mécaniques

| | |
|---------------------|--|
| Degré de protection | IP67 |
| Raccordement | Émetteur : connecteur M12, 4 broches récepteur : connecteur M12, 8 broches |
| Matériau | |
| Boîtier | aluminium extrudé, RAL 1021 (jaune) anodisé |
| Sortie optique | vitre en matière plastique |
| Masse | par 2100 g |

Agréments et certificats

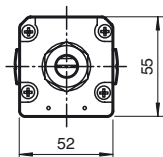
| | |
|---------------|---|
| Conformité CE | CE |
| Agrément UL | cULus Listed |
| agrément CCC | Les produits dont la tension de service est ≤36 V ne sont pas soumis à cette homologation et ne portent donc pas le marquage CCC. |
| agrément TÜV | TÜV |

Courbes/Diagrammes



Informations complémentaires

Dimensions du profil vue de dessus



Accessoires pour le système

- Kit de fixation SLC
- Verres de protection pour SLC (pour protéger la surface optiquement active)
- fixation par vissage latéral pour SLC
- Miroir 2, 3 ou 4 rayonnements pour SLC (pour la protection d'accès de zones dangereuses dans plusieurs directions)
- Aide à l'alignement de la lumière laser pour BA SLC
- Aide à l'alignement du profil PA SLP/SLC
- Support UC SLP/SLC
- Boîtier pour support
Enclosure UC SLP/SLC
- Protection antidémarrage
Damping UC SLP/SLC