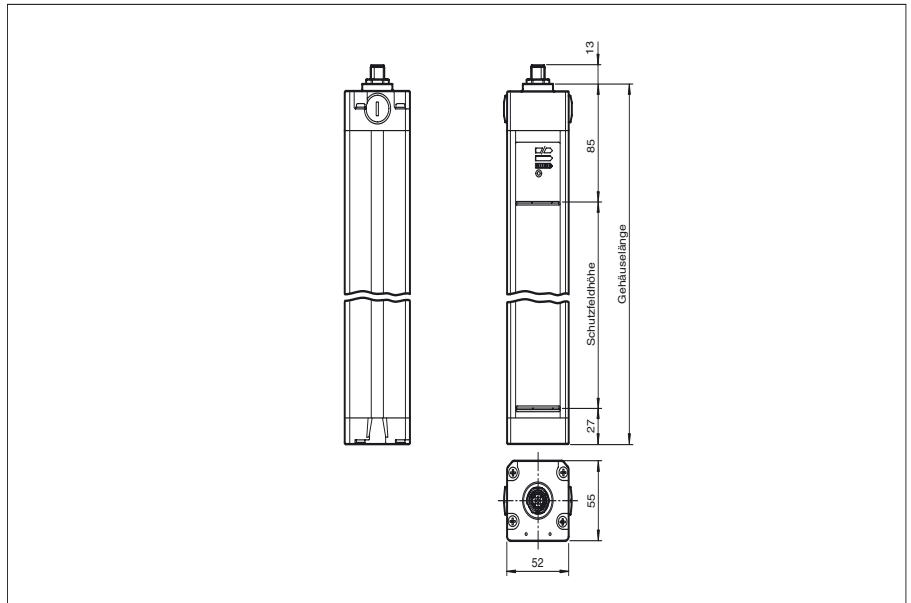




**Abmessungen**



**Bestellbezeichnung**

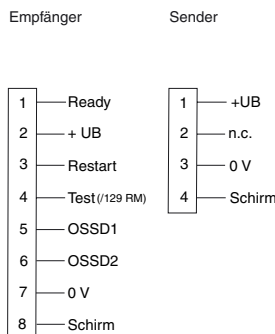
**SLC-2/129/151**

mit 2 getrennten fehlersicheren Halbleiterausgängen

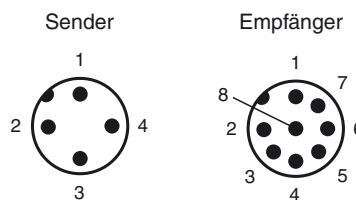
**Merkmale**

- Reichweite bis 20 m
- 2-, 3-, und 4-strahlige Ausführung
- Strahlabstand 300, 400 und 500 mm
- Selbstüberwachend (Typ 4 nach IEC/EN 61496-1)
- Schutzart IP67
- 7-Segment-Diagnoseanzeige
- Vorausfallanzeige
- Anschluss über Gerätestecker M12 x b1
- Sicherheitsausgänge OSSD in potenzialgetrennter Halbleiterausführung
- Anlauf-/Wiederanlaufsperrung bei Option /129 voreingestellt

**Elektrischer Anschluss**



**Pinbelegung**



Veröffentlichungsdatum: 2018-04-23 12:33 Ausgabedatum: 2018-04-23 199764\_ger.xml

**Technische Daten****Einzelkomponenten**

Sender	SLC-2-T/92
Empfänger	SLC-2-R/129/151

**Allgemeine Daten**

Betriebsreichweite	0,2 ... 20 m
Lichtsender	IRET
Lichtart	infrarot, Wechsellicht
LED-Risikogruppenkennzeichnung	freie Gruppe
Prüfungen	IEC/EN 61496
Sicherheitstyp nach IEC/EN 61496	4
Hindernisgröße	50 mm
Strahlabstand	500 mm
Strahlanzahl	2
Betriebsart	mit oder ohne Anlauf-/Wiederanlaufsperrwahlbar
Öffnungswinkel	< 5 °

**Kenndaten funktionale Sicherheit**

Sicherheits-Integritätslevel (SIL)	SIL 3
Performance Level (PL)	PL e
Kategorie	Kat. 4
Gebrauchsdauer (T <sub>M</sub> )	20 a
PFH <sub>d</sub>	7,27 E-9
Typ	4

**Anzeigen/Bedienelemente**

Betriebsanzeige	7-Segment-Anzeige im Sender
Diagnoseanzeige	7-Segment-Anzeige im Empfänger
Funktionsanzeige	im Empfänger: LED rot: OSSD aus, LED grün: OSSD ein, LED gelb: Schutzfeld frei, System anlaufbereit
Vorausfallanzeige	LED orange
Bedienelemente	Umschalter für Anlauf-/Wiederanlaufsperrwahlbar, Strahlcodierung

**Elektrische Daten**

Betriebsspannung	U <sub>B</sub>	24 V DC (-30 %/+25 %)
Leerlaufstrom	I <sub>0</sub>	Sender: 100 mA, Empfänger 150 mA
Schutzklasse		III

**Eingang**

Betätigungsstrom	ca. 10 mA
Betätigungszeit	0,03 ... 1 s
Testeingang	Reset-Eingang für Systemtest (nicht bei Option /129)
Funktionseingang	Anlauffreigabe

**Ausgang**

Sicherheitsausgang	2 getrennte fehlersichere Halbleiterausgänge
Signaloutput	1 PNP, max. 100 mA für Anlaufbereitschaft
Schaltspannung	Betriebsspannung -2 V
Schaltstrom	max. 0,5 A
Ansprechzeit	10 ms

**Konformität**

Funktionale Sicherheit	ISO 13849-1
Produktnorm	EN 61496-1 ; IEC 61496-2

**Umgebungsbedingungen**

Umgebungstemperatur	0 ... 55 °C (32 ... 131 °F)
Lagertemperatur	-25 ... 70 °C (-13 ... 158 °F)
Relative Luftfeuchtigkeit	max. 95 %, nicht kondensierend

**Mechanische Daten**

Schutzart	IP67
Anschluss	Sender: M12-Stecker, 4-polig Empfänger: M12-Stecker, 8-polig
Material	
Gehäuse	Strangpressprofil, RAL 1021 (gelb) beschichtet
Lichtaustritt	Kunststoffscheibe
Masse	je 2100 g

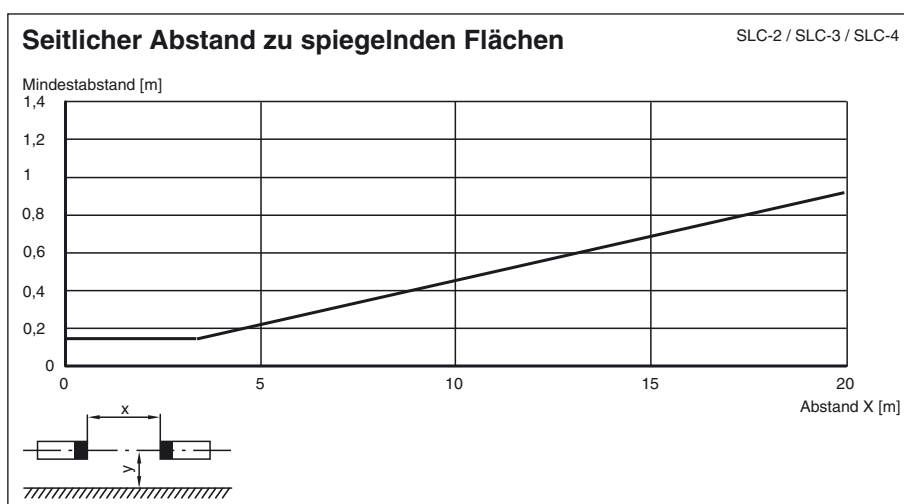
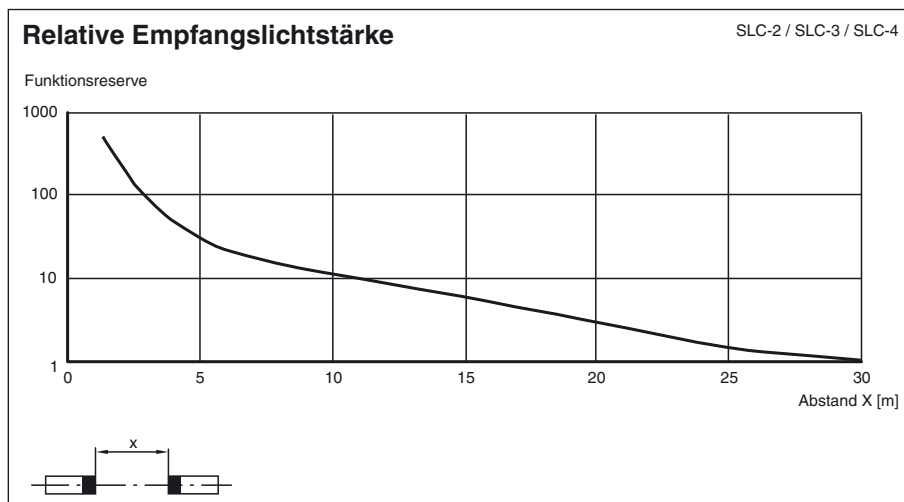
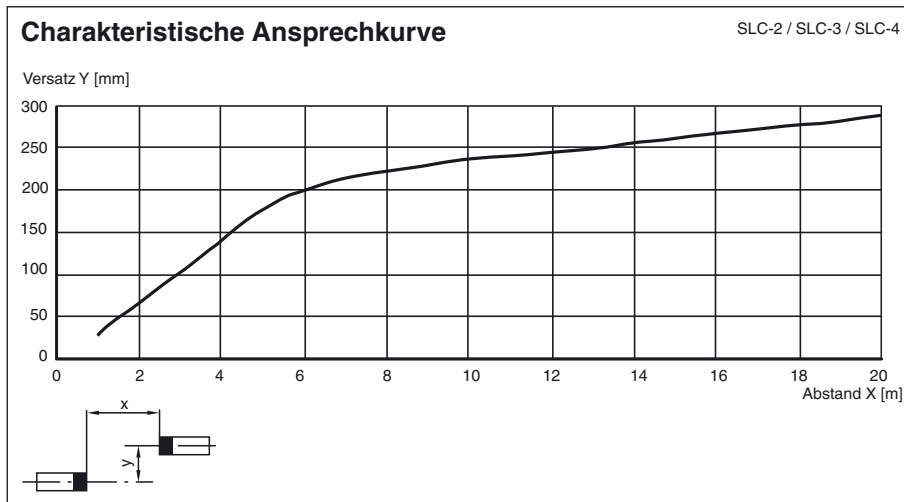
**Allgemeine Informationen**

Hinweis	Anlauf-/Wiederanlaufsperrwahlbar voreingestellt
---------	---

**Zulassungen und Zertifikate**

CE-Konformität	CE
UL-Zulassung	cULus Listed
CCC-Zulassung	Produkte, deren max. Betriebsspannung ≤36 V ist, sind nicht zulassungspflichtig und daher nicht mit einer CCC-Kennzeichnung versehen.
TÜV-Zulassung	TÜV

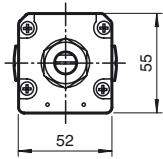
Kurven/Diagramme



Veröffentlichungsdatum: 2018-04-23 12:33 Ausgabedatum: 2018-04-23 199764\_ger.xml

## Zusatzinformationen

### Profilmaße Draufsicht



## Systemzubehör

- Befestigungs-Set SLC
- Schutzgläser für SLC (zum Schutz der optisch wirksamen Fläche)
- seitliche Verschraubung SLC
- Spiegel 2-, 3- oder 4-strahlig für SLC (für die mehrseitige Absicherung von Gefahrenbereichen)
- Laserausrichthilfe BA SLC
- Profilausrichthilfe PA SLP/SLC
- Bodenständer UC SLP/SLC
- Gehäuse für Bodenständer Enclosure UC SLP/SLC
- Anfahrschutz Damping UC SLP/SLC