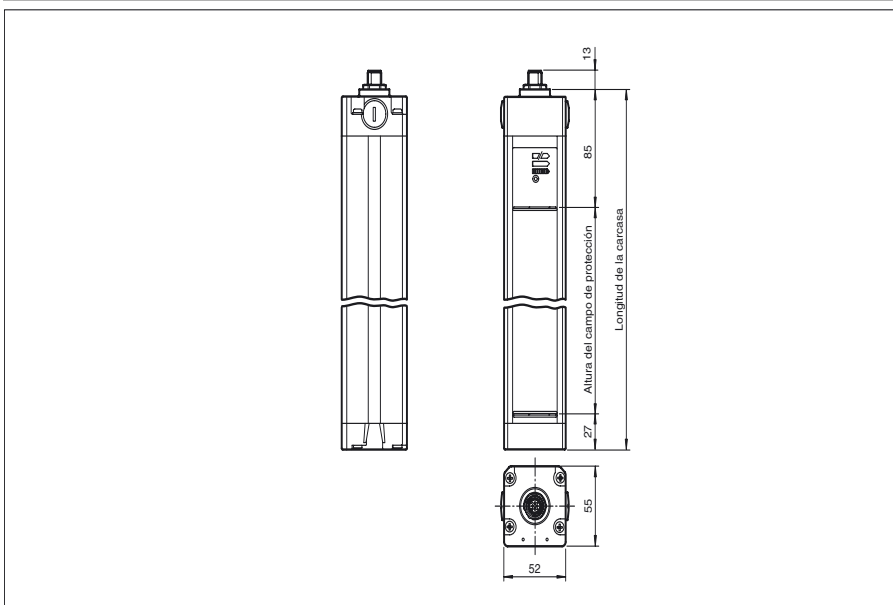




**Dimensiones**



**Referencia de pedido**

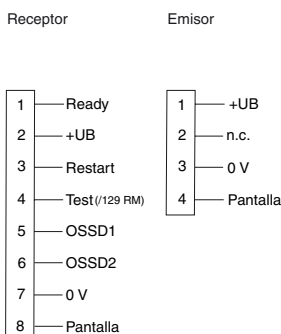
**SLC-2/129/151**

con 2 salidas semiconductoras separadas, seguras contra fallos

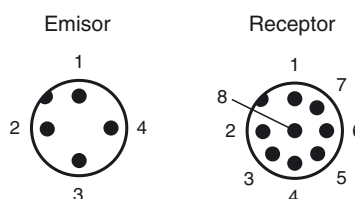
**Características**

- Alcance hasta 20 m
- Versión de 2, 3 y 4 haces
- Distancia entre haces 300, 400 y 500 mm
- Autocontrolado (tipo 4 según IEC/EN 61496-1)
- Grado de protección IP67
- Indicación de diagnóstico de 7 segmentos
- Indicación de preavería
- Conexión a través de la clavija de aparato M12 x b1
- Salidas de seguridad OSSD en versión de semiconductor con separación de potencial
- Bloqueo de arranque y re arranque con la opción /129 preajustada

**Conexión eléctrica**



**Fijación de acordar**



Fecha de publicación: 2018-04-23 12:33 Fecha de edición: 2018-04-23 199764\_spa.xml

Consulte "Notas generales sobre la información de los productos de Pepperl+Fuchs".

Pepperl+Fuchs Group  
www.pepperl-fuchs.com

EE. UU.: +1 330 486 0001  
fa-info@us.pepperl-fuchs.com

Alemania: +49 621 776-1111  
fa-info@pepperl-fuchs.com

Singapur: +65 6779 9091  
fa-info@sg.pepperl-fuchs.com

**Datos técnicos****Componentes del sistema**

Emisor	SLC-2-T/92
Receptor	SLC-2-R/129/151

**Datos generales**

Distancia útil operativa	0,2 ... 20 m
Emisor de luz	IRED
Tipo de luz	Infrarrojo, luz alterna
Etiquetado de grupo de riesgo LED	grupo eximido
Pruebas	IEC/EN 61496
Categoría de seguridad según IEC/EN 61496	4
Dimensión del obstáculo	50 mm
Distancia del haz	500 mm
Nº de haces	2
Modo operativo	con o sin bloqueo de arranque/rearranque, seleccionable
Angulo de apertura	< 5 °

**Datos característicos de seguridad funcional**

Nivel de integridad de seguridad (SIL)	SIL 3
Nivel de prestaciones (PL)	PL e
Categoría	cat. 4
Duración de servicio (T <sub>M</sub> )	20 a
PFH <sub>d</sub>	7,27 E-9
Tipo	4

**Elementos de indicación y manejo**

Indicación de trabajo	Display de 7 segmentos en emisor
Indicación de diagnóstico	Display de 7 segmentos en receptor
Indicación de la función	en receptor: LED rojo: OSSD off LED verde: OSSD on LED amarillo: campo protector libre, sistema listo para operar
Indicación de preavería	LED naranja
Elementos de mando	Conmutador para bloqueo de arranque/rearranque, codificación del haz

**Datos eléctricos**

Tensión de trabajo	U <sub>B</sub>	24 V CC (-30 %/+25 %)
Corriente en vacío	I <sub>0</sub>	Emisor: 100 mA , receptor 150 mA
Clase de protección		III

**Entrada**

Corriente operativa	aprox. 10 mA
Tiempo operativo	0,03 ... 1 s
Entrada de Test	Entrada Reset para test del sistema (no para la opción /129)
Entrada de función	Desbloqueo del arranque

**Salida**

Salida de seguridad	2 salidas semiconductoras aisladas, seguras ctra. fallos
Señal de salida	1 pnp, máx. 100 mA para disposición de arranque
Tensión de conmutación	Tensión de trabajo -2 V
Corriente de conmutación	máx. 0,5 A
Tiempo de respuesta	10 ms

**Conformidad**

Seguridad funcional	ISO 13849-1
Norma del producto	EN 61496-1 ; IEC 61496-2

**Condiciones ambientales**

Temperatura ambiente	0 ... 55 °C (32 ... 131 °F)
Temperatura de almacenaje	-25 ... 70 °C (-13 ... 158 °F)
Humedad del aire relativa	máx. 95 %, sin condensar

**Datos mecánicos**

Grado de protección	IP67
Conexión	Emisor: Conector M12, 4 polos receptor: Conector macho M12, 8 polos
Material	
Carcasa	Perfil a presión de conducto de aluminio, cubierto RAL 1021 (amarillo)
Salida de luz	Luneta de plástico
Masa	por cada 2100 g

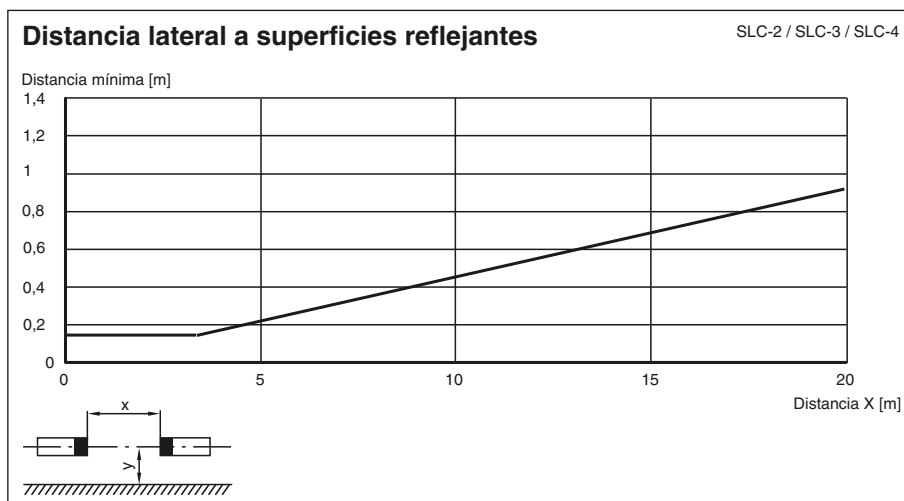
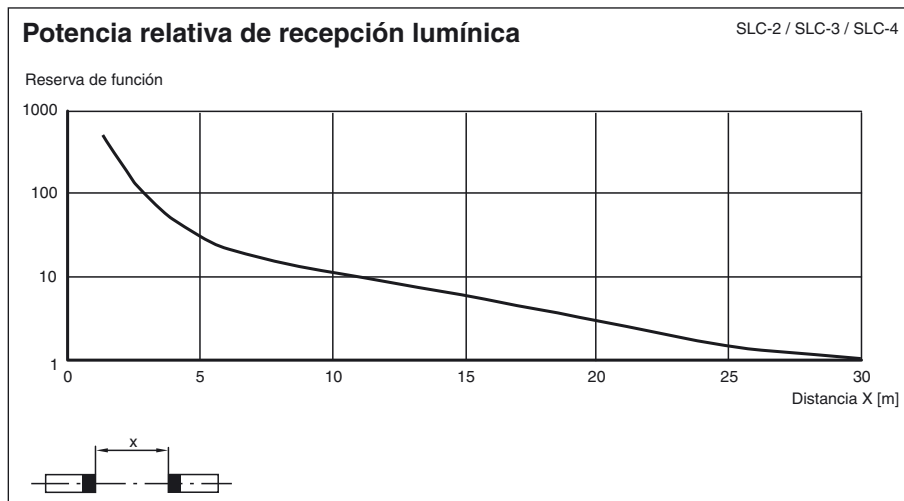
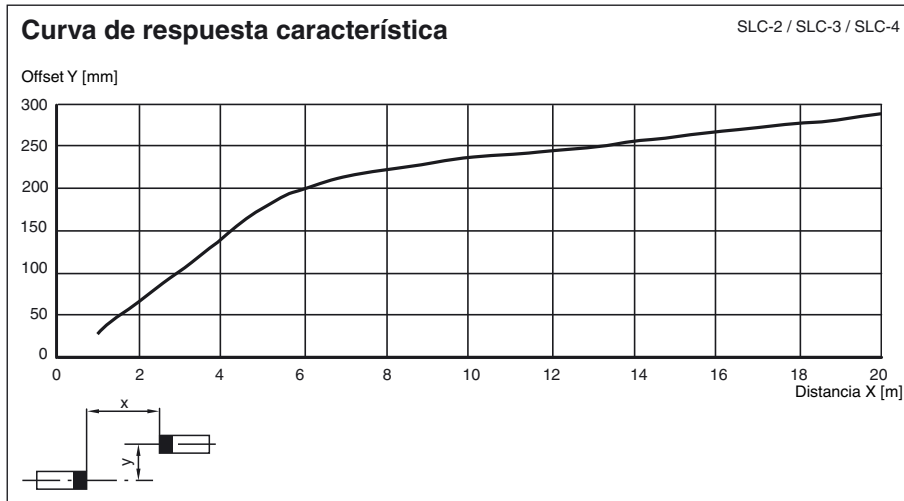
**Información general**

Nota	Predefinido con bloqueo de arranque/rearranque
------	--

**Autorizaciones y Certificados**

Conformidad CE	CE
Autorización UL	cULus Listed
Autorización CCC	Los productos cuya tensión de trabajo máx. ≤36 V no llevan el marcado CCC, ya que no requieren aprobación.
Autorización TÜV	TÜV

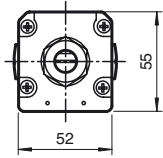
**Curvas/Diagramas**



Fecha de publicación: 2018-04-23 12:33 Fecha de edición: 2018-04-23 199764\_spa.xml

## Informaciones adicionales

### Vista de perfil



## Accesorios de sistema

- juego de fijación SLC
- vidrios protectores para SLC (para proteger las superficies de efecto óptico)
- rosca lateral SLC
- espejo de 2, 3 o 4 haces para SLC (para asegurar zonas de peligro desde varios lados)
- ayuda de supresión del láser BA SLC
- ayuda de supresión del perfil PA SLP/SLC
- soportes de suelo UC SLP/SLC
- carcasa para soporte de suelo Enclosure UC SLP/SLC
- amortiguamiento Damping UC SLP/SLC