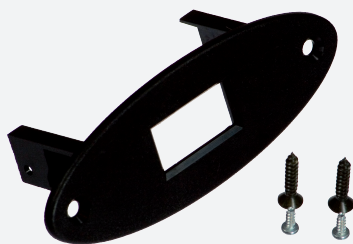
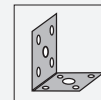


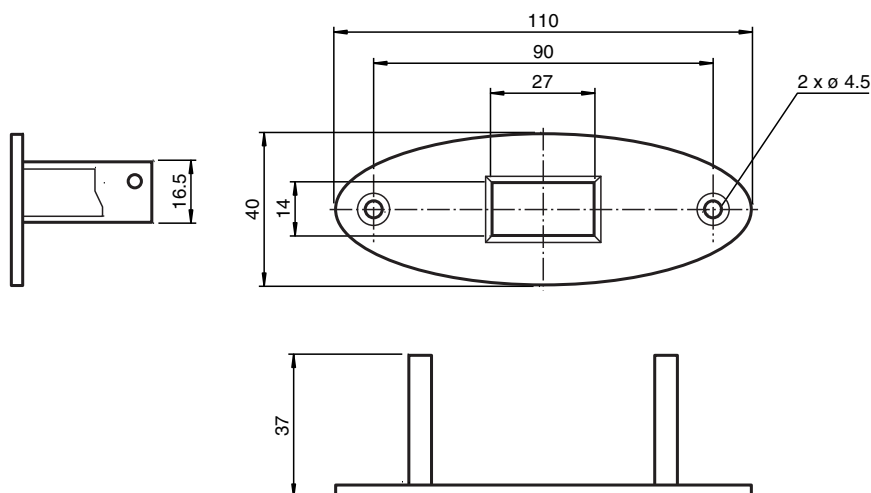
# Ayuda de montaje TTA Flush Mounting PIR20

■ Montaje sencillo



Marco de montaje empotrado para los sensores del PIR20

## Dimensiones



## Datos técnicos

### Datos generales

Ajuste del ángulo 0 °

### Datos mecánicos

Material ABS, negro

Masa aprox. 11 g

**Datos técnicos**

Dimensiones	110 mm x 40 mm x 37 mm	
Fijación		Material de fijación incluido
<b>Series adecuada</b>		
Serie		PIR20

## Montaje empotrado



1. Inserte el sensor en las abrazaderas.
2. Utilice los tornillos suministrados (2,9 mm x 6,5 mm) para fijar el sensor.
3. Introduzca el sensor montado en el orificio de **77 mm x 29 mm** y fíjelo con los tornillos suministrados.