



**Marque de commande**

**NMB10-18GM50-E2-V1-F**

**Caractéristiques**

- 10 mm, noyable
- Face sensible en métal
- Boîtier en une pièce en acier inoxydable (V4A ; 1.4435)

**Accessoires**

- BF 18**  
bride de fixation, 18 mm
- V1-G**  
Prise câble, M12, 4 broches, à confectionner
- V1-W**  
Prise câble, M12, 4 broches, à confectionner
- V1-G-2M-PUR**  
Connecteur femelle, M12, 4 pôles, câble PUR
- V1-W-2M-PUR**  
Connecteur femelle, M12, 4 pôles, câble PUR

**Caractéristiques techniques**

**Caractéristiques générales**

Fonction de l'élément de commutation	PNP	à fermeture
Portée nominale	$s_n$	10 mm
Montage	noyable dans de l'acier ST37 / 1.0037	
Polarité de sortie	DC	
Portée de travail	$s_a$	0 ... 8,1 mm
Facteur de réduction $r_{Al}$	0,4	
Facteur de réduction $r_{Cu}$	0,25	
Facteur de réduction $r_{1,4301}$	0,5 (0,9 pour une épaisseur de matériau de 2 mm)	
Facteur de réduction $r_{St37}$	1	

**Valeurs caractéristiques**

<b>Conditions de montage</b>		
A	0 mm	
B	16 mm	
C	30 mm	
F	60 mm	
Tension d'emploi	$U_B$	10 ... 30 V
Fréquence de commutation	f	0 ... 300 Hz
Course différentielle	H	3 ... 15 typ. 5 %
Protection contre l'inversion de polarité	oui	
Protection contre les courts-circuits	oui	
Chute de tension	$U_d$	$\leq 2$ V
Courant d'emploi	$I_L$	0 ... 200 mA
Courant résiduel	$I_r$	$\leq 0,1$ mA
Consommation à vide	$I_0$	$\leq 10$ mA
Retard à la disponibilité	$t_v$	$\leq 40$ ms
Visualisation de l'état de commutation	LED jaune	

**Valeurs limites**

pression de service statique 60 bar (870,2 psi) max.

**Conditions environnementales**

Température ambiante -25 ... 85 °C (-13 ... 185 °F)

**Caractéristiques mécaniques**

Type de raccordement	Connecteur M12 x 1, 4 broches
Matériau du boîtier	Acier inox 1.4435 / AISI 316L
Face sensible	Acier inox 1.4435 / AISI 316L
Degré de protection	IP68 / IP69K
Masse	24 g

**Informations générales**

Dimensions d'installation	x: 18 mm y: $\geq 4$ mm
---------------------------	----------------------------

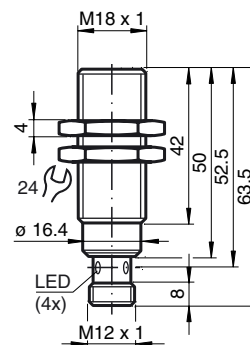
**conformité de normes et de directives**

<b>Conformité aux normes</b>	
Normes	EN 60947-5-2:2007 IEC 60947-5-2:2007

**Agréments et certificats**

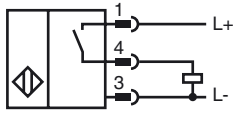
Agrément UL	cULus Listed, General Purpose
Homologation CSA	cCSAus Listed, General Purpose
agrément CCC	Les produits dont la tension de service est $\leq 36$ V ne sont pas soumis à cette homologation et ne portent donc pas le marquage CCC.

**Dimensions**

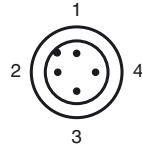


Date de publication: 2014-06-13 16:47 Date d'édition: 2014-06-13 20:48:21\_fra.xml

Raccordement



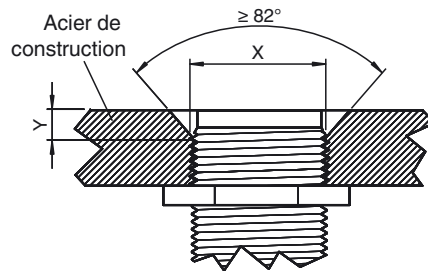
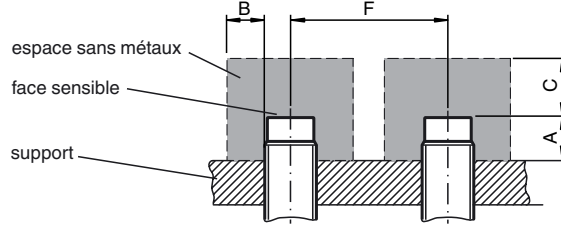
Pinout



Couleur des fils selon EN 60947-5-2

1	BN
2	WH
3	BU
4	BK

Conditions de montage



Surface du détecteur à fleur avec le niveau d'encastrement.

Date de publication: 2014-06-13 16:47 Date d'édition: 2014-06-13 20:48:21\_fra.xml