



Opis zamówienia

NMB10-18GM50-E2-V1-F

Cechy

- 10 mm zabudowany
- Aktywna powierzchnia z metalu
- Jednoczęściowa obudowa ze stali szlachetnej (V4A; 1.4435)

Akcesoria

BF 18

Kotłownik montażowy, 18 mm

V1-G

puszka kablowa, M12, 4-stykowa, konfekcjonowana

V1-W

puszka kablowa, M12, 4-stykowa, konfekcjonowana

V1-G-2M-PUR

Gniazdo kablowe M12, 4-pinowe, kabel PUR

V1-W-2M-PUR

Gniazdo kablowe M12, 4-pinowe, kabel PUR

Dane techniczne

Dane ogólne

Funkcja elementów przełączających	PNP	NO
Nominalny zasięg działania	s_n	10 mm
Instalacja		zabudowany w stali ST37 / 1.0037
Polaryzacja wyjściowa		DC
Zapewniony dystans działania	s_a	0 ... 8,1 mm
Współczynnik redukcji r_{Al}		0,4
Współczynnik redukcji r_{Cu}		0,25
Współczynnik redukcji $r_{1,4301}$		0,5 (0,9 przy grubości materiału 2 mm)
Współczynnik redukcji r_{Si37}		1

Parametry

warunki montażu

A		0 mm
B		16 mm
C		30 mm
F		60 mm
Napięcie robocze	U_B	10 ... 30 V
Częstotliwość przełączania	f	0 ... 300 Hz
histereza	H	3 ... 15 typ. 5 %
Ochrona przed złą polaryzacją		tak
Ochrona przed zwarcie		tak
spadek napięcia	U_d	≤ 2 V
Prąd roboczy	I_L	0 ... 200 mA
Prąd resztkowy	I_r	$\leq 0,1$ mA
Prąd jałowy	I_0	≤ 10 mA
Opóźnienie gotowości	t_v	≤ 40 ms
Wskaźnik stanu przełączenia		Żółta dioda

Dane graniczne

Ciżnienie robocze statyczne	60 bar (870,2 psi) maks.
-----------------------------	--------------------------

Warunki otoczenia

Temperatura otoczenia	-25 ... 85 °C (-13 ... 185 °F)
-----------------------	--------------------------------

Dane mechaniczne

Schemat połączenia	Wtyczka przyrządowa M12 x 1, 4-pin
Materiał obudowy	Stal nierdzewna 1.4435 / AISI 316L
Powierzchnia pomiarowa	Stal nierdzewna 1.4435 / AISI 316L
Rodzaj ochrony	IP68 / IP69K
Masa	24 g

Informacje ogólne

Wymiary montażowe	x: 18 mm y: ≥ 4 mm
-------------------	----------------------------

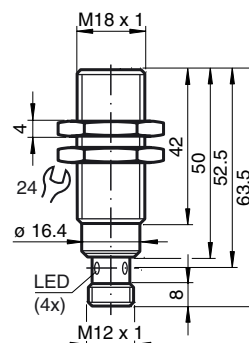
Zgodność norm i dyrektyw

Zgodność norm	
Normy	EN 60947-5-2:2007 IEC 60947-5-2:2007

Zezwolenia i certyfikaty

Certyfikat UL	cULus Listed, General Purpose
Certyfikat CSA	cCSAus Listed, General Purpose
Certyfikat CCC	Produkty, dla których maksymalne napięcie robocze nie przekracza 36 V, nie wymagają certyfikacji, a zatem nie są opatrzone znakiem CCC.

Wymiary



Przyłącze



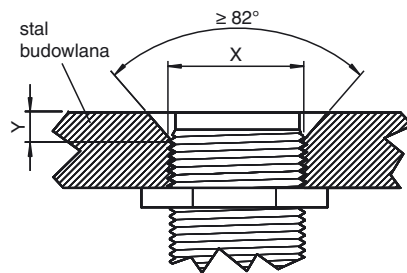
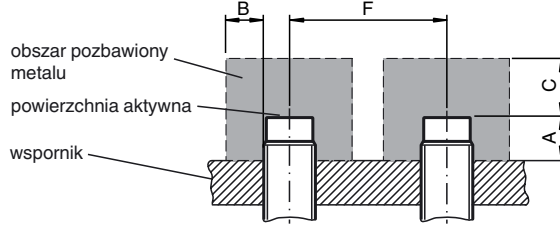
Pinout



Drut kolory wg EN 60947-5-2

1	BN
2	WH
3	BU
4	BK

Instalacja Uwaga



powierzchnia czujnika wraz z płaszczyzną montażu

Data publikacji: 2014-06-13 16:47 Data wydania: 2014-06-13 204821_pol.xml